

## パッチインストール手順 「KB4565349」

2020/10

本手順書では、Microsoftセキュリティ更新プログラム「KB4565349」をインストールする方法について説明します。

### パッチ情報:

パッチ名	SHF057
セキュリティ プレティン	CVE-2020-1464、CVE-2020-1520
マイクロソフト社サポート技術情報番号	KB4565349

### パッチ対象プリンタ:

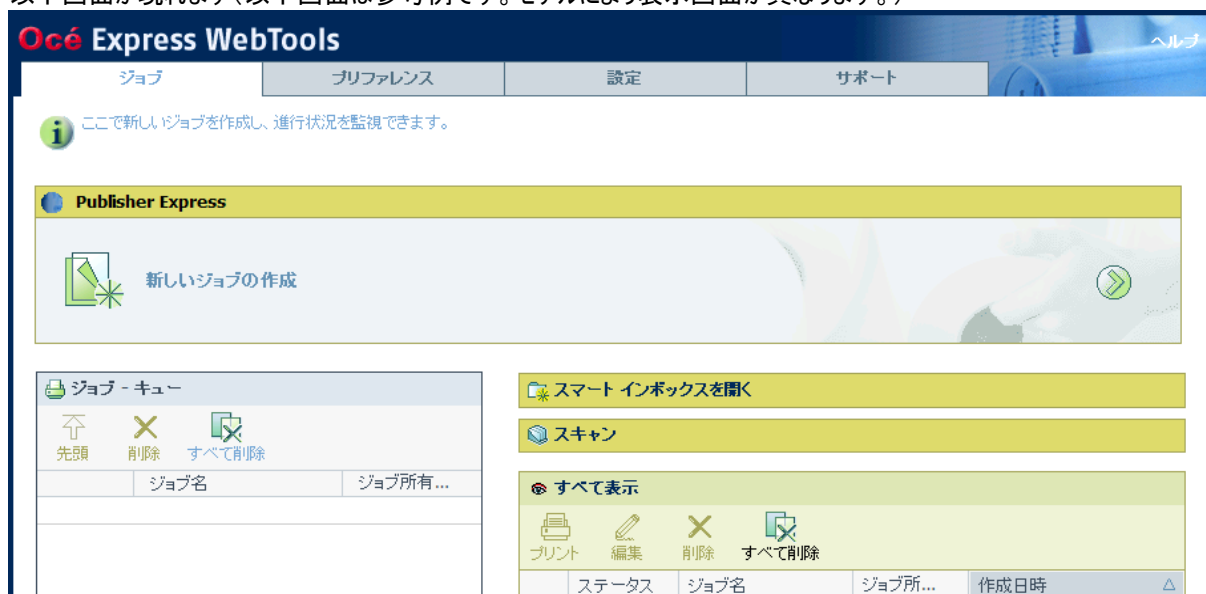
モデル	対象バージョン
ColorWave 3600	R6.0.2.0
ColorWave 3800	R6.0.2.0

プリンタに正しいバージョンと以前のセキュリティパッチがインストールされていることを確認します。

プリンタに上記の表に記載されているバージョンがインストールされていない場合は、サービスにプリンタのアップグレードをご依頼ください。本パッチを古いバージョンにインストールすると、予期しない問題が発生する可能性があります。

### WebTools によるパッチのインストール:

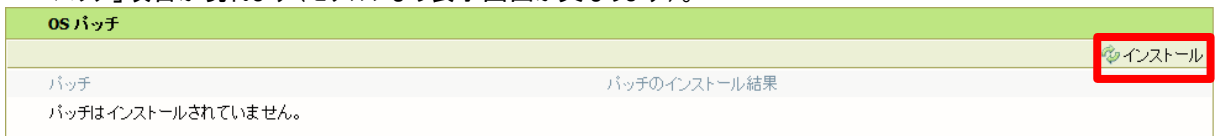
- パッチファイル KB4565349 をPCにダウンロードします。  
<https://downloads.cpp.canon/KB4565349> <= ここをクリックしパッチファイルをダウンロードします  
 注意: この Microsoft セキュリティアップデートは約338MBです。
- PCのWebブラウザを起動し、プリンタの URL を入力します。  
**http://<ホスト名\_または IP アドレス>**  
 <ホスト名\_または IP アドレス>にはプリンタの「ホスト名」または「IP アドレス」を入力します。  
 以下画面が現れます(以下画面は参考例です。モデルにより表示画面が異なります。)



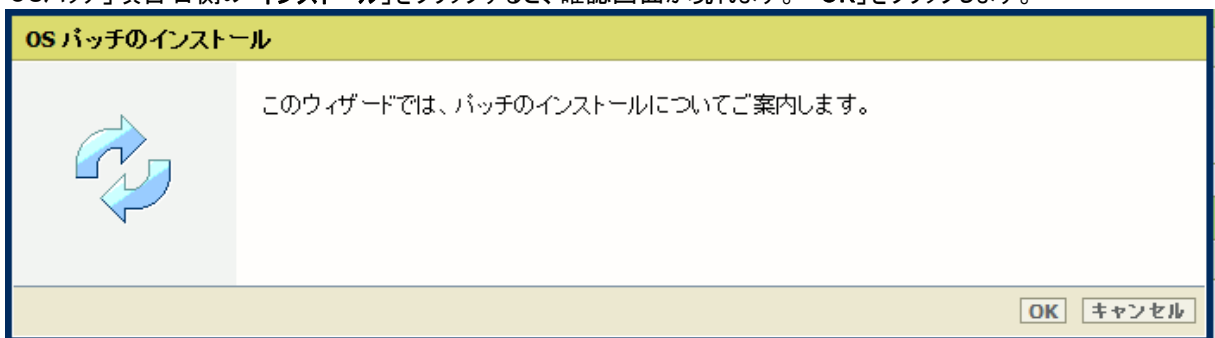
3. 「サポート」タブをクリックし、次に「更新」をクリックするとログイン画面が現れます。  
 ユーザー名で「システム管理者」を選択し、パスワードを入力します（初期パスワードはユーザーマニュアル参照）。  
 「ログイン」をクリックします。



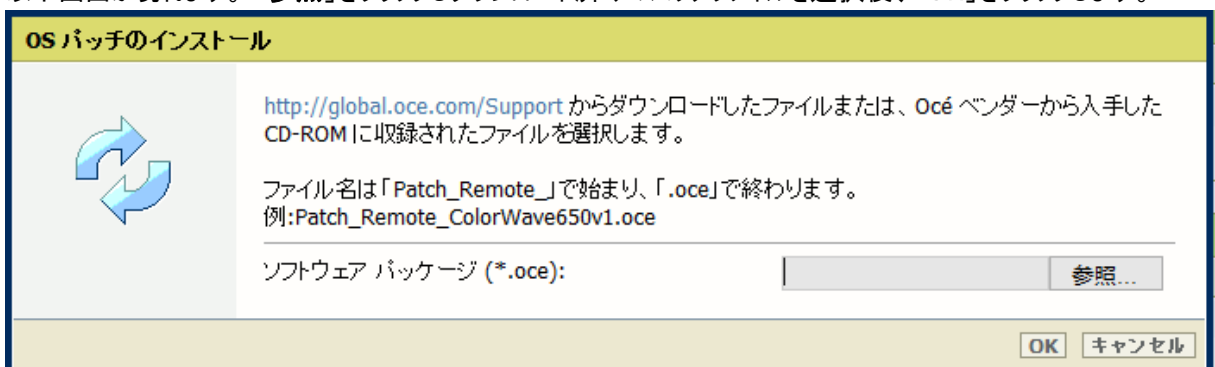
「OSパッチ」項目が現れます（モデルにより表示画面が異なります）。



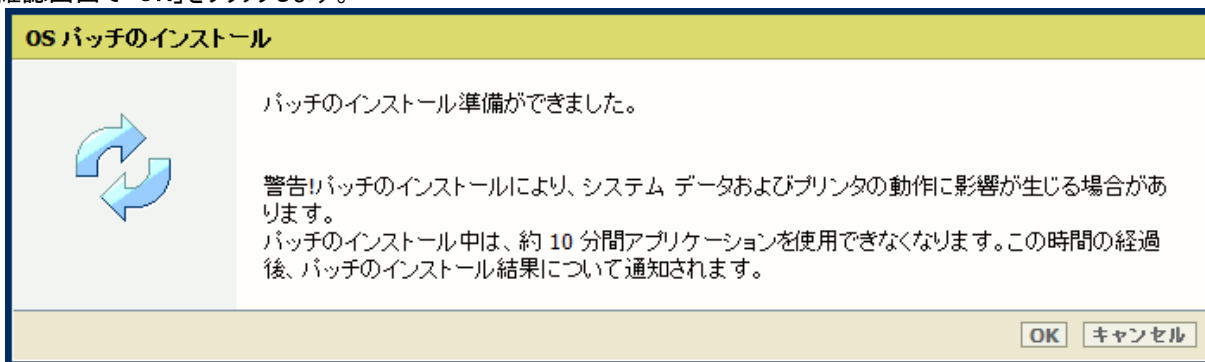
4. 「OSパッチ」項目右側の「インストール」をクリックすると、確認画面が現れます。「OK」をクリックします。



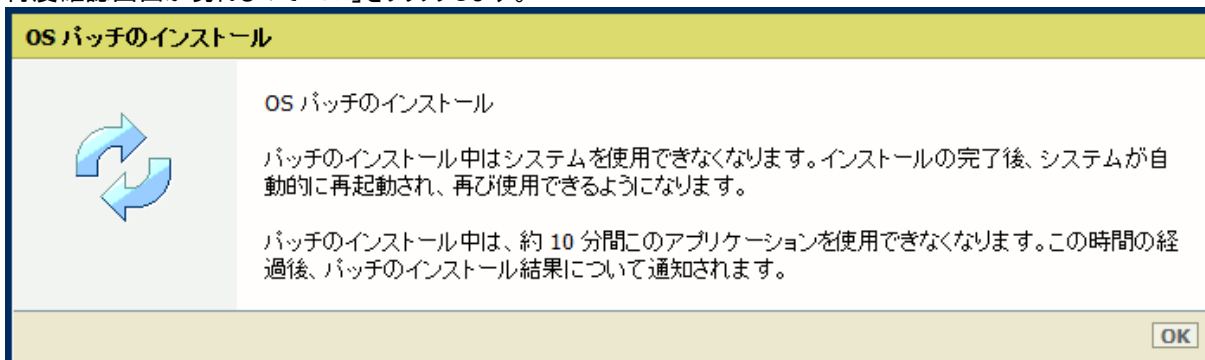
以下画面が現れます。「参照」をクリックしダウンロード済みのパッチファイルを選択後、「OK」をクリックします。



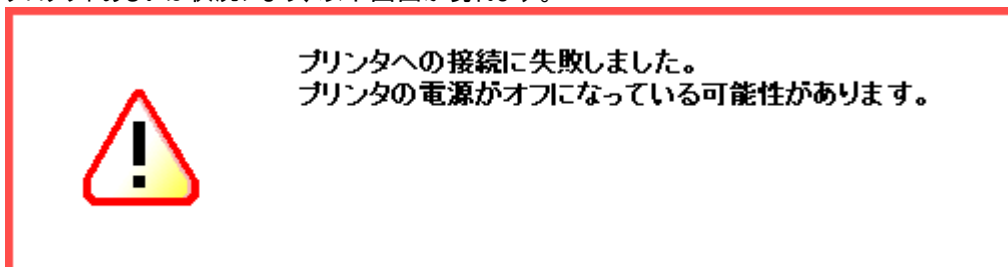
5. 確認画面で「OK」をクリックします。



再度確認画面が現れるので「OK」をクリックします。



プロダクトあるいは状況により、以下画面が現れます。



このメッセージは無視して問題ありません(再起動中:自動的に再起動しパッチが適用されます)。

6. 再起動後、ステップ 2 と 3 を実行し、パッチのインストール結果を確認します。  
※パッチインストール結果:(以下画面は成功例です。パッチにより表示内容が異なります。)

OS パッチ		インストール
パッチ	パッチのインストール結果	
2020-10-14 01:47:15 PM Patch Windows10.0-1607-KB4565349-x64_PSF.msu 成功		



**Canon Inc.**

[canon.com](http://canon.com)

**Canon U.S.A., Inc.**

[usa.canon.com](http://usa.canon.com)

**Canon Canada Inc.**

[canon.ca](http://canon.ca)

**Canon Europe Ltd**

[canon-europe.com](http://canon-europe.com)

**Canon Latin America Inc.**

[cla.canon.com](http://cla.canon.com)

**Canon Production Printing Australia Pty. Ltd.**

[anz.cpp.canon](http://anz.cpp.canon)

**Canon China Co., Ltd.**

[canon.com.cn](http://canon.com.cn)

**Canon Singapore Pte. Ltd.**

[sg.canon](http://sg.canon)

**Canon Hongkong Co., Ltd.**

[hk.canon](http://hk.canon)