

パッチインストール手順 「KB5020439」

2022/10

本手順書では、Microsoftセキュリティ更新プログラム「KB5020439」をインストールする方法について説明します。

パッチ情報:

パッチ名	Patch_Remote_SHF071v4.0.0.0ce
マイクロソフト社サポート技術情報番号	KB5020439 (2022/10/18) 累積的な更新プログラム KB5017396 (2022/9/13) サービス スタック更新プログラム

パッチ対象プリンター:

モデル	対象バージョン
Océ PlotWave 750	R1.4.1.0
Océ PlotWave 900	R2.4.1.0

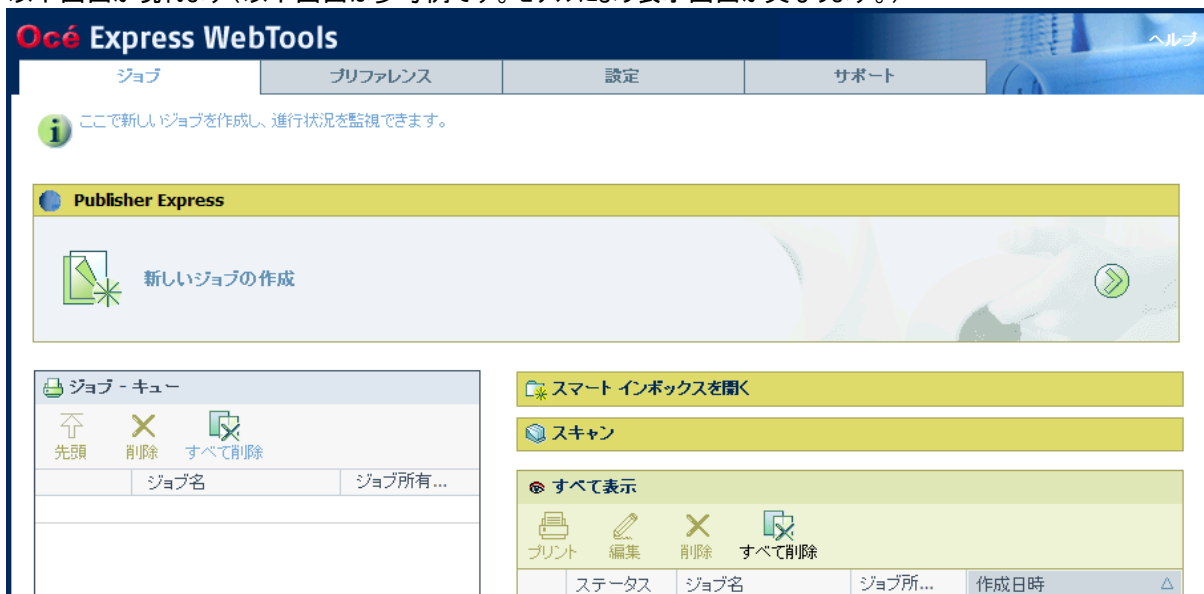
プリンターに正しいバージョンと以前のセキュリティパッチがインストールされていることを確認します。この累積的な更新プログラムは以前のセキュリティパッチが含まれています。

プリンターに上記の表に記載されているバージョンがインストールされていない場合は、サービスにプリンターのアップグレードをご依頼ください(PW750 R1.3.1/PW900 R2.3.1 以下からのアップグレードは有償)。本パッチを古いバージョンにインストールすると、予期しない問題が発生する可能性があります。

以下手順は、PlotWave 750 のスクリーンショットですが、PlotWave 750 と PlotWave 900 の手順は同じです。

WebTools によるパッチのインストール:

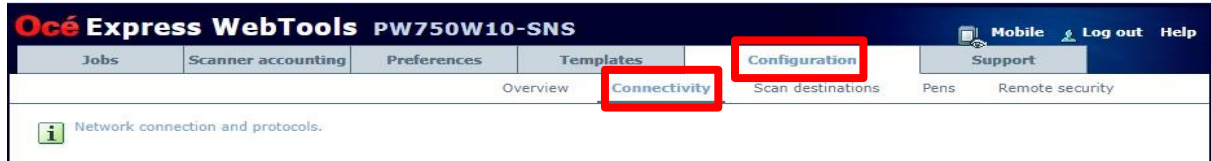
- パッチファイルをPCにダウンロードします。
 - https://supportfiles.cpp.canon/TDS/Security/Win10/Patch_Remote_SHF071v4.0.0.0ce
注意:この Microsoft セキュリティアップデートは約841MBです。
- PCのWebブラウザを起動し、プリンターの URL を入力します。
http://<ホスト名_または IP アドレス>
 <ホスト名_または IP アドレス>にはプリンターの「ホスト名」または「IP アドレス」を入力します。
 以下画面が現れます(以下画面は参考例です。モデルにより表示画面が異なります。)



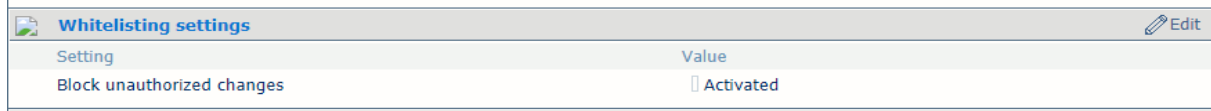
3. 本パッチのインストールは、ホワイトリストが無効になっている場合のみ可能です。

ホワイトリストの状態を確認：

Configuration をクリックし、Connectivity をクリックします。



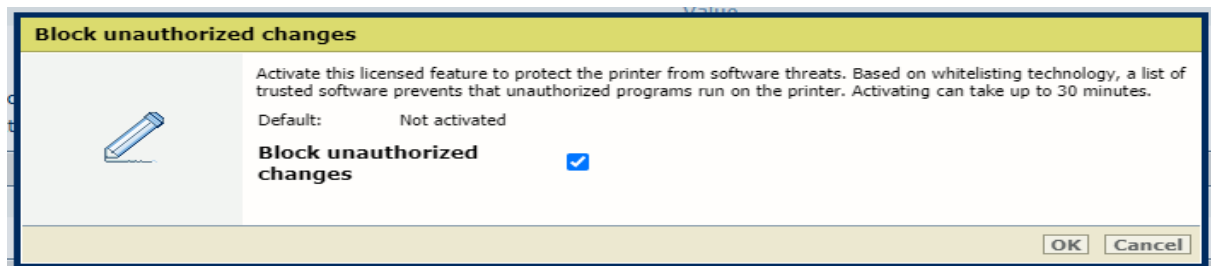
「ホワイトリストの設定」セクションまでスクロールダウンします。



この設定が「無効」になっている場合は、ステップ4へ進みます。

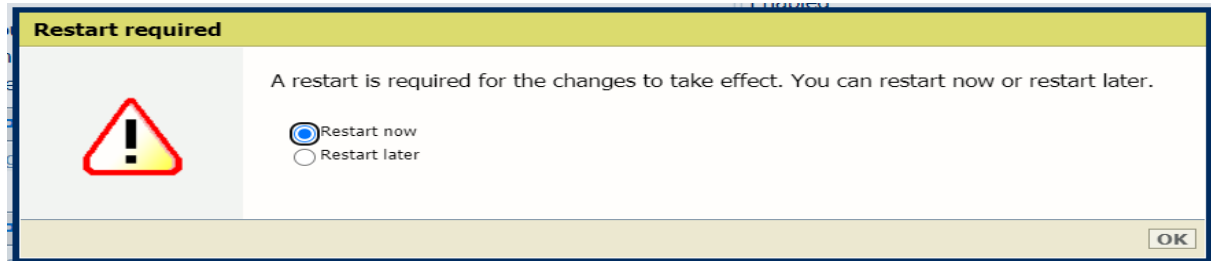
この設定が「有効」になっている場合は、初めに「無効」に変更する必要があります。

システム管理者としてログオンする必要があります。



「アンチェック」をし、「OK」をクリックします。

プリンターの再起動を促すメッセージが表示されます。



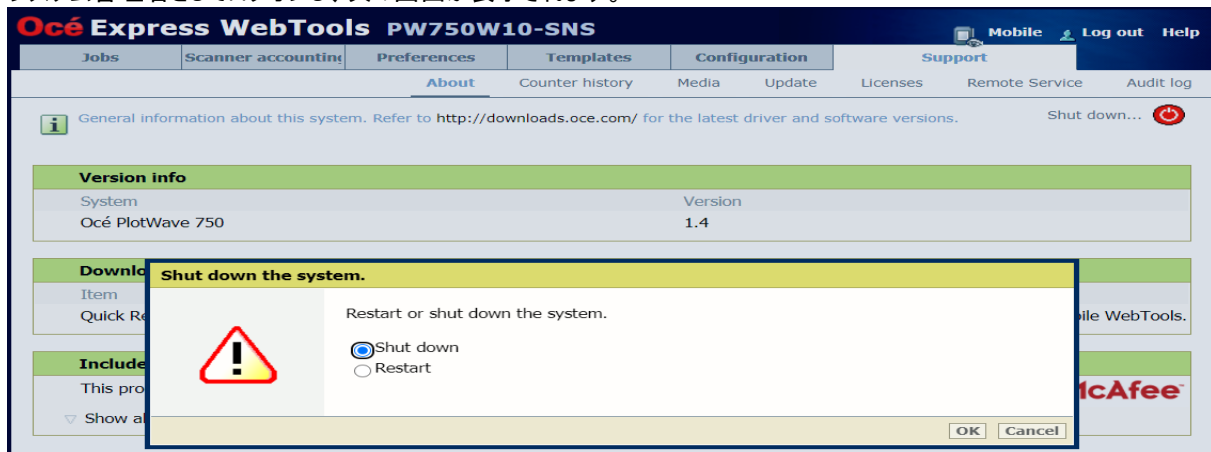
今すぐ再起動する」を選択し、「OK」をクリックします。

重要: ホワイトリストを完全に解除するには、2回の再起動が必要です。

プリンターが印刷できる状態であれば、もう一度再起動します。これを行うには、Express WebToolsにアクセスします(ステップ2を参照)。

「サポート」をクリックし、次に右上の電源アイコンの横にある「シャットダウン」をクリックします。

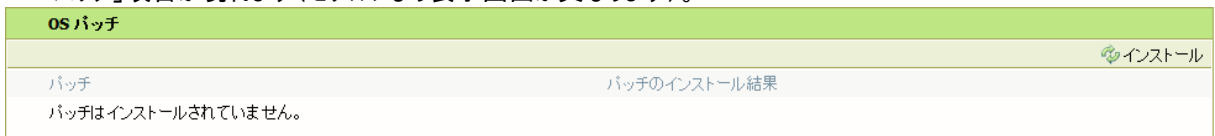
システム管理者としてログオンし、次の画面が表示されます。



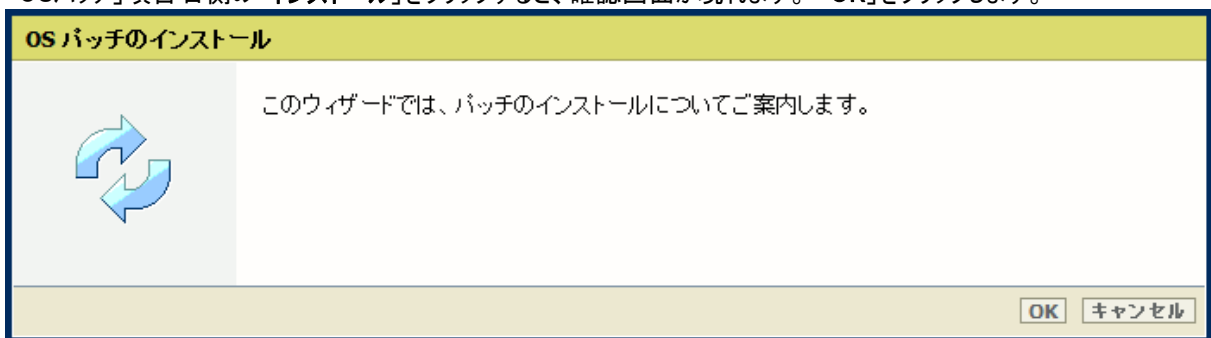
4. 「サポート」タブをクリックし、次に「更新」をクリックするとログイン画面が現れます。
ユーザー名で「システム管理者」を選択し、パスワードを入力します（初期パスワードはユーザーマニュアル参照）。
「ログイン」をクリックします。



「OSパッチ」項目が現れます（モデルにより表示画面が異なります）。



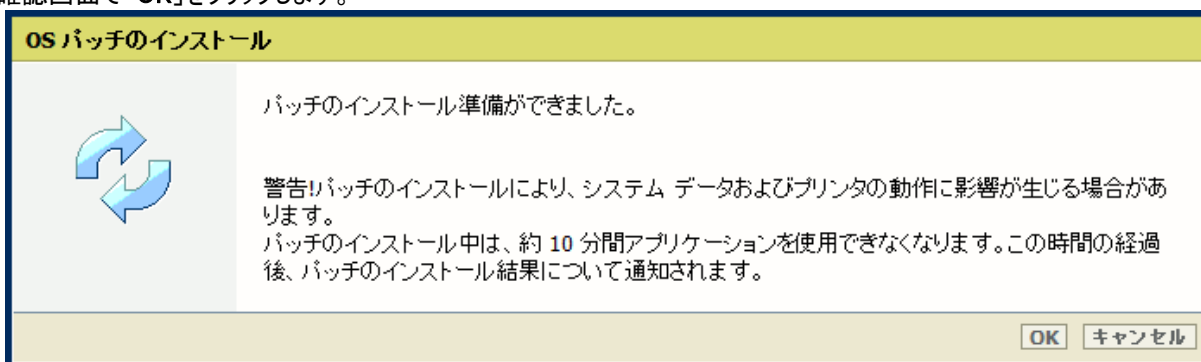
5. 「OSパッチ」項目右側の「インストール」をクリックすると、確認画面が現れます。「OK」をクリックします。



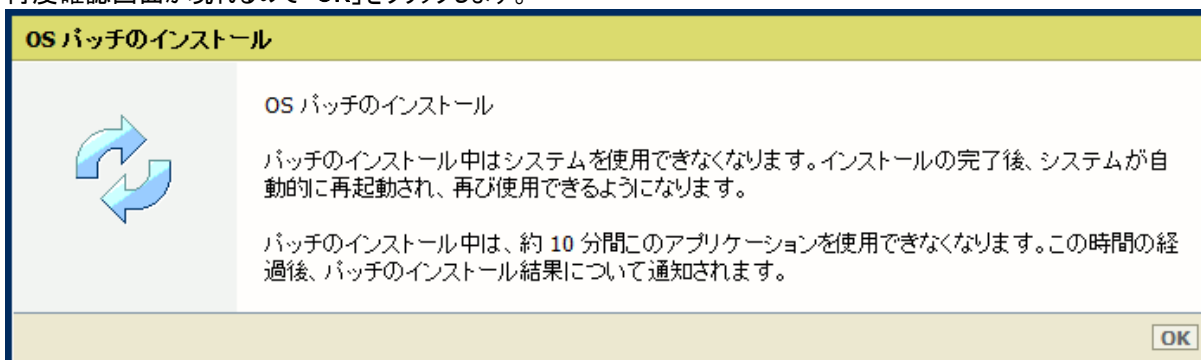
6. 以下画面が現れます。「参照」をクリックしダウンロード済みのパッチファイルを選択後、「OK」をクリックします。



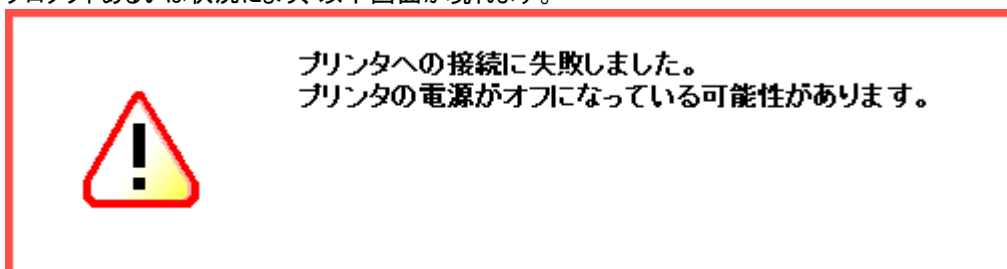
7. 確認画面で「OK」をクリックします。



再度確認画面が現れるので「OK」をクリックします。



プロダクトあるいは状況により、以下画面が現れます。



このメッセージは無視して問題ありません(再起動中:自動的に再起動しパッチが適用されます)。

8. 再起動後、ステップ 4 を実行し、パッチのインストール結果を確認します。
※パッチインストール結果:(以下画面は成功例です。パッチにより表示内容が異なります。)

OS パッチ		インストール
パッチ	パッチのインストール結果	
Thu 10/20/2022 9:00:50.13 Patch SHF071 v4.0.0 successfully applied to PlotWave750 1.4.1		

9. ホワイトリストが有効であった場合、再度有効にする必要があります。ステップ3を参照してください。
ディスクのフィンガープリントを更新するため、ホワイトリストを再度有効にした後、1時間待つ必要があることに注意してください。1時間後、プリンターを再起動すると、ホワイトリストが再び完全に動作ようになります。
ホワイトリストがビジー状態でもシステムは使用できますが、システムの応答性が低下する可能性があります。



Canon Inc.

canon.com

Canon U.S.A., Inc.

usa.canon.com

Canon Canada Inc.

canon.ca

Canon Europe Ltd

canon-europe.com

Canon Latin America Inc.

cla.canon.com

Canon Production Printing Australia Pty. Ltd.

anz.cpp.canon

Canon China Co., Ltd.

canon.com.cn

Canon Singapore Pte. Ltd.

sg.canon

Canon Hongkong Co., Ltd.

hk.canon