

# パッチインストール手順 「KB5044293」

2024/10

本手順書では、Microsoft セキュリティ更新プログラム「KB5044293」をインストールする方法について説明します。

## パッチ情報:

パッチ名	Patch_Remote_SHF085v4.0.0.oce
マイクロソフト社サポート技術情報番号	KB5044293 (2024/10/8 累積的な更新プログラム) KB5043124 (2024/9/10 サービススタックの更新;SSU)

## パッチ対象プリンター:

モデル	対象バージョン
Océ PlotWave 750	R1.4.1.0
Océ PlotWave 900	R2.4.1.0

プリンターに正しいバージョンと以前のセキュリティパッチがインストールされていることを確認します。この累積的な更新プログラムは以前のセキュリティパッチが含まれています。

プリンターに対象バージョンがインストールされていない場合、サービスにプリンターのアップグレードをご依頼ください(**PW750 R1.3.1/PW900 R2.3.1 以下からのアップグレードは有償です**)。本パッチを古いバージョンにインストールした場合、予期しない問題が発生する可能性があります。

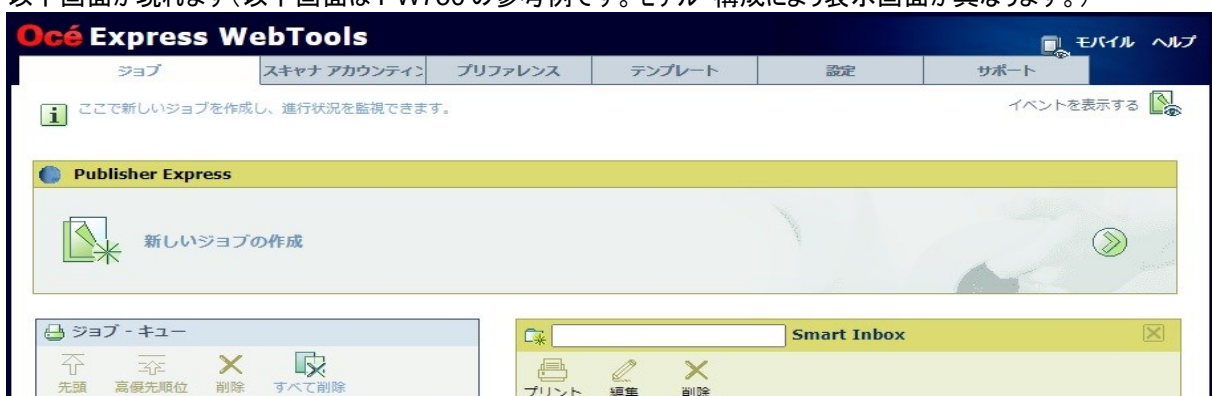
手順に使用しているスクリーンショットは PlotWave 750 ですが、PlotWave 750 と PlotWave 900 の手順は同じです。

## 重要:

1. プリンターでホワイトリストが有効になっている場合は、セキュリティパッチをインストールする前に無効にする必要があります。
2. このパッチには以前のセキュリティパッチが含まれているため、それらを先にインストールする必要はありません。
3. 次のページの手順では、WebTools Express のシステム管理者のパスワードが必要です。デフォルトのパスワードは SysAdm ですが、変更される場合がありますのでご注意ください。

## WebTools によるパッチのインストール:

1. パッチファイルをPCにダウンロードします。  
[https://supportfiles.cpp.canon/TDS/Security/Win10/Patch\\_Remote\\_SHF085v4.0.0.oce](https://supportfiles.cpp.canon/TDS/Security/Win10/Patch_Remote_SHF085v4.0.0.oce)  
 注意: この Microsoft セキュリティアップデートは約 942MB です。  
 注意: ダウンロードしたファイルのファイル名は変更しないでください。
2. PC の Web ブラウザを起動し、プリンターの URL を入力します。  
**http://<ホスト名\_または\_IP アドレス>**  
 <ホスト名\_または\_IP アドレス>にはプリンターの「ホスト名」または「IP アドレス」を入力します。  
 以下画面が現れます(以下画面は PW750 の参考例です。モデル・構成により表示画面が異なります。)



3. 本パッチのインストールは、ホワイトリストが無効になっている場合のみ可能です。  
 ホワイトリストの状態を確認: 「設定」をクリックし、「接続」をクリックします。

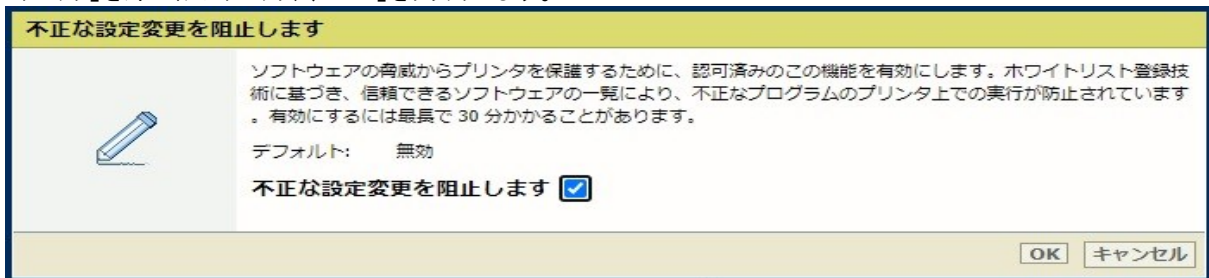


「ホワイトリスト登録設定」までスクロールします。

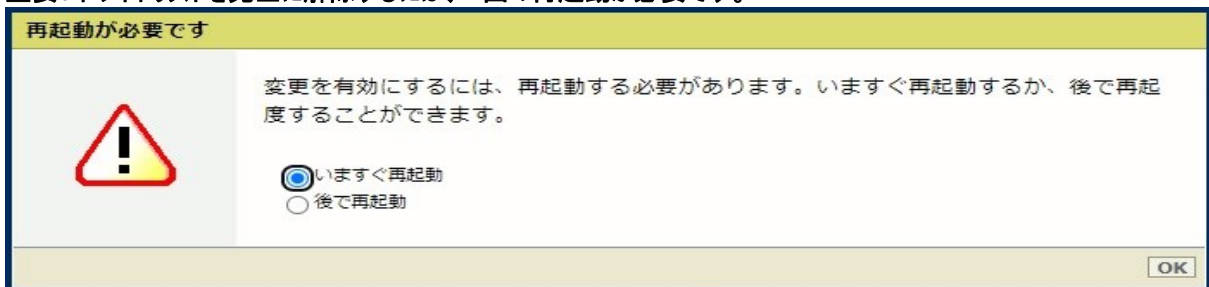


この設定が「無効」になっている場合は、手順 4 へ進みます。  
 この設定が「有効」になっている場合は、初めに「無効」に変更する必要があります。  
 システム管理者としてログオンする必要があります (初期パスワードはユーザーマニュアル参照)。

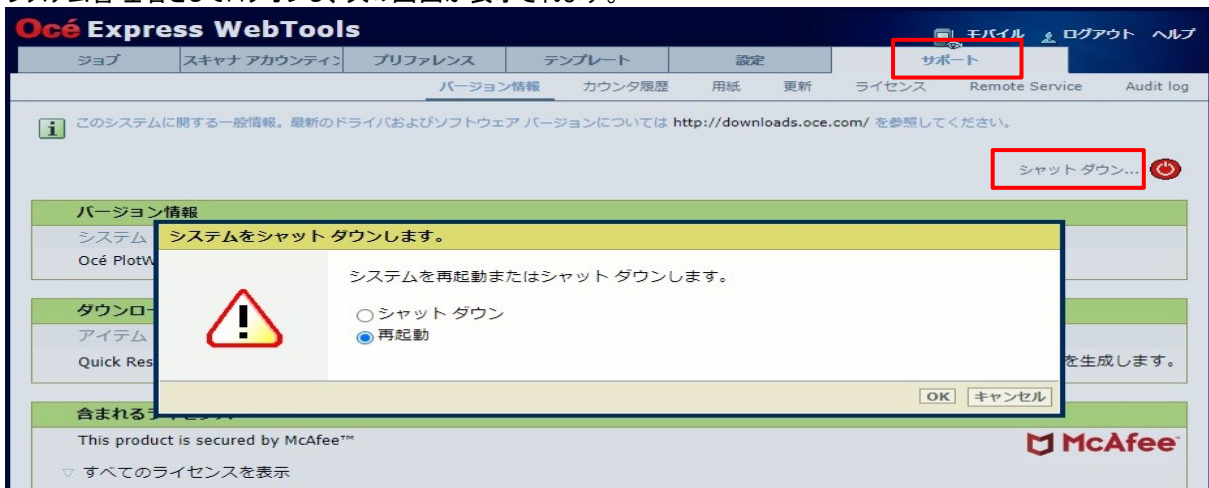
「チェック」を外し(アンチェック)、「OK」をクリックします。



プリンターの再起動を促すメッセージが表示されます。  
 「いますぐ再起動」を選択し、「OK」をクリックします。  
**重要: ホワイトリストを完全に解除するには、2 回の再起動が必要です。**



プリンターが印刷できる状態であれば、もう一度再起動します。これを行うには、Express WebTools にアクセスします (手順 2 を参照)。  
 「サポート」をクリックし、次に右上の電源アイコンの横にある「シャットダウン」をクリックします。  
 システム管理者としてログオンし、次の画面が表示されます。



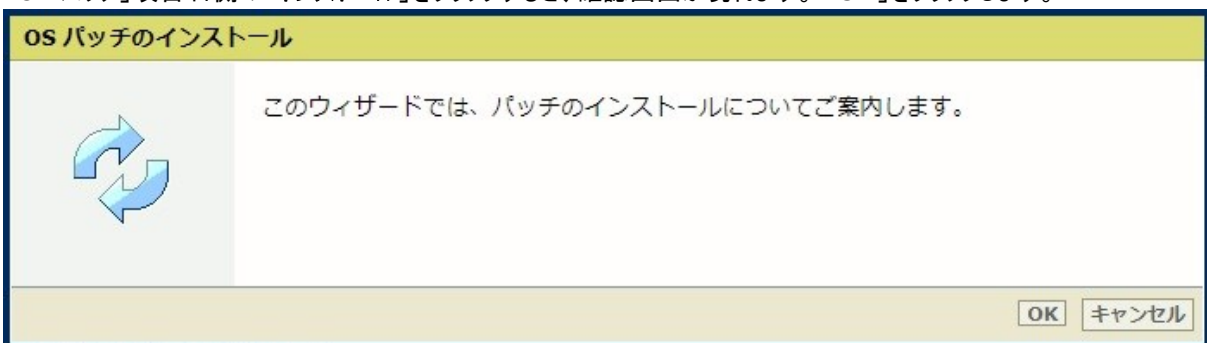
4. 「サポート」タブをクリックし、次に「更新」をクリックするとログイン画面が現れます。  
 ユーザー名で「システム管理者」を選択し、パスワードを入力します（初期パスワードはユーザーマニュアル参照）。  
 「ログイン」をクリックします。



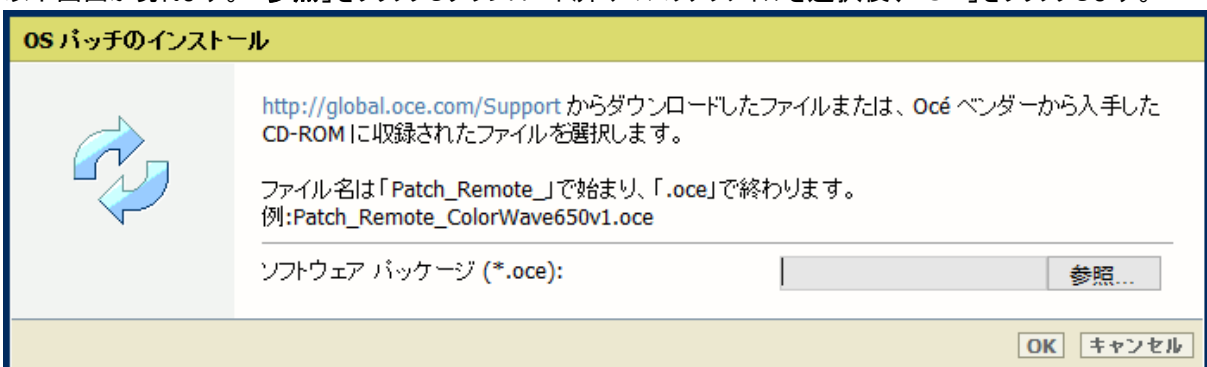
「Océ リモート パッチ」画面が現れます。



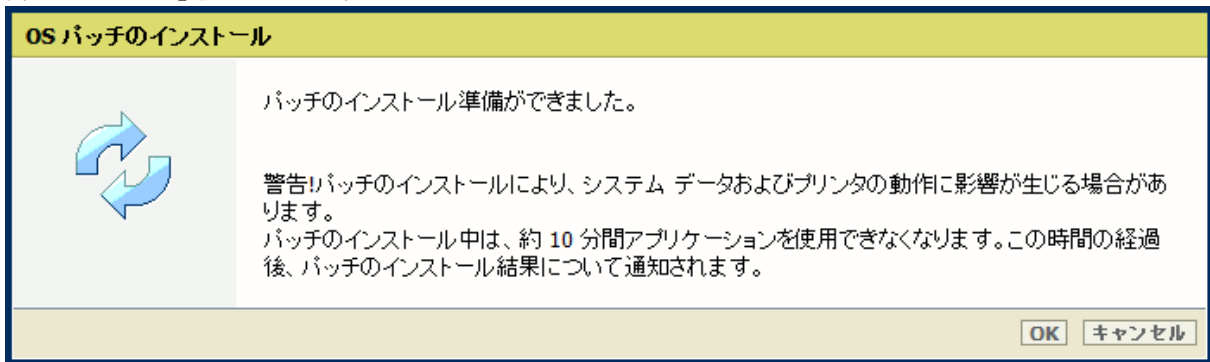
5. 「OS パッチ」項目右側の「インストール」をクリックすると、確認画面が現れます。「OK」をクリックします。



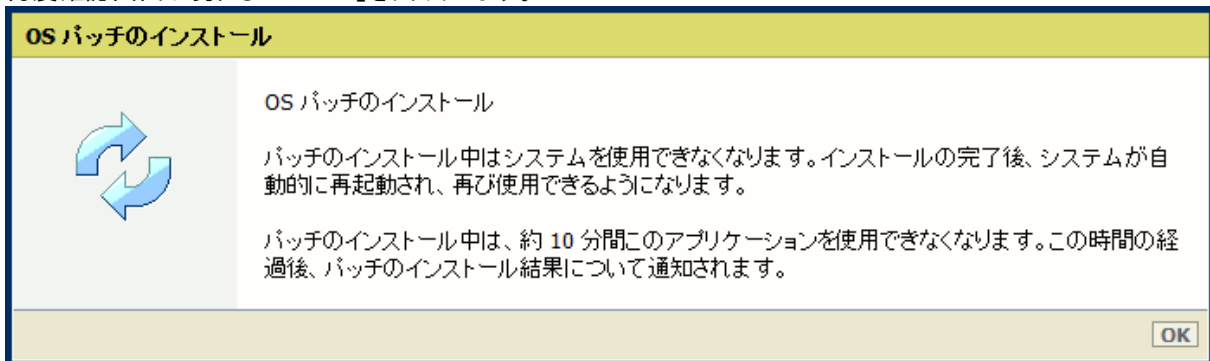
以下画面が現れます。「参照」をクリックしダウンロード済みのパッチファイルを選択後、「OK」をクリックします。



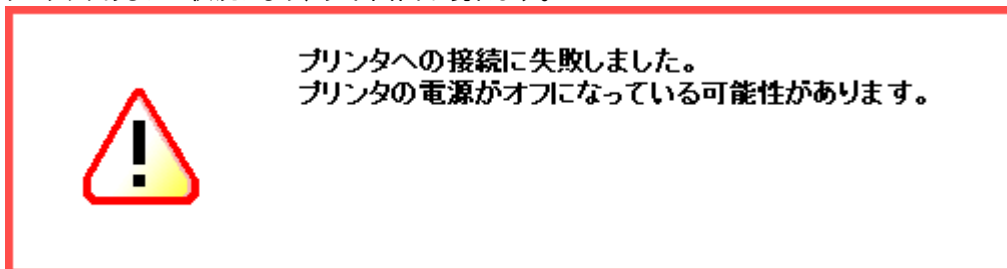
6. 確認画面で「OK」をクリックします。



再度確認画面が現れるので「OK」をクリックします。

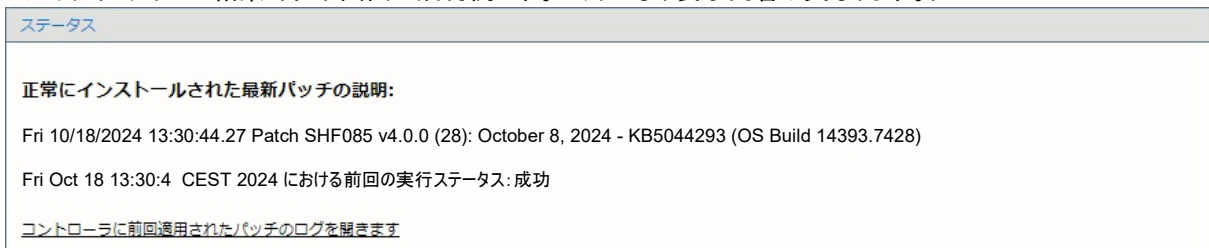


プロダクトあるいは状況により、以下画面が現れます。



このメッセージは無視して問題ありません(再起動中:自動的に再起動しパッチが適用されます)。  
このパッチのインストールには約 30 分かかります(したがって、上記のスクリーンショットにある 10 分ではありません)。

7. 再起動後、手順 4 を実行し、パッチのインストール結果を確認します。  
※パッチインストール結果:(以下画面は成功例です。パッチにより表示内容が異なります。)



※ステータスが待機中の場合、追加で再起動を行います。

8. ホワイトリストが有効であった場合、再度有効にする必要があります。手順 3 を参照してください。  
ディスクのフィンガープリントを更新する必要があるため、ホワイトリストを再度有効にした後、1 時間待つ必要があることに注意してください。1 時間後、プリンターを再起動すると、ホワイトリストが再び完全に動作するようになります。  
ホワイトリストがビジー状態でもシステムは使用できますが、システムの応答性が低下する可能性があります。
9. 注意:  
パッチのインストールが失敗する場合があります。Express WebTools は「成功」ではなく「失敗」を報告します。その場合は、プリンターを再起動してインストール手順を再度実行する必要があります。



**Canon Inc.**  
canon.com

**Canon U.S.A., Inc.**  
usa.canon.com

**Canon Canada Inc.**  
canon.ca

**Canon Europe Ltd**  
canon-europe.com

**Canon Latin America Inc.**  
cla.canon.com

**Canon Production Printing Australia Pty. Ltd.**  
anz.cpp.canon

**Canon China Co., Ltd.**  
canon.com.cn

**Canon Singapore Pte. Ltd.**  
sg.canon

**Canon Hongkong Co., Ltd.**  
hk.canon