

Canon

FontGallery for Windows

ユーザーズガイド



目次

本書の読みかた	ii
マークについて	ii
キーについて	ii
略称について	ii
商標について	iii
FontGallery について	1
インストールの前に	2
使用環境	2
ご使用上のお知らせ	2
収容文字について	2
FontGallery の書体について	3
表示の不具合について	3
フォントをインストールする	4
フォントを削除する	9
イラスト書体の呼出し方法	10
フォント／ファイル名対応表	12
お客さまご相談窓口について	21

本書の読みかた

マークについて

本書では、安全のためにお守りいただきたいことや取り扱い上の制限・注意などの説明に、下記のマークを付けています。

-  **重要** • 操作上、必ず守っていただきたい重要事項や制限事項が書かれています。機械の故障や損傷を防ぐために、必ずお読みください。
-  **メモ** • 操作の参考となることや補足説明が書かれています。お読みになることをおすすめします。

キーについて

- ファイル名、コマンド名などは、[] (ブラケット) 囲みになっています。
- メニュー名 (コマンド名) については、連続操作の時に次のような表記をしている場合があります。
(例) [編集] メニュー → [文字登録] : [編集] メニューの [文字登録] を選択する
- 本書では Windows XP の画面を中心に記載しています。他の OS をご使用の場合は、多少画面が異なる場合があります。

略称について

Microsoft® Windows® 98 operating system 日本語版を Windows 98 と表記しています。
Microsoft® Windows® Millennium Edition operating system 日本語版を Windows Me と表記しています。
Microsoft® Windows® 2000 operating system 日本語版を Windows 2000 と表記しています。
Microsoft® Windows® XP Professional operating system 日本語版や
Microsoft® Windows® XP Home Edition operating system 日本語版を Windows XP と表記しています。

商標について

Canon、Canon ロゴは、キヤノン株式会社の商標です。

TypeCraft、FontComposer、FontGallery は、キヤノン株式会社の登録商標です。

Adobe、Acrobat、Acrobat Reader および Adobe Reader は、Adobe Systems Incorporated（アドビシステムズ社）の商標です。

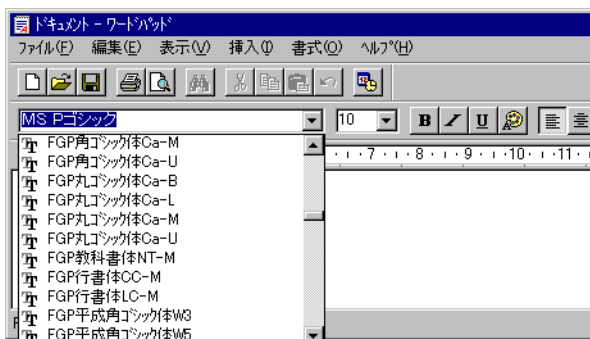
Microsoft、Windows は、米国 Microsoft Corporation の米国および他の国における登録商標または商標です。

FontGallery について

FontGallery は、Windows 用の TrueType フォントです。

FontGallery のフォントは、アウトラインフォントで作成されているので、好みのサイズで美しく表示し、印刷することができます。また、Adobe Acrobat のフォントエンベッド（埋め込み）機能に対応しているので、同じフォントをもたないコンピュータ上でもイメージ通りの PDF 文書を表示することができます。

FontGallery の和文フォントには、「FG 平成明朝体 W9」のように、フォント名の先頭に「FG」または「FGP」が付いています。FG の付いたフォントは文字間隔が一定のフォント、FGP の付いたフォントは文字ごとに間隔の異なるプロポーショナルフォントです。



インストールの前に

使用環境

FontGallery を使用するには、以下の環境が必要です。

OS

Windows 98 日本語版
Windows Me 日本語版
Windows 2000 日本語版
Windows XP 日本語版

空き容量

1 フォントにつき 3 ~ 8MB 程度の空き容量が必要です。

ご使用上のお知らせ

収容文字について

和文フォントは、JIS X0208-1990 に準拠した非漢字・第一、第二水準で、約 7700 文字を収容しています。ただし、フォントによっては第二水準を収容していないなど、文字数が異なる場合があります。

文字コード表のデータを CD-ROM の Charcode フォルダに収録しています。収容文字の内容を確認する場合などにご利用ください。

1suicode.csv/.rtf	漢字コード表（第一水準）
2suidoce.csv/.rtf	漢字コード表（第二水準）
Ascii.csv/.rtf	ASCII コード表
lbn.csv/.rtf	IBM 拡張文字コード表

リッチテキスト形式 (*.rtf) のファイルは、Windows に添付のワードパッドで、CSV 形式 (*.csv) のファイルは、Excel など csv 形式のファイルを開くことのできるアプリケーション上で開いてください。

FontGallery の書体について

書体デザインの特長上、字体の細かい処理については、各書体の基準で制作しております。従って、点画の処理は必ずしも JIS X0208-1990 例示書体と同一ではありませんので、ご了承ください。
プリンタやディスプレイの制限で、小さなサイズでご使用になると文字が識別しにくくなる場合があります。

表示の不具合について

和文フォントの文字スタイルを「斜体（イタリック）」で使用すると、いくつかの文字が画面に表示されない場合があります。この現象はウエイトの大きな（太い）書体、特に 20 ～ 26 ポイント前後で発生します。印刷は問題なくされますが、画面で確認したい場合は、画面上で文字スタイルを「標準（レギュラー）」で確認し、再度「斜体（イタリック）」にして印刷してください。
特定のサイズでは、アンダーラインやオーバーラインが画面上に表示されないことがあります。ただし、印刷時には指定どおり印刷されます。

フォントをインストールする

FontGallery のフォントのインストール手順を説明します。

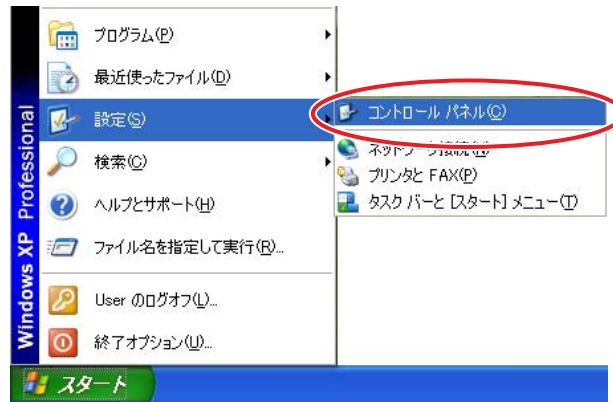
重要 インストールは管理者権限 (administrator) でおこなってください。

- メモ**
- 本書では、主に Windows XP を用いて説明します。他 OS のときは操作がことなる場合がありますので、ご了承ください。
 - フォントをインストール / アンインストールする際は、[コントロールパネル] の [フォント] から行います。
 - [コントロールパネル] は、通常の場合は、[スタート] → [コントロールパネル]。クラシックスタイルの場合は、[スタート] → [設定] → [コントロールパネル] にて選びます。

通常スタイル



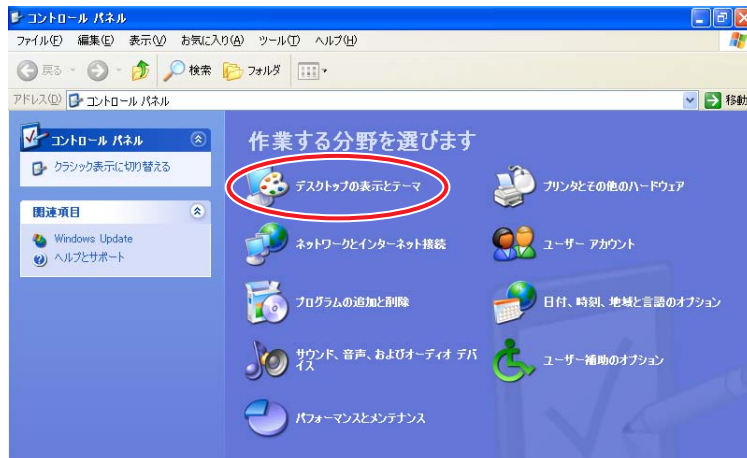
クラシックスタイル

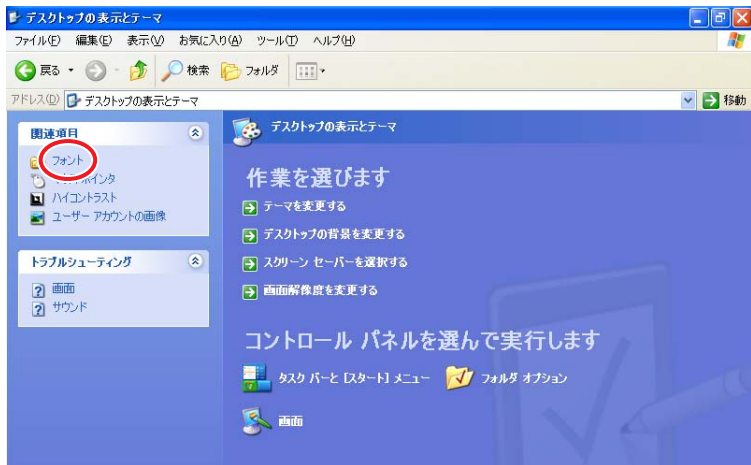


1 CD-ROM を CD-ROM ドライブにセットします。

2 [コントロールパネル] を選択し、「フォント」を選択します。

[カテゴリ表示] の場合は、[デスクトップの表示とテーマ] → [関連項目] → [フォント] を選択します。



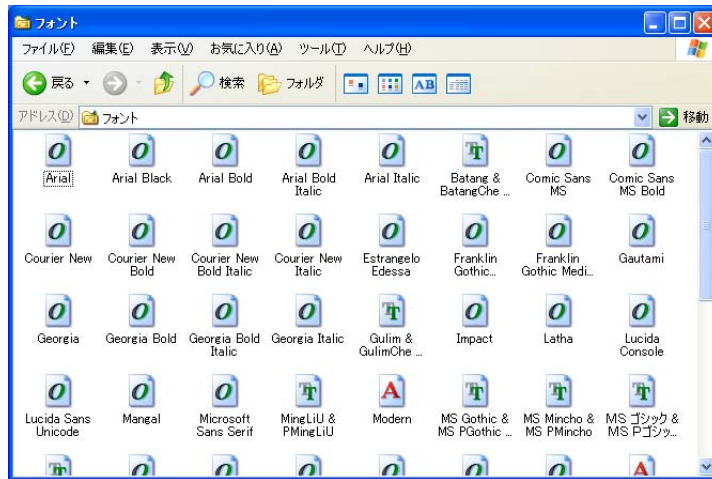


[クラシック表示] の場合は、[フォント] を選択します。



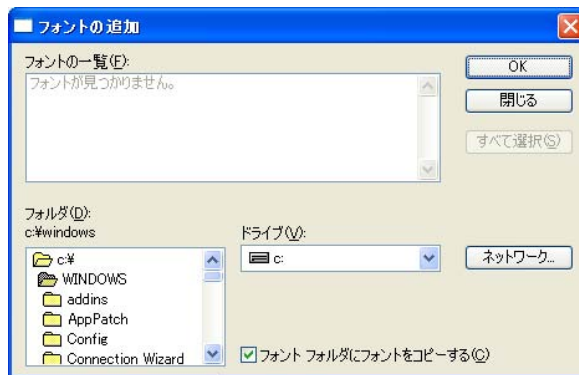
3 [フォント] アイコンをダブルクリックします。

[フォント] フォルダが表示されます。



4 [ファイル] メニューの [新しいフォントのインストール] を選択します。

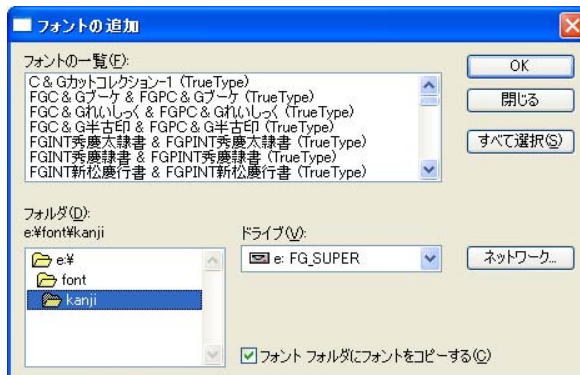
[フォントの追加] ダイアログボックスが表示されます。



5 [ドライブ] から CD-ROM のドライブを選択します。

6 和文フォントをインストールする場合は [Kanji]、欧文フォントをインストールする場合は [Roman] をダブルクリックします。

選んだフォルダにあるフォントが、[フォントの一覧] に表示されます。



7 [フォントフォルダにフォントをコピーする] のチェックボックスをクリックして、チェックマークを付けます。

チェックマークを付けると、フォントのファイルを Windows の [フォント] フォルダにコピーして使えるようになります。

8 [フォントの一覧] から、追加したいフォントを選択します。

複数のフォントを選択する場合は [Ctrl] キーを押しながらクリックします。

9 [OK] ボタンをクリックします。

[フォント] フォルダにフォントが追加されます。

フォントのインストールは、1 書体あたり約 10 秒前後かかります。



フォントを削除する

フォントを削除する手順を説明します。

1 [コントロールパネル] から [フォント] を選択します。選択の方法は、p4. フォントのインストールを参照ください。

2 削除するフォントのアイコンを選択して、[ファイル] メニュー→ [削除] を選択します。

確認のダイアログボックスが表示されます。

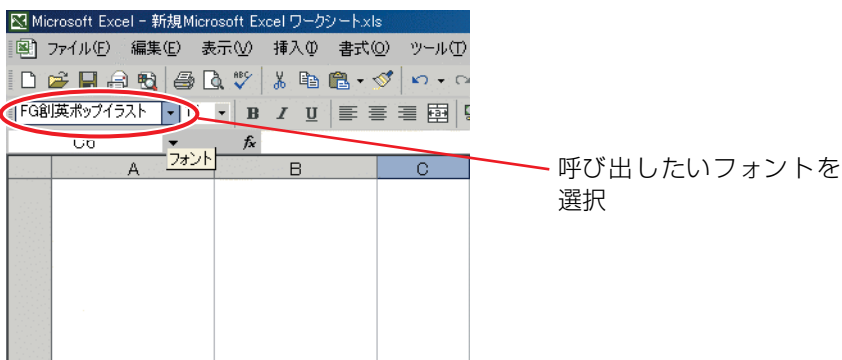
3 [はい] ボタンをクリックします。

選択したフォントが削除されます。

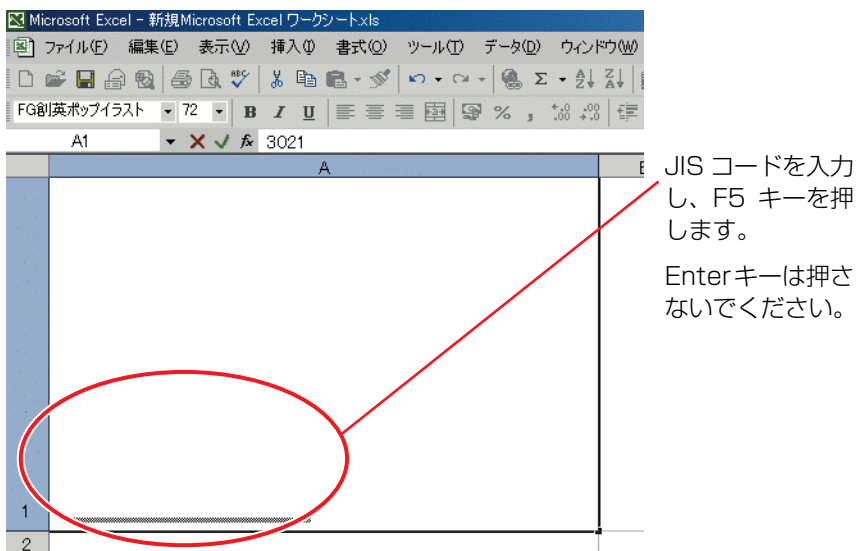
イラスト書体の呼出し方法

MS-IME を用いての、JIS コードから文字を呼び出す方法を説明します。

- 1 使用しているアプリケーション上で、日本語入力可能な状態にし、呼び出したいフォントをリストから選択します。



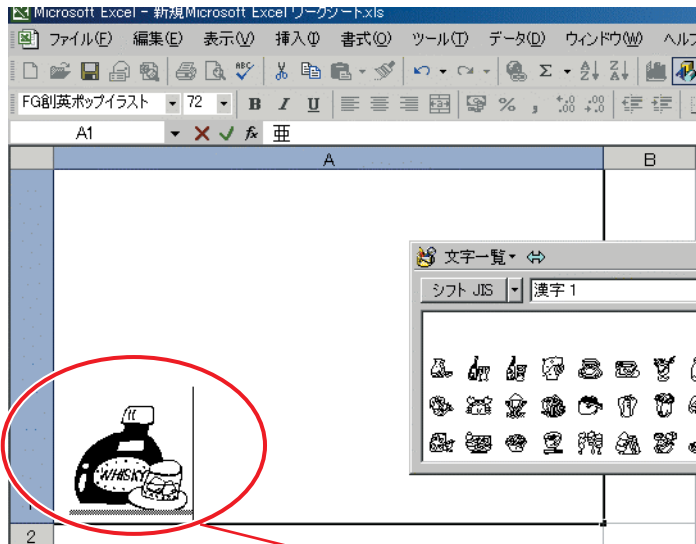
- 2 JIS コード表より、入力したい文字のJISコードを入力し、変換せずに、F(ファンクション) 5キーを押してください。



- 3** JISコード一覧が表示され、該当する文字にマウスポインタが指しているか確認し、クリックしてください。



- 4** 選んだ文字が、アプリケーション上に現れますので、選んだ文字が正しければ Enter キーを押してください。



文字が出現しますので、問題なければ Enter キーを押してください。

フォント／ファイル名対応表

CD-ROM 上のファイル名は、以下のフォントに対応しています。

フォント名	インストール名	ファイル名
平成角ゴシック体 W3	FG 平成角ゴシック体 W3 / FGP 平成角ゴシック体 W3	Fgcchgw3.ttc
平成角ゴシック体 W5	FG 平成角ゴシック体 W5 / FGP 平成角ゴシック体 W5	Fgcchgw5.ttc
平成角ゴシック体 W7	FG 平成角ゴシック体 W7 / FGP 平成角ゴシック体 W7	Fgcchgw7.ttc
平成角ゴシック体 W9	FG 平成角ゴシック体 W9 / FGP 平成角ゴシック体 W9	Fgcchgw9.ttc
平成明朝体 W3	FG 平成明朝体 W3 / FGP 平成明朝体 W3	Fgcchmw3.ttc
平成明朝体 W5	FG 平成明朝体 W5 / FGP 平成明朝体 W5	Fgcchmw5.ttc
平成明朝体 W7	FG 平成明朝体 W7 / FGP 平成明朝体 W7	Fgcchmw7.ttc
平成明朝体 W9	FG 平成明朝体 W9 / FGP 平成明朝体 W9	Fgcchmw9.ttc
角ゴシック体 Ca-L	FG 角ゴシック体 Ca-L / FGP 角ゴシック体 Ca-L	Fgccasgl.ttc
角ゴシック体 Ca-M	FG 角ゴシック体 Ca-M / FGP 角ゴシック体 Ca-M	Fgccasgm.ttc
角ゴシック体 Ca-B	FG 角ゴシック体 Ca-B / FGP 角ゴシック体 Ca-B	Fgccasgb.ttc
角ゴシック体 Ca-U	FG 角ゴシック体 Ca-U / FGP 角ゴシック体 Ca-U	Fgccasgu.ttc
丸ゴシック体 Ca-L	FG 丸ゴシック体 Ca-L / FGP 丸ゴシック体 Ca-L	Fgccargl.ttc
丸ゴシック体 Ca-M	FG 丸ゴシック体 Ca-M / FGP 丸ゴシック体 Ca-M	Fgccargm.ttc
丸ゴシック体 Ca-B	FG 丸ゴシック体 Ca-B / FGP 丸ゴシック体 Ca-B	Fgccargb.ttc
丸ゴシック体 Ca-U	FG 丸ゴシック体 Ca-U / FGP 丸ゴシック体 Ca-U	Fgccargu.ttc
教科書体 NT-M	FG 教科書体 NT-M / FGP 教科書体 NT-M	Fgcntkym.ttc
楷書体 NT-M	FG 楷書体 NT-M / FGP 楷書体 NT-M	Fgcntkam.ttc
行書体 LC-M	FG 行書体 LC-M / FGP 行書体 LC-M	Fgclclogym.ttc
行書体 CC-M	FG 行書体 CC-M / FGP 行書体 CC-M	Fgcccclogym.ttc
創英ブリリアント L	FG 創英ブリリアント L / FGP 創英ブリリアント L	FGsemn12.ttc
創英ブリリアント M	FG 創英ブリリアント M / FGP 創英ブリリアント M	FGsemn1.ttc
創英ブリリアント B	FG 創英ブリリアント B / FGP 創英ブリリアント B	FGsemn11.ttc
創英横太ブリリアント M	FG 創英横太ブリリアント M / FGP 創英横太ブリリアント M	FGsemn13.ttc

フォント名	インストール名	ファイル名
創英プレゼンス B	FG 創英プレゼンス B / FGP 創英プレゼンス B	FGsetp1.ttc
創英プレゼンス EB	FG 創英プレゼンス EB / FGP 創英プレゼンス EB	FGsetp11.ttc
創英角ゴシック L	FG 創英角ゴシック L / FGP 創英角ゴシック L	FGsecg12.ttc
創英角ゴシック M	FG 創英角ゴシック M / FGP 創英角ゴシック M	FGsecg1.ttc
創英角ゴシック B	FG 創英角ゴシック B / FGP 創英角ゴシック B	FGsecg11.ttc
創英角ゴシック EB	FG 創英角ゴシック EB / FGP 創英角ゴシック EB	FGsecg32.ttc
創英角ゴシック UB	FG 創英角ゴシック UB / FGP 創英角ゴシック UB	FGsecg3.ttc
創英丸ゴシック L	FG 創英丸ゴシック L / FGP 創英丸ゴシック L	FGsecg22.ttc
創英丸ゴシック M	FG 創英丸ゴシック M / FGP 創英丸ゴシック M	FGsecg2.ttc
創英丸ゴシック B	FG 創英丸ゴシック B / FGP 創英丸ゴシック B	FGsecg21.ttc
創英楷書体 2	FG 創英楷書体 2 / FGP 創英楷書体 2	FGseki2.ttc
創英楷書体 3	FG 創英楷書体 3 / FGP 創英楷書体 3	FGseki3.ttc
創英楷書体 4	FG 創英楷書体 4 / FGP 創英楷書体 4	FGseki4.ttc
創英太楷書体 1 1	FG 創英太楷書体 1 1 / FGP 創英太楷書体 1 1	FGseki11.ttc
創英行書体 1	FG 創英行書体 1 / FGP 創英行書体 1	FGsegy1.ttc
創英行書体 2	FG 創英行書体 2 / FGP 創英行書体 2	FGsegy2.ttc
創英隷書体 1	FG 創英隷書体 1 / FGP 創英隷書体 1	FGserei1.ttc
創英太隷書体 1 1	FG 創英太隷書体 1 1 / FGP 創英太隷書体 1 1	FGserei11.ttc
創英新江戸 1	FG 創英新江戸 1 / FGP 創英新江戸 1	FGseed1.ttc
創英勘亭流 1	FG 創英勘亭流 1 / FGP 創英勘亭流 1	FGseknl1.ttc
創英ポップ体 1	FG 創英ポップ体 1 / FGP 創英ポップ体 1	FGsepp1.ttc
創英ポップ体 2	FG 創英ポップ体 2 / FGP 創英ポップ体 2	FGsepp2.ttc
創英ペン字 1	FG 創英ペン字 1 / FGP 創英ペン字 1	FGsepn1.ttc
創英微太ペン字 1 1	FG 創英微太ペン字 1 1 / FGP 創英微太ペン字 1 1	FGsepn11.ttc
創英イオリ体 1	FG 創英イオリ体 1 / FGP 創英イオリ体 1	FGseir1.ttc
創英ポップイラスト	FG 創英ポップイラスト	FGSEPIL.ttf
C & G 半古印	FGC & G 半古印 / FGPC & G 半古印	FGCGHKM.ttc
C & G カットコレクション-1	C&G カットコレクション 1	FGTCGIL1.ttf
C & G ブーケ	FGC & G ブーケ / FGPC & G ブーケ	FGCGBQB.ttc
C & G れいしっく	FGC & G れいしっく / FGPC & G れいしっく	FGCGRTR.ttc
古隷書体マール	FG 古隷書体マール / FGP 古隷書体マール	FGCMRKRR.ttc

フォント名	インストール名	ファイル名
千社文字マール	FG 千社文字マール / FGP 千社文字マール	FGCMRSEU.ttc
行書体マール	FG 行書体マール / FGP 行書体マール	FGCMRGYB.ttc
楷書体マール	FG 楷書体マール / FGP 楷書体マール	FGCMRKAB.ttc
かんてい流マール	FG かんてい流マール / FGP かんてい流マール	FGCMRKTE.ttc
セイビペン字体シロガネー L	FG セイビシロガネ L / FGP セイビシロガネ L	FGCLTSGL.ttc
セイビ細行書体シバー M	FG セイビシバ M / FGP セイビシバ M	FGCLTSBM.ttc
セイビ太行書体シバー B	FG セイビシバ B / FGP セイビシバ B	FGCLTSBB.ttc
セイビ隷書体ミター M	FG セイビミタ M / FGP セイビミタ M	FGCLTMIM.ttc
セイビ勘亭流ジンダイー UB	FG セイビジンダイ UB / FGP セイビジンダイ UB	FGCLTJDU.ttc
セイビ丸ポップ体ミナー トー B	FG セイビミナト B / FGP セイビミナト B	FGCLTMTB.ttc
セイビ寄席文字オオキドー UB	FG セイビオオキド UB / FGP セイビオオキド UB	FGCLTOKU.ttc
セイビ特太ゴシック体 イサラゴー EB	FG セイビイサラゴ EB / FGP セイビイサラゴ EB	FGItise.ttc
I N T 秀慶隷書	FG I N T 秀慶隷書 / FGP I N T 秀慶隷書	FGCKBREM.ttc
I N T 秀慶太隷書	FG I N T 秀慶太隷書 / FGP I N T 秀慶太隷書	FGCKBREB.ttc
I N T 新松慶行書	FG I N T 新松慶行書 / FGP I N T 新松慶行書	FGCKBGYM.ttc
N T C 中丸ゴシック体	FG N T C 中丸ゴシック体 / FGP N T C 中丸ゴシック体	FGCNTRGM.ttc
N T C 新楷書体	FG N T C 新楷書体 / FGP N T C 新楷書体	FGCNTSKD.ttc
N T C 宋朝長体	FG N T C 宋朝長体 / FGP N T C 宋朝長体	FGCNTSCL.ttc
イワタ細明朝体	FG イワタ細明朝体 / FGP イワタ細明朝体	FGCIWMIL.ttc
イワタ細教科書体	FG イワタ細教科書体 / FGP イワタ細教科書体	FGCIWKYL.ttc
イワタ中太教科書体	FG イワタ中太教科書体 / FGP イワタ中太教科書体	FGCIWKYD.ttc
有澤太楷書体	FG 有澤太楷書体 / FGP 有澤太楷書体	Fgdlafka.ttc
タカライン L	FG タカライン L / FGP タカライン L	FGCTKLNL.ttc
タカライン M	FG タカライン M / FGP タカライン M	FGCTKLM.ttc
タカライン B	FG タカライン B / FGP タカライン B	FGCTKLN.ttc
タカライン H	FG タカライン H / FGP タカライン H	FGCTKLNH.ttc
タカボーイ 2 1 L	FG タカボーイ 2 1 L / FGP タカボーイ 2 1 L	FGCTKB2L.ttc
タカボーイ 2 1 M	FG タカボーイ 2 1 M / FGP タカボーイ 2 1 M	FGCTKB2M.ttc
タカボーイ 2 1 B	FG タカボーイ 2 1 B / FGP タカボーイ 2 1 B	FGCTKB2B.ttc
タカボーイ 2 1 H	FG タカボーイ 2 1 H / FGP タカボーイ 2 1 H	FGCTKB2H.ttc

フォント名	インストール名	ファイル名
タカマル M	FG タカマル M / FGP タカマル M	FGCTKMRM.ttc
タカマル B	FG タカマル B / FGP タカマル B	FGCTKMRB.ttc
平成明 W3 こでまり L	かな組替機能 (FontComposer) により対応	
平成明 W3 からたち L		
平成明 W3 さんざし L		
平成明 W3 てっせん L		
平成明 W5 こでまり M		
平成明 W5 からたち M		
平成明 W5 さんざし M		
平成明 W5 てっせん M		
平成明 W7 こでまり B		
平成明 W7 からたち B		
平成明 W7 さんざし B		
平成明 W7 てっせん B		
平成明 W9 こでまり H		
平成明 W9 からたち H		
平成明 W9 さんざし H		
平成明 W9 てっせん H		
平成角ゴ W3 さざんか L		
平成角ゴ W3 はしばみ L		
平成角ゴ W3 あしび L		
平成角ゴ W5 さざんか M		
平成角ゴ W5 はしばみ M		
平成角ゴ W5 あしび M		
平成角ゴ W7 さざんか B		
平成角ゴ W7 はしばみ B		
平成角ゴ W7 あしび B		
平成角ゴ W9 さざんか H		
平成角ゴ W9 はしばみ H		
平成角ゴ W9 あしび H		
角ゴ Ca-L さざんか L		

フォント名	インストール名	ファイル名
角ゴ Ca-L はしばみ L	かな組替機能 (FontComposer) により対応	
角ゴ Ca-L あしび L		
角ゴ Ca-M さざんか M		
角ゴ Ca-M はしばみ M		
角ゴ Ca-M あしび M		
角ゴ Ca-B さざんか B		
角ゴ Ca-B はしばみ B		
角ゴ Ca-B あしび B		
角ゴ Ca-U さざんか H		
角ゴ Ca-U はしばみ H		
角ゴ Ca-U あしび H		
楷書 NT-M てっせん M		
行書 LC-M 行書 LC 縦 M		
丸ゴ Ca-B se1B		
角ゴ Ca-U se2H		

フォント名	インストール名	ファイル名
AmeriGarmnd BT Bold	AmeriGarmnd BT Bold	Tt0045m_.ttf
AmeriGarmnd BT Bold Italic	AmeriGarmnd BT Bold Italic	Tt0046m_.ttf
AmeriGarmnd BT Italic	AmeriGarmnd BT Italic	Tt0044m_.ttf
AmeriGarmnd BT Roman	AmeriGarmnd BT Roman	Tt0043m_.ttf
Bodoni Bd BT Bold	Bodoni Bd BT Bold	Tt0037m_.ttf
Bodoni Bd BT Bold Italic	Bodoni Bd BT Bold Italic	Tt0038m_.ttf
Bodoni BT Italic	Bodoni BT Italic	Tt0056m_.ttf
Bodoni BT Roman	Bodoni BT Roman	Tt0055m_.ttf
Cataneo BT	Cataneo BT	Tt0952m_.ttf
Cataneo BT Bold	Cataneo BT Bold	Tt0953m_.ttf
Cataneo Lt BT Light	Cataneo Lt BT Light	Tt0951m_.ttf
Cataneo LtSwash BT Light Swash	Cataneo LtSwash BT Light Swash	Tt1029m_.ttf
Cataneo Swash BT Bold Swash	Cataneo Swash BT Bold Swash	Tt1031m_.ttf
Cataneo Swash BT Regular Swash	Cataneo Swash BT Regular Swash	Tt1030m_.ttf
CentSchbook BT Bold	CentSchbook BT Bold	Tt0085m_.ttf
CentSchbook BT Bold Italic	CentSchbook BT Bold Italic	Tt0086m_.ttf
CentSchbook BT Italic	CentSchbook BT Italic	Tt0084m_.ttf
CentSchbook BT Roman	CentSchbook BT Roman	Tt0083m_.ttf
CenturyOldst BT Bold	CenturyOldst BT Bold	Tt0287m_.ttf
CenturyOldst BT Italic	CenturyOldst BT Italic	Tt0286m_.ttf
CenturyOldst BT Roman	CenturyOldst BT Roman	Tt0285m_.ttf
Clarendon Blk BT Black	Clarendon Blk BT Black	Tt0351m_.ttf
Clarendon BT Bold	Clarendon BT Bold	Tt0284m_.ttf
Clarendon BT Roman	Clarendon BT Roman	Tt0283m_.ttf
CloisterBlack BT	CloisterBlack BT	Tt0757m_.ttf
CloisterOpenFace BT	CloisterOpenFace BT	Tt0938m_.ttf
Commercial Pi BT	Commercial Pi BT	Tt9025z_.ttf
CommercialScript BT	CommercialScript BT	Tt0976m_.ttf

フォント名	インストール名	ファイル名
Cooper Blk BT Black	Cooper Blk BT Black	Tt0630m_.ttf
Cooper BlkIt BT Black Italic	Cooper BlkIt BT Black Italic	Tt0631m_.ttf
Cooper BlkOul BT Black	Cooper BlkOul BT Black	Tt1034m_.ttf
Dutch801 Rm BT Bold	Dutch801 Rm BT Bold	Tt0013m_.ttf
Dutch801 Rm BT Bold Italic	Dutch801 Rm BT Bold Italic	Tt0014m_.ttf
Dutch801 Rm BT Italic	Dutch801 Rm BT Italic	Tt0012m_.ttf
Dutch801 Rm BT Roman	Dutch801 Rm BT Roman	Tt0011m_.ttf
Dutch801 XBd BT Extra Bold	Dutch801 XBd BT Extra Bold	Tt0549m_.ttf
Dutch801 XBdIt BT Extra Bold Italic	Dutch801 XBdIt BT Extra Bold Italic	Tt0971m_.ttf
Exotc350 Bd BT Bold	Exotc350 Bd BT Bold	Tt0628m_.ttf
Exotc350 DmBd BT Demi-Bold	Exotc350 DmBd BT Demi-Bold	Tt0627m_.ttf
Exotc350 Lt BT Light	Exotc350 Lt BT Light	Tt0626m_.ttf
GoudyHandtooled BT	GoudyHandtooled BT	Tt1053m_.ttf
GoudyOISt BT Bold	GoudyOISt BT Bold	Tt0109m_.ttf
GoudyOISt BT Bold Italic	GoudyOISt BT Bold Italic	Tt0110m_.ttf
GoudyOISt BT Italic	GoudyOISt BT Italic	Tt0108m_.ttf
GoudyOISt BT Roman	GoudyOISt BT Roman	Tt0107m_.ttf
GoudyOISt XBd BT Extra Bold	GoudyOISt XBd BT Extra Bold	Tt0111m_.ttf
HolidayPi BT	HolidayPi BT	Tt9832l_.ttf
PosterBodoni It BT Italic	PosterBodoni It BT Italic	Tt0130m_.ttf
PosterBodoni BT Roman	PosterBodoni BT Roman	Tt0129m_.ttf
PrimaSans BT Bold	PrimaSans BT Bold	Tt2003m_.ttf
PrimaSans BT Roman	PrimaSans BT Roman	Tt2001m_.ttf
PrimaSansMono BT Bold	PrimaSansMono BT Bold	Tt2011m_.ttf
PrimaSansMono BT Roman	PrimaSansMono BT Roman	Tt2009m_.ttf
PrimaSerif BT Bold	PrimaSerif BT Bold	Tt2007m_.ttf
PrimaSerif BT Roman	PrimaSerif BT Roman	Tt2005m_.ttf

フォント名	インストール名	ファイル名
Ribbon131 Bd BT Bold	Ribbon131 Bd BT Bold	Tt0208m_.ttf
Ribbon131 BT	Ribbon131 BT	Tt0207m_.ttf
Roundhand Bd BT Bold	Roundhand Bd BT Bold	Tt0197m_.ttf
Roundhand Blk BT Black	Roundhand Blk BT Black	Tt0198m_.ttf
Roundhand BT	Roundhand BT	Tt0196m_.ttf
Serifa BdCn BT Bold	Serifa BdCn BT Bold	Tt0836m_.ttf
Serifa Blk BT Black	Serifa Blk BT Black	Tt0259m_.ttf
Serifa BT Bold	Serifa BT Bold	Tt0258m_.ttf
Serifa BT Italic	Serifa BT Italic	Tt0257m_.ttf
Serifa BT Roman	Serifa BT Roman	Tt0256m_.ttf
Serifa Lt BT Light	Serifa Lt BT Light	Tt0254m_.ttf
Serifa Lt BT Light Italic	Serifa Lt BT Light Italic	Tt0255m_.ttf
Serifa Th BT Thin	Serifa Th BT Thin	Tt0252m_.ttf
Serifa Th BT Thin Italic	Serifa Th BT Thin Italic	Tt0253m_.ttf
ShowCap BT	ShowCap BT	Tt1237m_.ttf
Staccato222 BT	Staccato222 BT	Tt0610m_.ttf
Staccato555 BT	Staccato555 BT	Tt1153m_.ttf
Swis721 BdOul BT Bold	Swis721 BdOul BT Bold	Tt0175m_.ttf
Swis721 BdRnd BT Bold	Swis721 BdRnd BT Bold	Tt0813m_.ttf
Swis721 BIKEx BT Black	Swis721 BIKEx BT Black	Tt0374m_.ttf
Swis721 BIKOul BT Black	Swis721 BIKOul BT Black	Tt0563m_.ttf
Swis721 BIKRnd BT BT Black	Swis721 BIKRnd BT BT Black	Tt0815m_.ttf
Swis721 BT Bold	Swis721 BT Bold	Tt0005m_.ttf
Swis721 BT Bold Italic	Swis721 BT Bold Italic	Tt0006m_.ttf
Swis721 BT Italic	Swis721 BT Italic	Tt0004m_.ttf
Swis721 BT Roman	Swis721 BT Roman	Tt0003m_.ttf
Swis721 Cn BT Bold	Swis721 Cn BT Bold	Tt0010m_.ttf
Swis721 Cn BT Bold Italic	Swis721 Cn BT Bold Italic	Tt0172m_.ttf
Swis721 Cn Bt Italic	Swis721 Cn Bt Italic	Tt0171m_.ttf
Swis721 Cn BT Roman	Swis721 Cn BT Roman	Tt0009m_.ttf

フォント名	インストール名	ファイル名
Swis721 Ex BT Bold	Swis721 Ex BT Bold	Tt0373m_.ttf
Swis721 Ex BT Roman	Swis721 Ex BT Roman	Tt0372m_.ttf
Swis721 Lt BT Light	Swis721 Lt BT Light	Tt0001m_.ttf
Swis721 Lt BT Light Italic	Swis721 Lt BT Light Italic	Tt0002m_.ttf
Swis721 LtCn BT Light	Swis721 LtCn BT Light	Tt0169m_.ttf
Swis721 LtCn BT Light Italic	Swis721 LtCn BT Light Italic	Tt0170m_.ttf
Swis721 Th BT Thin	Swis721 Th BT Thin	Tt0100m_.ttf
Swis721 Th BT Thin Italic	Swis721 Th BT Thin Italic	Tt0101m_.ttf
Symbol Proportional BT	Symbol Proportional BT	Tt9830z_.ttf
ZapfHumnst BT Bold	ZapfHumnst BT Bold	Tt0017m_.ttf
ZapfHumnst BT Bold Italic	ZapfHumnst BT Bold Italic	Tt0018m_.ttf
ZapfHumnst BT Italic	ZapfHumnst BT Italic	Tt0016m_.ttf
ZapfHumnst BT Roman	ZapfHumnst BT Roman	Tt0015m_.ttf
ZapfHumnst Ult BT Ultra	ZapfHumnst Ult BT Ultra	Tt0136m_.ttf
ZapfHumnst Ult BT Ultra Italic	ZapfHumnst Ult BT Ultra Italic	Tt0137m_.ttf



お客さまご相談窓口について

本製品についてのご相談は、下記の窓口にご連絡ください。

お客様相談センター（全国共通番号）

050-555-90091

[受付時間] <平日>9:00～12:00 / 13:00～17:00

（土日祝日と年末年始弊社休業日は休ませていただきます）

※上記番号をご利用いただけない方は 043-211-9156 をご利用ください。

※ IP 電話をご利用の場合、プロバイダーのサービスによってつながらない場合があります。

※受付時間は予告なく変更する場合があります。あらかじめご了承ください。

Canon

キヤノンマーケティングジャパン株式会社

〒108-8011 東京都港区港南2-16-6