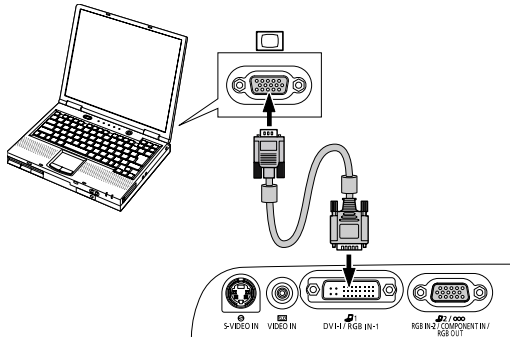


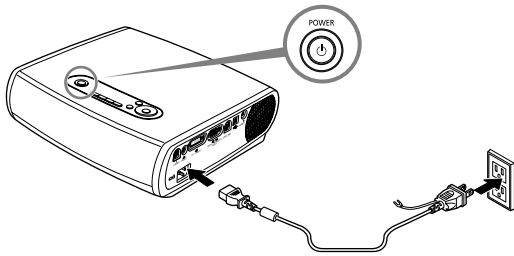
POWER PROJECTOR SX50 クイックスタートガイド

このガイドはパワープロジェクター-SX50でノートパソコンの画像を投写する基本的な手順を説明しています。プロジェクターは水平なテーブルの上に置いてください。

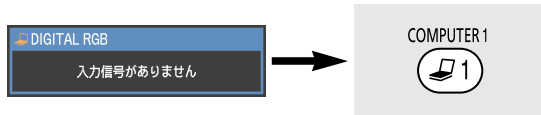
1 同梱のコンピューターケーブルを図のようにつなぎます。



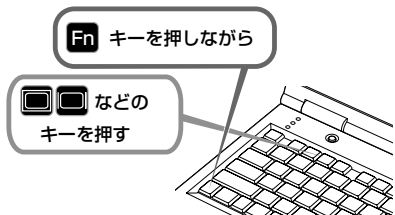
2 電源コードをつないで、【POWER】ボタンを押します。



3 「入力信号がありません」と表示されたら【COMPUTER-1】ボタンを押します。

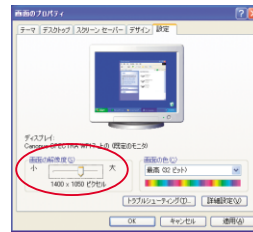


4 ノートパソコンの電源を入れ、画像が表示されるように設定します。



コンピューターメーカーにより、ファンクションキーの割り当てボタンが異なります。

5 コンピューターのモニター解像度をできるだけ大きく(最大1400X1050ピクセル)調整します。



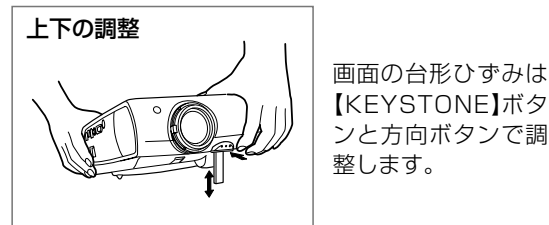
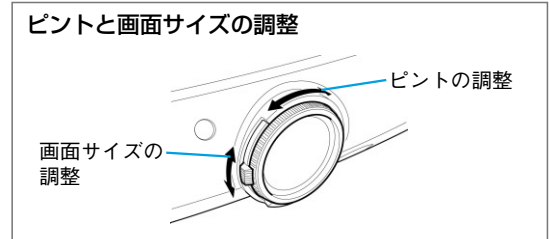
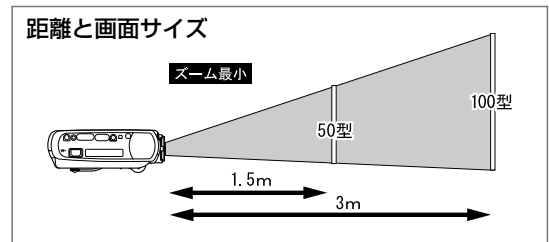
Windows XPの場合
 [スタート]メニューから
 [コントロールパネル]を選択
 ↓
 [画面]アイコンをダブルクリック
 ↓
 [設定]タブを選択
 ↓
 [画面の解像度]を調整

6 【AUTO PC】ボタンを押します。



表示画像の画面位置などを自動調整します。

7 画面のサイズ、位置、ピントを調整します。

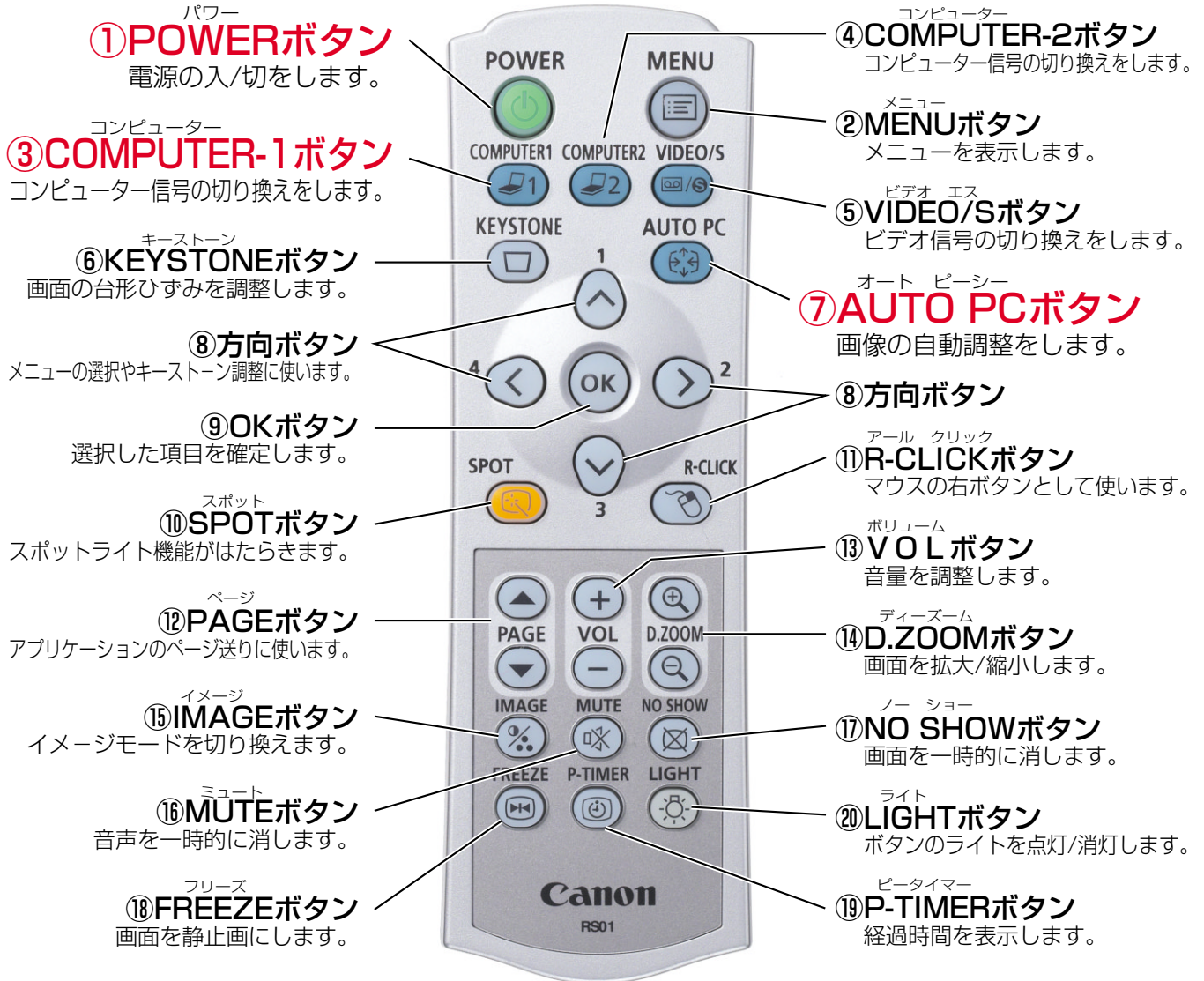


これで投写までの作業は完了です

リモコンと本体パネルのボタン

リモコンはプロジェクター前面に向けて操作してください。

リモコン



操作パネル

