

PIXUS MP55 セットアップシート

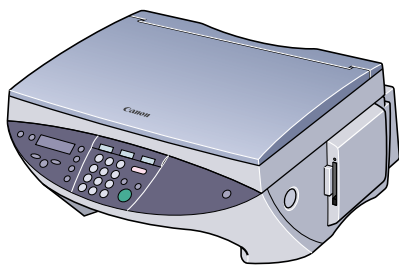
はじめにこれをお読みください

キヤノン PIXUS MP55 をお買い上げいただき、ありがとうございます。
 お使いになる前に、このシートをご覧ください。

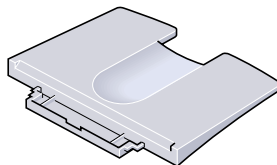
1

箱の中の品物を確認する

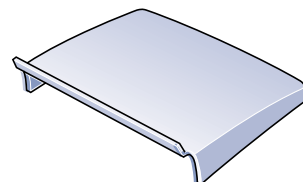
すべてのものがそろっているか確認してください。



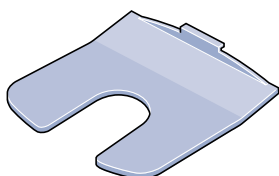
● 本機



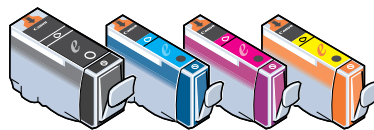
● 用紙トレイ



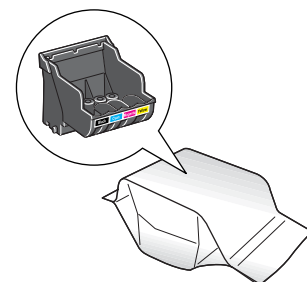
● トレイカバー



● 排紙トレイ



● インクタンク
 (ブラック BCI-3eBK
 シアン BCI-3eC
 マゼンタ BCI-3eM
 イエロー BCI-3eY)



● プリントヘッド

● 電源コード

● 印刷物

(セットアップシート、基本操作ガイド、バンドルソフトガイド、アンケートハガキ、保証書、登録カード×2)

● MultiPASS Suite CD-ROM

● PCMCIAカードアダプタ (CFカード用)

● USBケーブル

メモ

● MultiPASS Suite CD-ROMは、紛失した場合、再提供いたしかねますので、大切に保管してください。

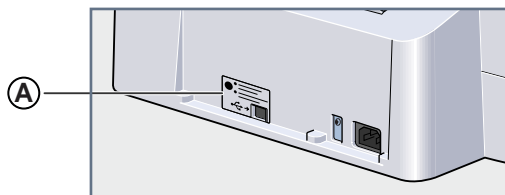
2

テープや梱包材をはずす

- 1 本機を平らな場所に置いてください。
- 2 本機からテープや梱包材を取り除いてください。

メモ

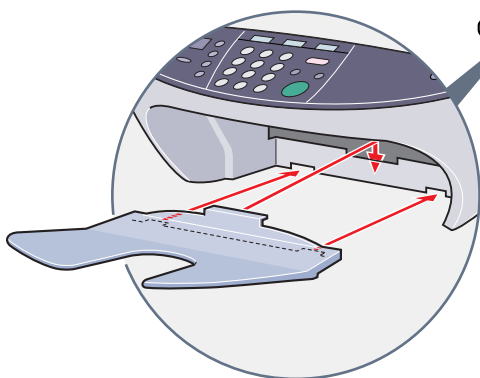
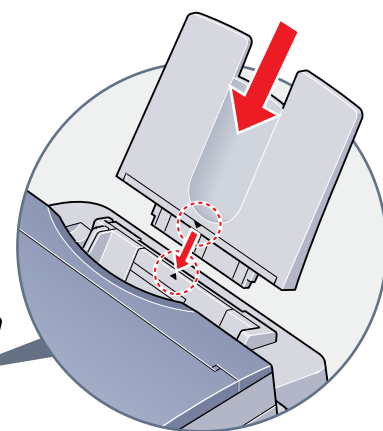
- USBラベル(A)は、インストールのときまで、はがさないでください。



3

組み立てる

- 1 用紙トレイを差しこみます。



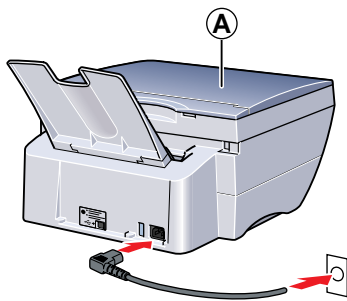
- 2 前面の穴の奥まで排紙トレイを差しこんで、下げます。

4

電源をつなぐ

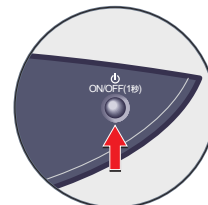
メモ

- 電源を入れるときは、原稿台カバー(A)を閉めてください。



シパ ラク オマチクタ サイ

カートリッジ ガ アリマセン

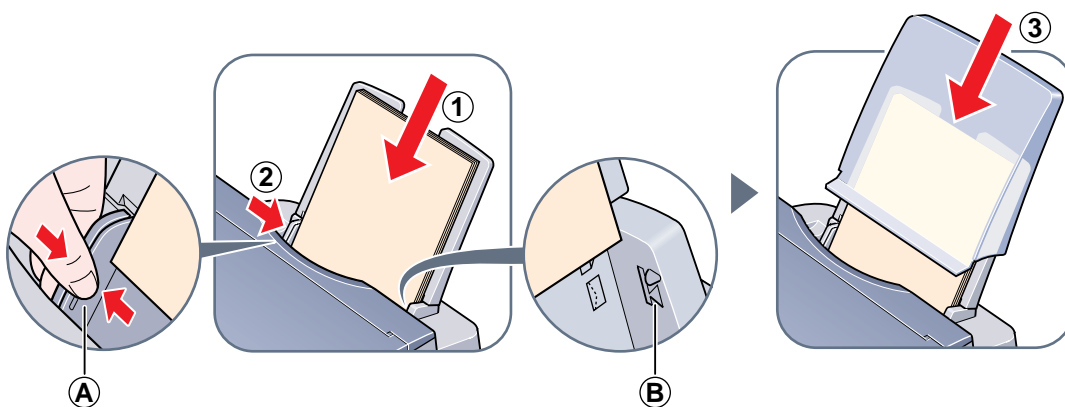


- 1 電源コードを本機に差しこみ、もう片方を電源コンセントに差しこみます。
- 2 電源が入ると、上記のメッセージがLCDディスプレイに表示されます。
- 3 メッセージが表示されないときは、[ON/OFF(1秒)]を押して、本機の電源を入れます。
 - 電源を切るときは、[ON/OFF(1秒)]を、1秒間、押してください。

5

用紙をセットする

用紙を、印刷する面を上にして用紙トレイに差しこみ①、用紙ガイド(A)を、用紙の幅に合わせます②。用紙トレイにトレイカバーをかぶせます③。



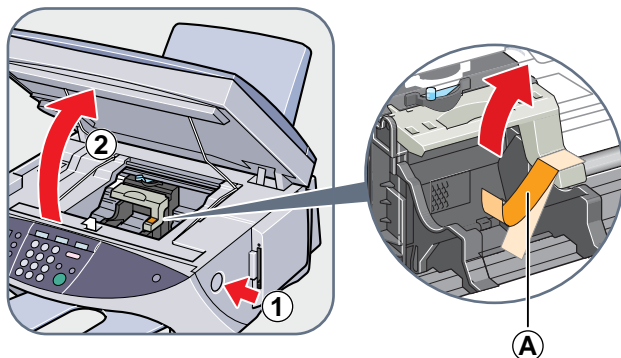
メモ

- 用紙が最大用紙量のマーク(B)を超えないように注意してください。

6

プリントヘッドを取りつける

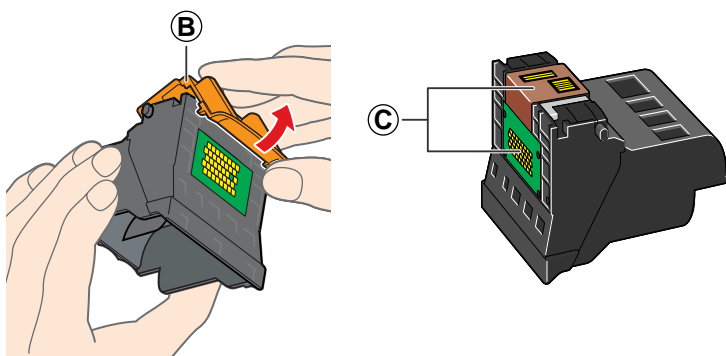
1 [オープン]ボタンを押して①、スキャナユニットを開きます②。プリントヘッドホルダについているテープ③をはがします。



重要

- 金属の棒など、本体内部には手を触れないでください。
- スキャナユニットを開けているときは、本機の電源を切らないでください。

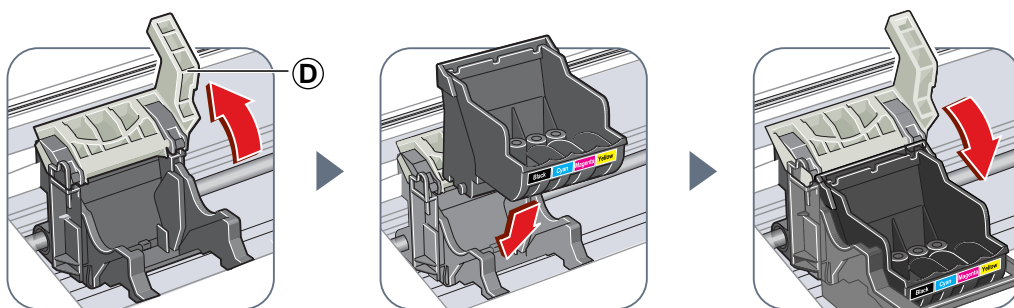
2 プrintヘッドをパッケージから取り出し、オレンジ色の保護キャップ④を取りはずします。



重要

- 金属部分④には触れないでください。

3 固定レバー⑤を上げて、プリントヘッドをホルダに差しこみ、固定レバーを下げます。



重要

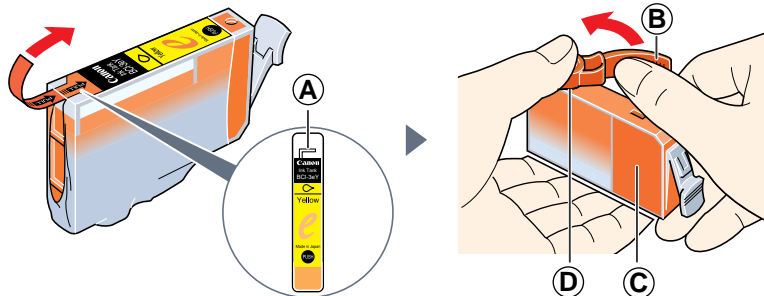
- プrintヘッドを取りつけたあとは、固定レバーを動かさないでください。



7

インクタンクを取りつける

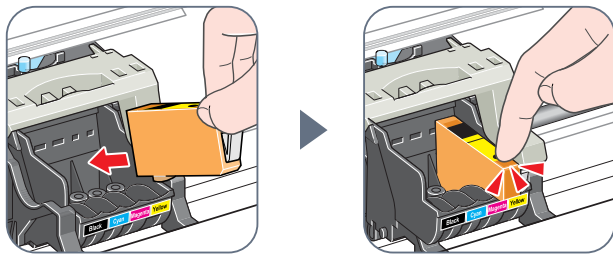
1 イエローのインクタンクから取りつけます。オレンジ色のテープを矢印の方向に引っばって、空気穴①に保護フィルムが残らないように、きれいにはがします。図のようにインクタンクを持ち、保護キャップ②を取りはずします。



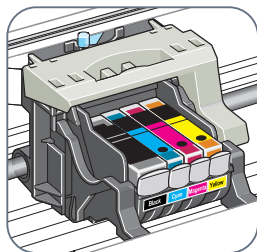
メモ

- インクタンクの横の部分③を持たないでください。インクが飛び出すことがあります。
- 保護キャップ②をはずしたあとは、インクの出口④には触れないように注意してください。

2 プリントヘッドのスロットにイエローのインクタンクを差しこみます(プリントヘッドの手前に、どのスロットにどの色をセットすればいいかが書かれています)。カチッと音がするまでインクタンクを押しこみます。



3 1と2の操作をくり返して、残りの3つのインクタンクを取りつけます。



4 カチッと音がするまで、スキャナユニットを押して、閉めます。

8の操作でプリントヘッドの位置を調整してください。

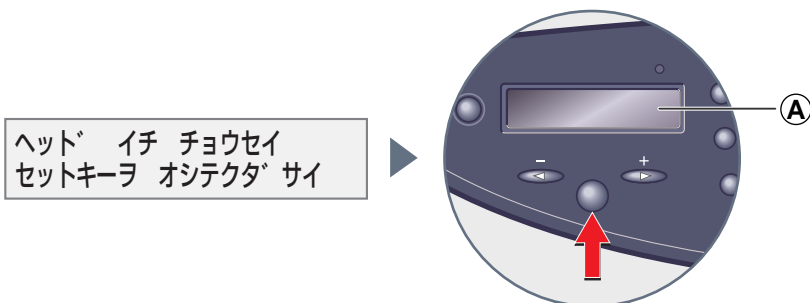
8

プリントヘッドの位置を調整する

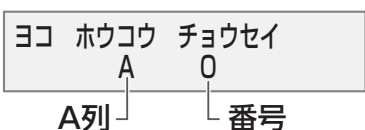
メモ

- MultiPASS Suiteをインストールすると、パソコンからプリントヘッドの位置を調整することもできます。くわしくは、『基本操作ガイド』の9-7ページをご覧ください。

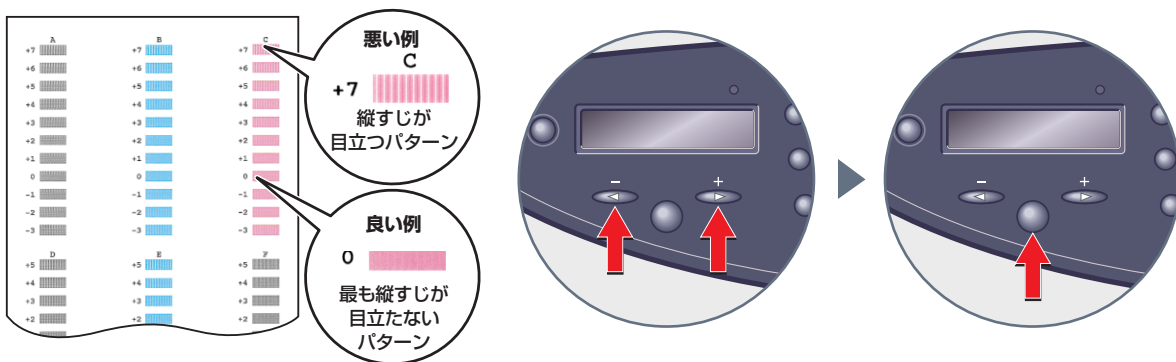
1 LCDディスプレイ①につぎのメッセージが表示されたら、[セット]を押します。



横方向パターンが印刷されます。LCDディスプレイにつぎのように表示されます。

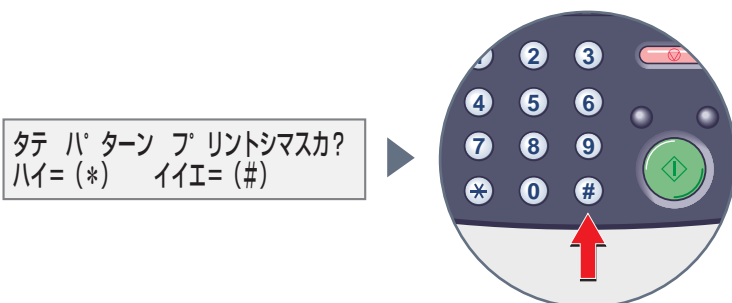


2 印刷されたパターンのA列で、縦すじがいちばん目立たないものを見つけ、その番号を操作パネルの[◀]か[▶]を押して選び、[セット]を押します。



3 2の操作をくり返して、B～F列の調整をします。

4 すべてのパターンを調整すると、LCDディスプレイにつぎのように表示されます。[#]を押すとスタンバイモードになります。



メモ

- 横すじが出るときは、縦方向パターンを調整してください。くわしくは、『基本操作ガイド』の9-5ページをご覧ください。

9

MultiPASS Suiteをインストールする

重要 ● USBケーブルは、MultiPASS Suiteをインストールする前には接続しないでください。

メモ

- Windows 98/Meにインストールするときは、Microsoftネットワーククライアントがインストールされている必要があります。くわしくは、『基本操作ガイド』の10-1ページをご覧ください。
- Windows XP/2000にインストールするときは、管理者のグループとしてログオンしてください。
- 古いバージョン(4.0以前)のMultiPASS Suiteがインストールされているときは、削除(アンインストール)してから、新しいバージョンのMultiPASS Suiteをインストールしてください。
アンインストールの手順については、古いバージョンのMultiPASS Suiteのマニュアルをご覧ください。

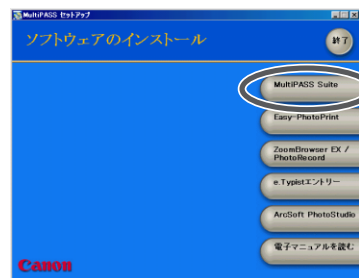
1 本機とパソコンの電源が入っていることを確認します。

2 パソコンでウイルスチェックプログラムやその他のアプリケーションが起動しているときは、すべて終了します。終了しないと、正常にインストールできないことがあります。

3 MultiPASS Suite CD-ROMをディスクドライブにセットします。

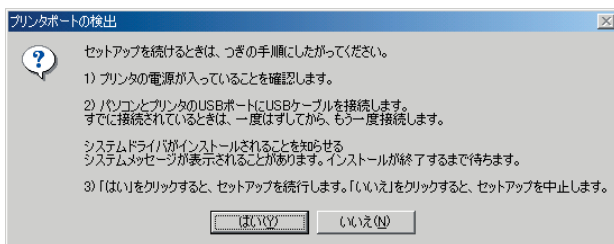
- 自動的にセットアッププログラムが起動します。自動的に起動しないときは、デスクトップにある[マイコンピュータ]をダブルクリックして、CD-ROMアイコンをダブルクリックし、[CSplash]か[CSplash.exe]をダブルクリックしてください。

4 右の画面が表示されたら、[MultiPASS Suite]をクリックします。

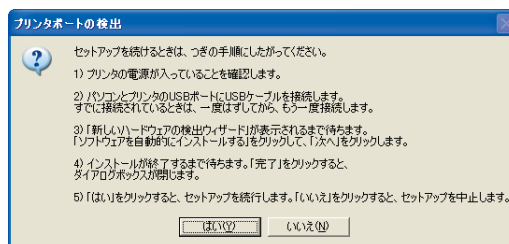


5 画面の指示にしたがって操作してください。

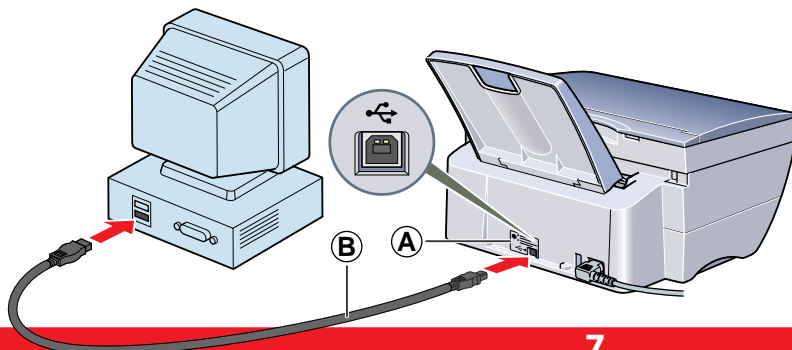
6 USBケーブル⑧を本機とパソコンに接続するようにメッセージが表示されたら、USBラベル⑨をはがして、USBケーブルを接続してください。



Windows 98/Me/2000



Windows XP



メモ

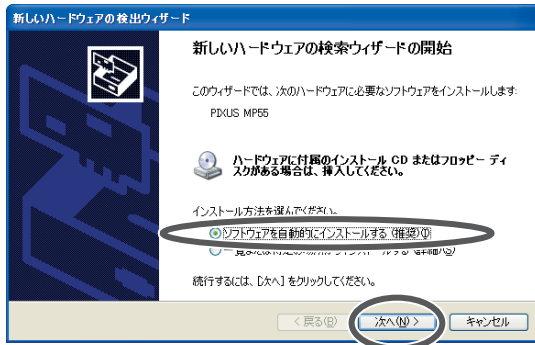
- USBケーブルを接続したあと、インストールを続行できなくなったときは、『基本操作ガイド』の10-2ページをご覧ください。

● Windows 98/Me/2000の場合

USBケーブルを接続すると、USBドライバが自動的にインストールされます。

● Windows XPの場合

USBケーブルを接続すると、[新しいハードウェアの検出ウィザード]画面が表示されます。[ソフトウェアを自動的にインストールする]をクリックして、[次へ]をクリックします。



7 [はい]をクリックします。

8 画面の指示にしたがって、インストールを完了させます。

9 インストールが終了したら、パソコンを再起動してください。

MultiPASS Suiteがインストールされると、MultiPASSツールバーがデスクトップに表示されるようになります。



MultiPASSツールバーの使い方については、『基本操作ガイド』の4-5ページをご覧ください。

10

これでセットアップは完了しました

このあとは・・・

このシートにしたがってセットアップが終わったら、つぎは『基本操作ガイド』で本機の基本的な機能をご覧ください。

もっとくわしく知りたいときは、CD-ROMに収録されている『ソフトウェアガイド』をお読みください。

HT3-1142-00T-V.1.0

© 2002 CANON INC.

キヤノンは、キヤノン株式会社の登録商標です。

MultiPASSおよびPIXUSは、キヤノン株式会社の商標です。

Microsoft®およびWindows®は、マイクロソフト社の登録商標です。

その他の会社名および製品名は、各社の商標または登録商標です。

PRINTED IN THAILAND