

Canon

imagePROGRAF



imagePROGRAF
プリンタドライバ2005で

●ユーザビリティ●

使いやすさを極めたシンプル手順、
手軽にラクラク大判印刷

●ハイクオリティ●

カラーも白黒も、
微妙な色補正で高画質印刷を実現

●ブラックテクノロジー●

先進の技術で、プロのニーズにも応える
高画質の白黒印刷

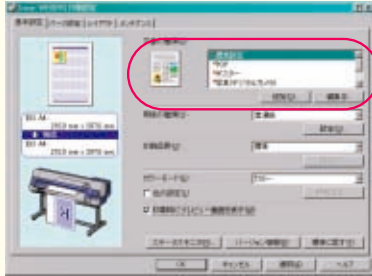
●クールファンクション●

まだまだある便利な機能、
使いこなして出力の効率アップ!

**大判プリントも
ラクラクカンタン!**

簡単な理由
1

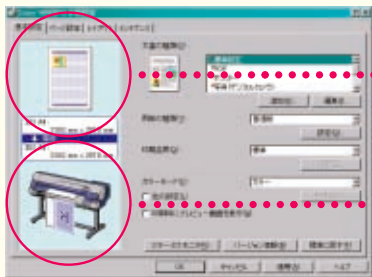
ワンクリックで最適な印刷設定に!



ポスターや垂れ幕など、印刷の目的に応じて最適な印刷設定7種類をプリセット。ワンクリックするだけの手軽さだから、初めてのプリンタオペレーションでも安心。さらに、独自の設定の追加も可能です。

簡単な理由
2

一目でわかる用紙レビュー!



プレビュー画像を確認しながらの拡大・縮小や分割などの編集もラクラク。用紙の無駄使いや印刷ミスの発生も事前に防ぎます。

機器レビュー紙幅の拡大や自動カットも自在。

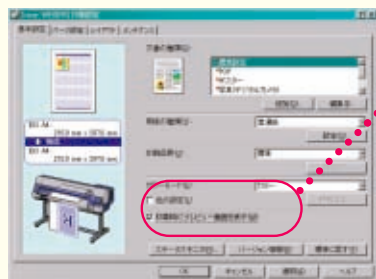


プリント前の機器レビューもワンクリック。だから印刷サイズや上下方向、印刷される位置の確認もプリンタドライバ上でラクラクカンタン。

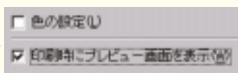


3 カンタンな理由

印刷プレビューで刷り上がりのイメージを確認。



出力したい原稿の印刷イメージをそのままプリンタドライバ上に表示。だから印刷の失敗を未然に防ぎ、イメージ通りの印刷に。



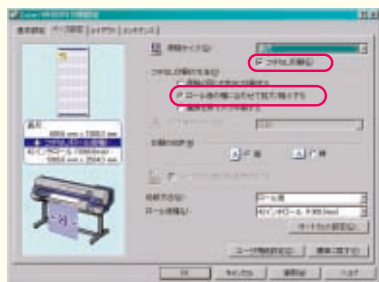
モニタ上で確認できるので
出力ミスを防げます！

垂れ幕や横断幕は仕上がりのイメージが、ページ物は各ページの印刷イメージが一度にモニタ上で確認可能。



4 カンタンな理由

うれしい長尺/フチなし印刷機能。



「ロール紙の幅に合わせる」機能で迫力の垂れ幕/横断幕が手軽に作成可能。普段使い慣れているソフトウェアから印刷できるので、専用の長尺ソフトウェアは必要ありません。さらに、フチなし印刷機能と組み合わせることで、カンタンに完全フチなし印刷を実現します。



通常出力



【ロール紙の幅に合わせて拡大/縮小する】と【フチなし印刷】を選択して出力



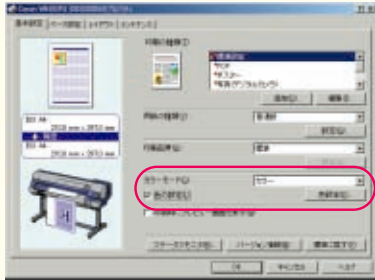
完全フチなし印刷で
迫力のある垂れ幕が完成！

完全フチなし印刷機能と組み合わせれば、ポスターサイズ、フォトサイズなどのJIS規格やISO規格の用紙にもジャストフィットで対応します。

高画質な理由

1

画像処理ソフトを使わずに微かな色調整ができる!



30
ステップ
調節可能

カラーバランス調整、色調（明るさ、コントラスト、鮮やかさ）の補正が各30きざみ（-30～0、0～30）で微妙に調節可能。

30ステップきざみの細かいカラーバランス補正や、明るさや鮮やかさ、コントラストなど色調の補正にもキメ細かく対応。画像処理ソフトがなくても高画質カラーで印刷できます。

難しいカラーバランスや、色調補正もラクラク。感覚的な調整で思い通りの色に!



調整前



調整後



シアン(11)・イエロー(-2)・明るさ(12)・コントラスト(3)・鮮やかさ(9)で、調節すると見違えるように美しい写真に変身。

モニタマッチングで
モニタと印刷の色が同じに!

モニタマッチングを採用した新しい画像処理により、モニタに表示される色とプリンタから出力される色とのギャップを抑えています。



モニタでの色



プリンタでの色

モニタとプリンタの色味が近い色だからわかりやすい

モニタを見て作業した色に近い色で出力されるので、フォトタッチや校正の時間が大幅に短縮できます!

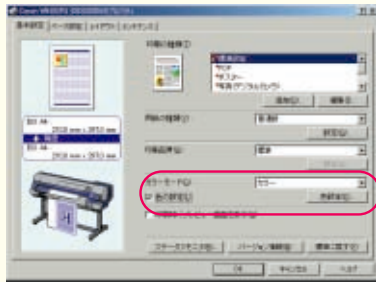




高画質な理由

2

オブジェクト別に最適な補正が可能。



イメージ・グラフィックス・テキストから補正したいオブジェクトを選択できます。

思い描くイメージをより効果的に伝えるために、写真は写真らしく、グラフィックは鮮やかに、文字はシャープに出力したいもの。そんなときは、調整したいオブジェクトを選択し、ドライバ色設定を使用すれば、高度で繊細な色設定が思いのままに。

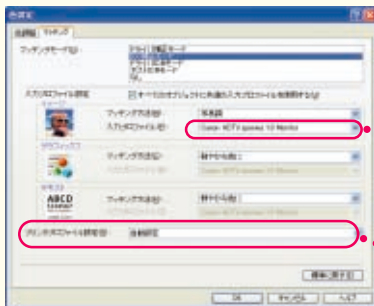
文字の色は変えずに写真の色だけ調整したい、といったわがままな要望にも応えられます。



高画質な理由

3

ICC補正モードで高精度なカラーマネージメントが可能!



入力プロファイルを選択します

入力プロファイルを選択することで、目的(ターゲット)に合った色で出力することができるため、プロフェッショナルニーズに応えられます。



使用するプロファイルを選択します

出力に使用するプリント用紙の特長に合わせたプリントプロファイルを選択します。ユーザーメディアをお使いの場合でも、ICCプロファイルがあればメディアに最適な出力ができます。

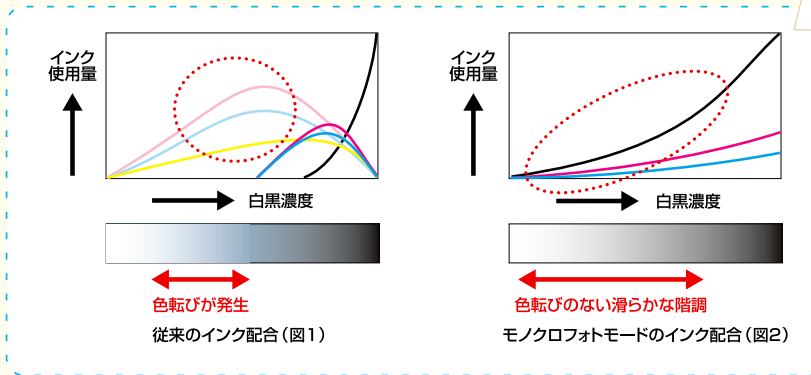
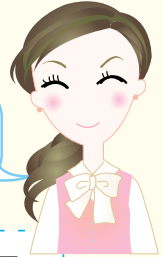
ICC (International Color Consortium) プロファイルとは、カラーマッチングの標準規格。このICCカラープロファイルを用いて、プリンタドライバ内部でカラーマネージメントが可能。さらに、マッチングの方法は、写真調・色差最小・色差最小(白点補正なし)・鮮やかな色に、の4種類から目的に合わせ選べます。

NEW
1

安定したグレーバランスとなめらかな階調!

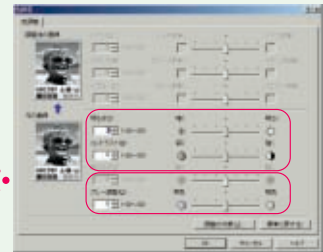
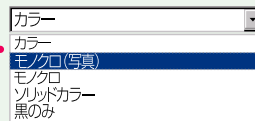
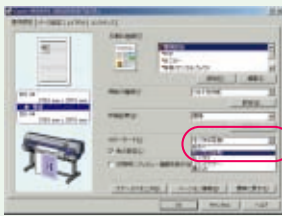
従来、白から黒へのグラデーションを印刷する際、淡いグレー部分はマゼンタ、シアンとイエローのカラーインクで再現していました(図1)。モノクロ写真モード設定ではカラーインクの多用による色転びを防ぐために、ブラックインク(無彩色)をメインとしたインク配合で、イメージに忠実なニュートラルなグレーバランスを実現。さらにトーンジャンプのないなめらかな階調も再現します。

ブラックインクをメインにシアン/マゼンタを単調増加で表現



【色設定ダイアログ】

モノクロ写真モードでは、ニュートラル色(純黒調)なグレースケールだけではなく、暖かい印象を与えるウォームグレー(温黒調)や冷たい印象を与えるクールグレー(冷黒調)などの色調や調子を表現することができます。



グレー調整機能で、まったく違う印象の仕上がりに。



クールグレー



ニュートラルグレー



ウォームグレー



NEW
2

モノクロ写真モードでニュートラルなグレー色調を再現!

オフィスで出力したバナーポスターをクライアントに提出したところ、色味が違って見えた……。このように、人間の目には同じ物でも異なった光源の下で色味が異なって見えることがしばしば起こります。これは印刷物が光を反射するときの特性によるもの。高品質の白黒写真を印刷することが難しいと言われる理由もここにあります。「imagePROGRAF」はモノクロ写真モードを新たに搭載することによりグレーの反射性能を大幅に改善。屋外でも室内でも光源に影響されないニュートラルなグレーを再現するため、プロフェッショナルユーザーのニーズに応えます。

太陽光でも室内でも
変わらないニュートラルな
グレー色調を再現!



光源の影響を受けやすい反射特性

グレー部にカラーインクを多用すると反射特性に凸凹が生じ、光源の変化によりグレーの色調が違ってしまう。

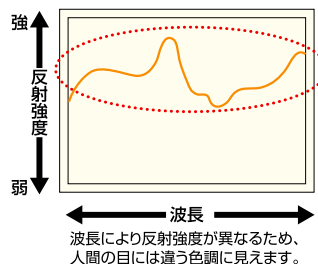


室内光と太陽光では
グレーカラーの見え
方がかなり違います。



同じグレーなのに、室内光と太陽光の下では違う色に見えます。

その理由は…



光源の影響を受けにくい反射特性

黒インクをメインに配合することにより反射特性をフラットに近づけました。光源に影響されにくいニュートラルなグレーになります。

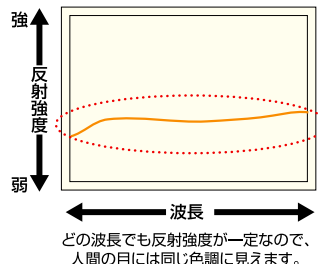


室内光でも太陽光でも
グレーカラーの見え方は同じ!



光源が変わっても、グレーは同じ見え方をします。

その理由は…



SPECIAL
TOPIC

微妙なグラデーションの色転びも心配不要!

繊細なグラデーションのグレー表現でも、白黒写真モードを使うことで余計なマゼンタやシアンが出ず、色転びの心配もありません。

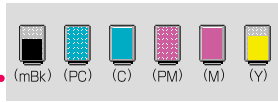
微妙なグラデーションも
色転びしない!



便利機能

1

用紙もインクも残量不足の失敗を事前に防止!



【インク残量検知機能】

インクの減り具合に応じて残量を表示、またインク残量が少なくなった時には、警告を表示します。

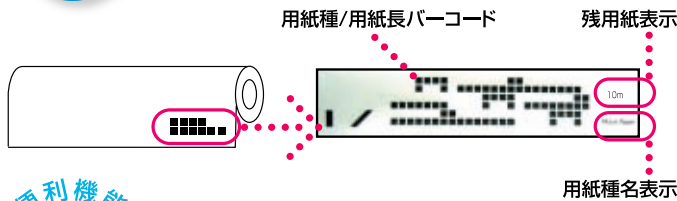
【用紙残量管理機能】

ロール紙残量カウンターが出力時に紙の残量が不足する場合、自動的に一時停止してメッセージを表示、印刷途中の用紙切れを防止します。残量はプリンタ本体とプリンタドライバの両方で確認することができます。

便利機能

2

使いかけのロール紙情報をプリンタで自動認識。

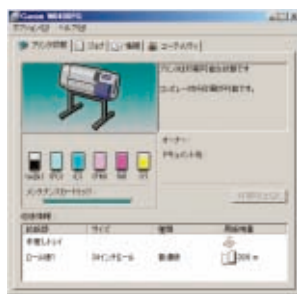


プリンタ本体からロール紙をはずす際、メディア種・ロール紙残量を文字とバーコードで印刷可能。次回セット時はセンサーがバーコードを読みとり、メディア種・ロール紙残量を自動認識します。

便利機能

3

過去の印刷履歴や用紙設定情報も一目で確認。



過去に印刷したデータの履歴表示や再印刷、プリンタに設定してある用紙の詳細設定情報も、プリンタドライバでカンタンに確認できます。

●カタログに使用した画面は、一部ハメコミ合成です。

製品に関する情報はこちらでご確認いただけます。



キヤノン イメージプログラフホームページ
canon.jp/imageprograf



キヤノンお客様相談センター
大判プリンター・グラフィックカラープリンター
(imagePROGRAF) **050-555-90063**

受付時間(平日) 9:00~12:00/13:00~17:00 (土日祝日および年末年始弊社休業日は休ませていただきます。)
※海外からご利用の方、または050からはじまるIP電話番号をご利用いただけない方は043-211-9319をご利用ください。※受付時間は予告なく変更する場合があります。あらかじめご了承ください。

Canon キヤノン株式会社・キヤノン販売株式会社

〒108-8011 東京都港区港南2-16-6 CANON STORE

環境保護のため、BJカートリッジの回収にご協力ください。



ご使用済みのBJプリンタ用インクカートリッジは、回収協力店のマークのある販売店もしくはキヤノンサービスセンターにお持ち下さい。環境保全活動にご協力をお願いします。

安全にお使いいただくために

●ご使用前の取り扱い説明書をよくお読みの上、正しくお使いください。●表示された正しい電源・電圧でお使いください。

●お求めは信用のある当社で