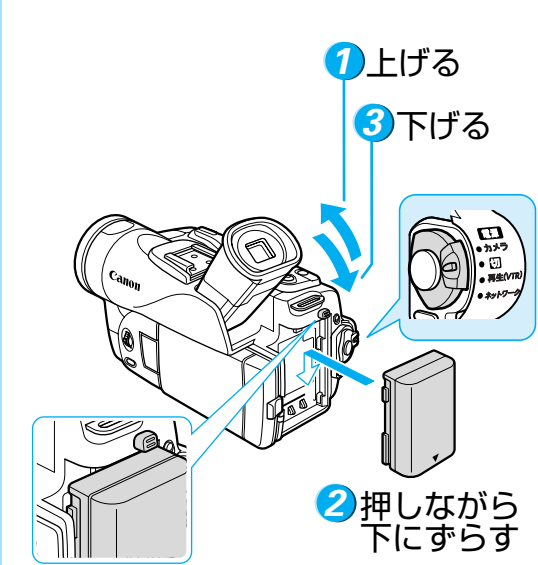


Canon

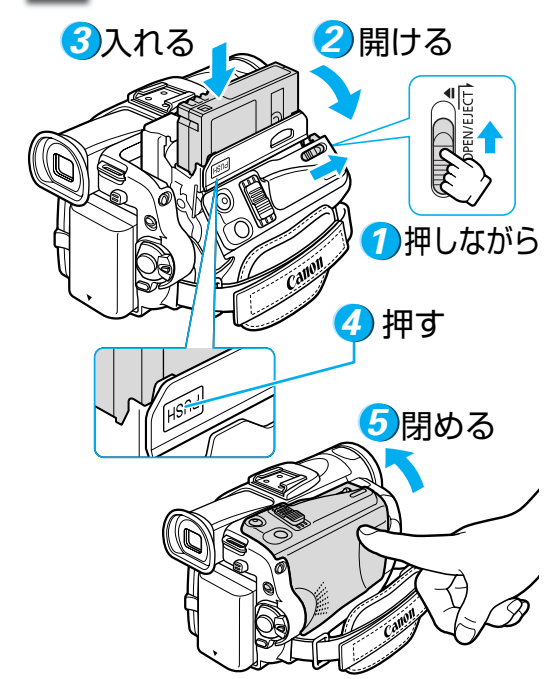
FV M100 DIGITAL VIDEO CAMERA

あれっ？操作を忘れてしまった！
というときの操作早わかりガイドです。
外で撮影するときなど、ビデオカメラ
とともにお持ちください。

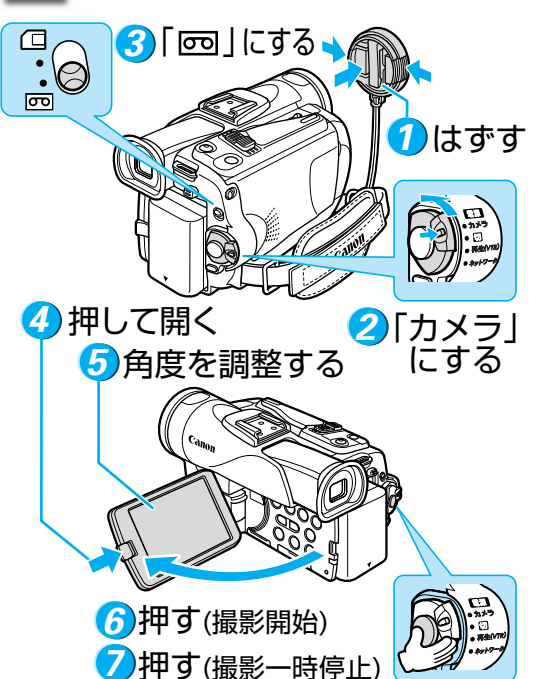
1 バッテリーパックを取り付ける



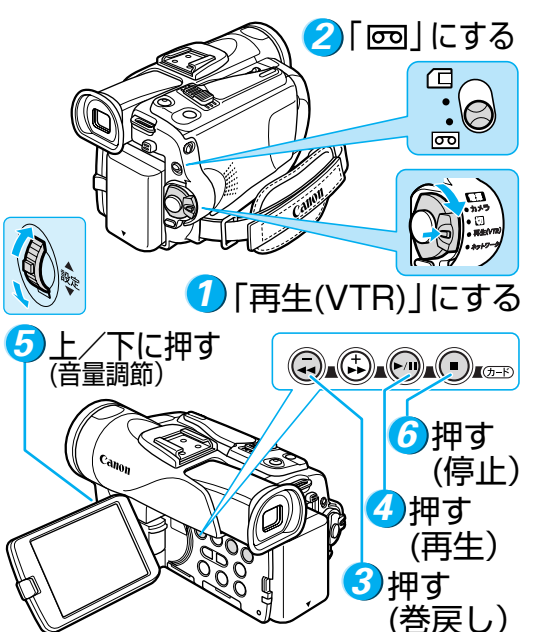
2 カセットを入れる



3 撮影する(動画)



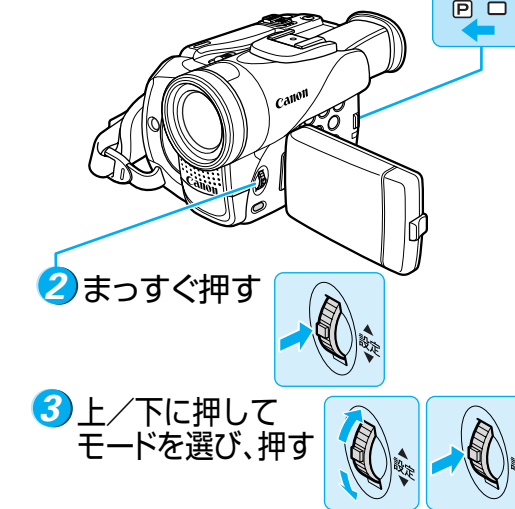
4 再生する(液晶画面で見る)



撮影条件に合わせて撮る

- (全自動)モード**
すべてをカメラまかせ。
- A オートモード**
カメラまかせ。ピントや露出の調整は手動でもできる。
- スポーツモード**
スポーツや動きの速い被写体を撮るとき。
- ポートレートモード**
屋外で被写体を引き立たせて撮るとき。
- スポットライトモード**
結婚式や発表会でスポットライトの照明をしているとき。
- サーフ&スノーモード**
まぶしい海辺やスキー場で撮るとき。
- ローライトモード**
暗いところで撮るとき。

1 Pにする(全自動で撮影するときにはPのまま)

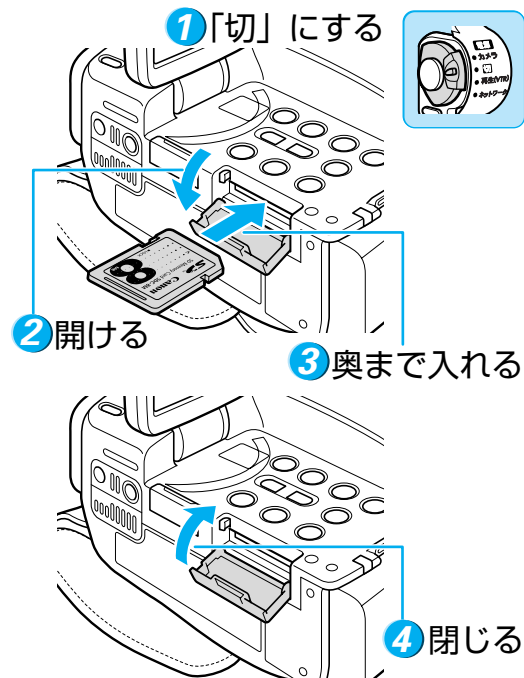


ナイトモード
夜間に暗いところで撮るとき。
手順 1 で P にした後、メニューでナイトモードの設定を選び、ナイトモードボタンを押す。設定により、補助光が点灯。

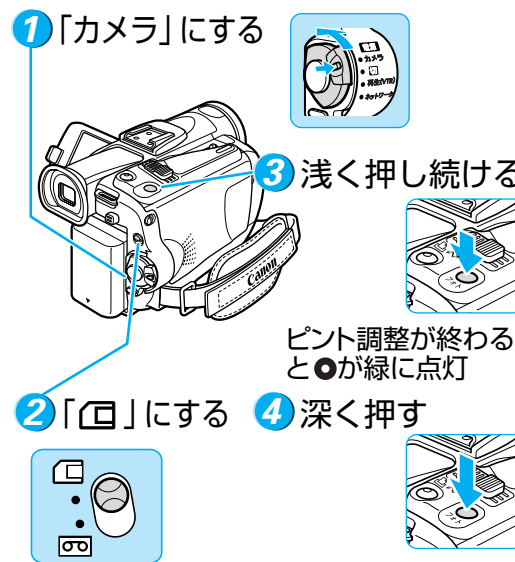
メニューの設定を変えるときは...



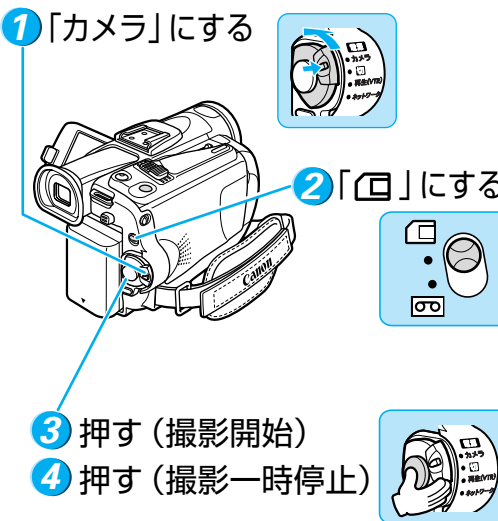
カードを入れる



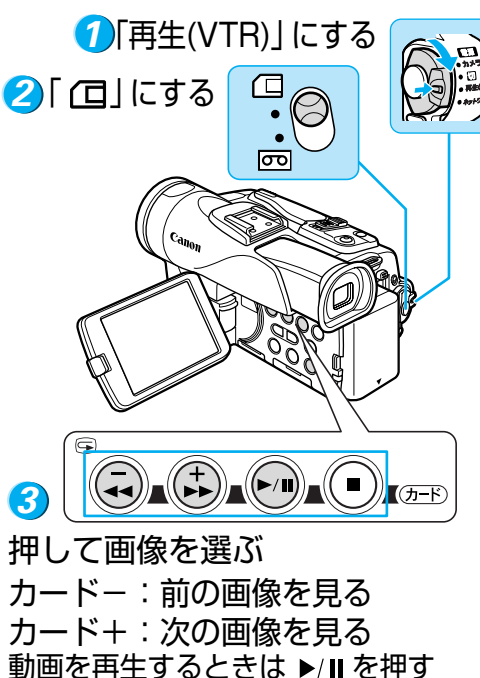
カードに静止画を記録する



カードに動画を記録する



カードの画像を見る



メニュー索引

操作からメニューが選べます。

ア行	サブメニュー	カメラ	再生(VTR)	カードカメラ	カード再生	表示設定
アニメーションタイプを選ぶ						→ カードミックス
アフレコする方法(音声/マイク)を変える						→ オーディオ設定
ウィンドカットを入/切する						→ オーディオ設定
液晶画面(LCD)の明るさを調整する						→ 表示設定
エリア/サマータイムを変える						→ システム設定
オーディオモード(12bit/16bit)を変える						→ オーディオ設定
オートスローシャッターを入/切する						→ カメラ設定
お知らせ音を入/切する						→ システム設定
オンスクリーンを入/切する						→ 表示設定
画像を消去する						→ カード実行
カードミックスを使う						→ カードミックス
カードをフォーマットする						→ カード実行
起動音を選ぶ						→ マイカメラ設定

サ行	再生時の文字表示を入/切する	再生(VTR)	カード再生	表示設定
シャッター音を選ぶ				→ マイカメラ設定
シャッタースピードを変える				→ カメラ設定
静止画確認時間を選ぶ				→ カメラ設定
静止画像画質を選ぶ				→ カード設定
静止画像サイズを選ぶ				→ カード設定
静止画をカードに記録する				→ カメラ設定
セルフタイマー音を選ぶ				→ マイカメラ設定
操作音を選ぶ				→ マイカメラ設定
送信指定を全消去する				→ カード実行
デジタルズームを入/切する				→ カメラ設定
データコードの表示内容を選ぶ				→ 表示設定
手ぶれ補正を入/切する				→ カメラ設定

ナ行	ナイトモードを選ぶ	カメラ	カードカメラ	カメラ設定
日時スタイルを選ぶ				→ 表示設定
日時の表示を入/切する				→ 表示設定
日時を設定する				→ システム設定
日時(データコードで表示する)を選ぶ				→ 表示設定
バイリンガルの設定を変える				→ オーディオ設定
番号(画像ファイルのリセット)を入/切する				→ カード設定
日付の自動表示を入/切する				→ 表示設定
美肌モードを入/切する				→ カメラ設定
フォーカス優先を入/切する				→ カメラ設定
フラッシュ(別売のVFL-1)を設定する				→ カメラ設定
プリント指定を全消去する				→ カード実行
ヘッドホンの音量を調整する				→ オーディオ設定

マ行	ヘッドホンを使う	カメラ	再生(VTR)	カード再生	VTR設定
ミックスバランスを調整する					→ オーディオ設定
リモコンコードを変える					→ システム設定
録画モードを変える					→ VTR設定
12bit音声出力の設定を選ぶ					→ オーディオ設定
16:9を使う					→ カメラ設定
AF補助光の光りかたを選ぶ					→ カメラ設定
AV端子を使う					→ VTR設定
AV入力→DV出力を入/切する					→ VTR設定
LCD対面ミラーを入/切する					→ 表示設定
NDフィルターを設定する					→ カメラ設定

その他