

Océ パッチ インストール手順

MS14-031/MS14-036 用

Océ 対象モデルおよびバージョン	Océ PW340 1.1/1.0.1.1/1.0.1 Océ PW360 1.1/1.0.1.1/1.0.1 Océ PW900 2.0.1
マイクロソフト セキュリティ情報	MS14-031/MS14-036
Océ リモートパッチ	パッチ : Patch_Remote_shf040v1.0.0.oce サイズ : 2 680 649 bytes 改訂日付: 2014/6/18

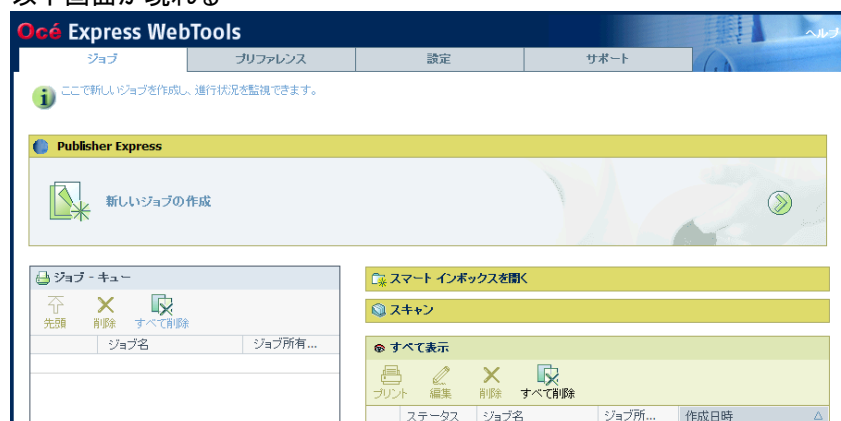
パッチファイル「Patch_Remote_shf040v1.0.0.0ce」を PC（WinXP/ WinServer2003/ Vista/ WinServer2008/ Win7/ Win8/ WinServer2012）にダウンロードします。

パッチ インストール手順:

1. PC のブラウザを起動し、以下 URL を入力:
http://<tds-tcs_ホスト名_または_IP アドレス>

<tds-tcs_ホスト名_または_IP アドレス>には Océ システムの「ホスト名」または「IP アドレス」を入力

以下画面が現れる



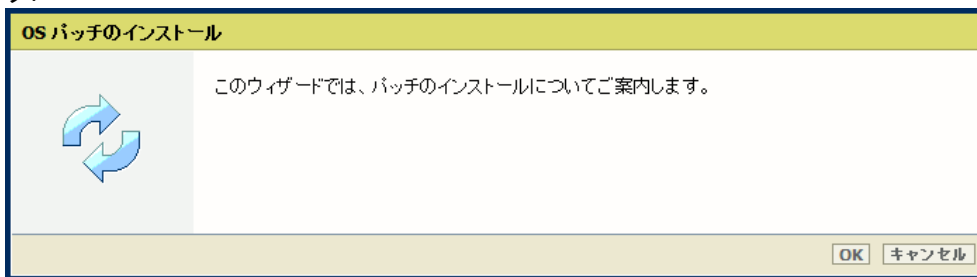
2. 「サポート」タブで「更新」をクリック:
ログイン画面が現れるのでユーザー名で「システム管理者」を選択し、パスワードを入力（初期パスワードはユーザーマニュアルを参照）:



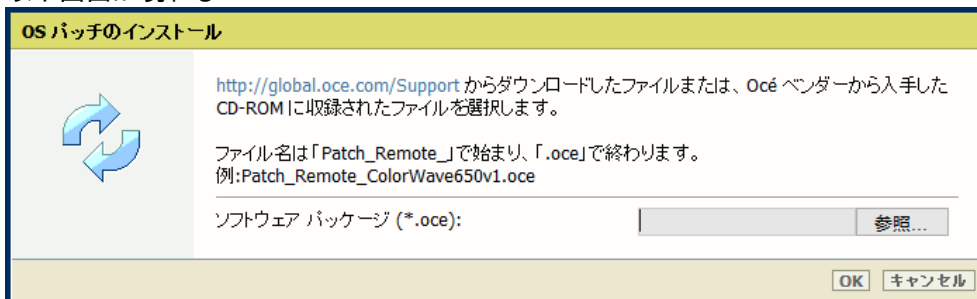
以下項目が確認出来る

OS パッチ	
パッチ	パッチのインストール結果
パッチはインストールされていません。	

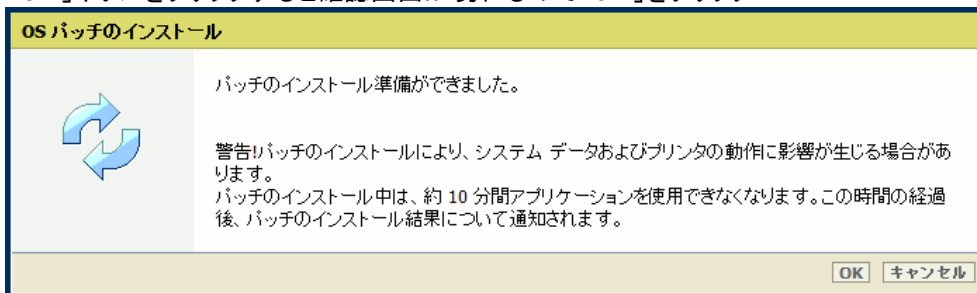
3. 「OS パッチ」項目右側の「インストール」をクリックすると確認画面が現れるので「OK」をクリック:



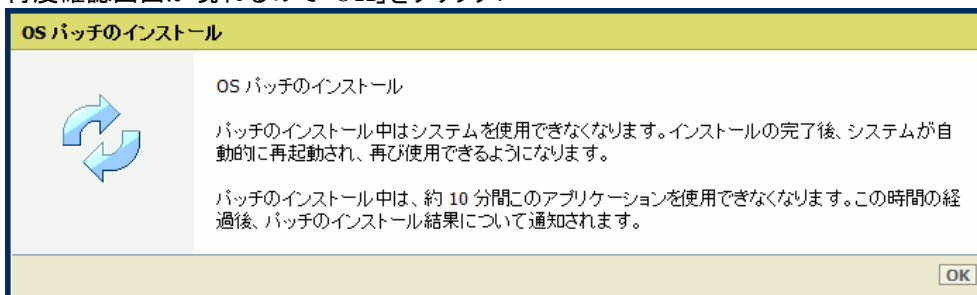
以下画面が現れる



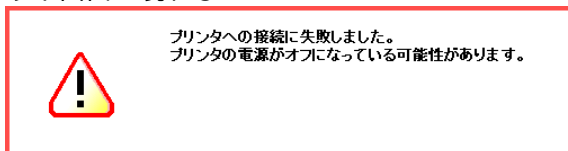
4. 「参照」をクリックしダウンロード済みのパッチファイルを選択
「OK」ボタンをクリックすると確認画面が現れるので「OK」をクリック:



再度確認画面が現れるので「OK」をクリック:



以下画面が現れる



このメッセージは無視して構いません(システム再起動中)

5. 数分経過後、ステップ 1 と 2 を実行しパッチがインストールされたかを確認:

*パッチのインストール結果:

2014-06-20 02:29:21 PM Patch shf040 v1.0.0: Deployment of Microsoft Security Update

OS パッチ	
パッチ	パッチのインストール結果
2014-06-20 02:29:21 PM Patch shf040 v1.0.0: Deployment of Microsoft Security Update	