

パッチインストール手順 「KB4571719」

2020/10

本手順書では、Microsoftセキュリティ更新プログラム「KB4571719」をインストールする方法について説明します。

パッチ情報:

パッチ名	Patch_Remote_shf057v1.0.0.oce
セキュリティ プレティン	CVE-2020-1520
マイクロソフト社サポート技術情報番号	KB4571719

パッチ対象プリンタ:

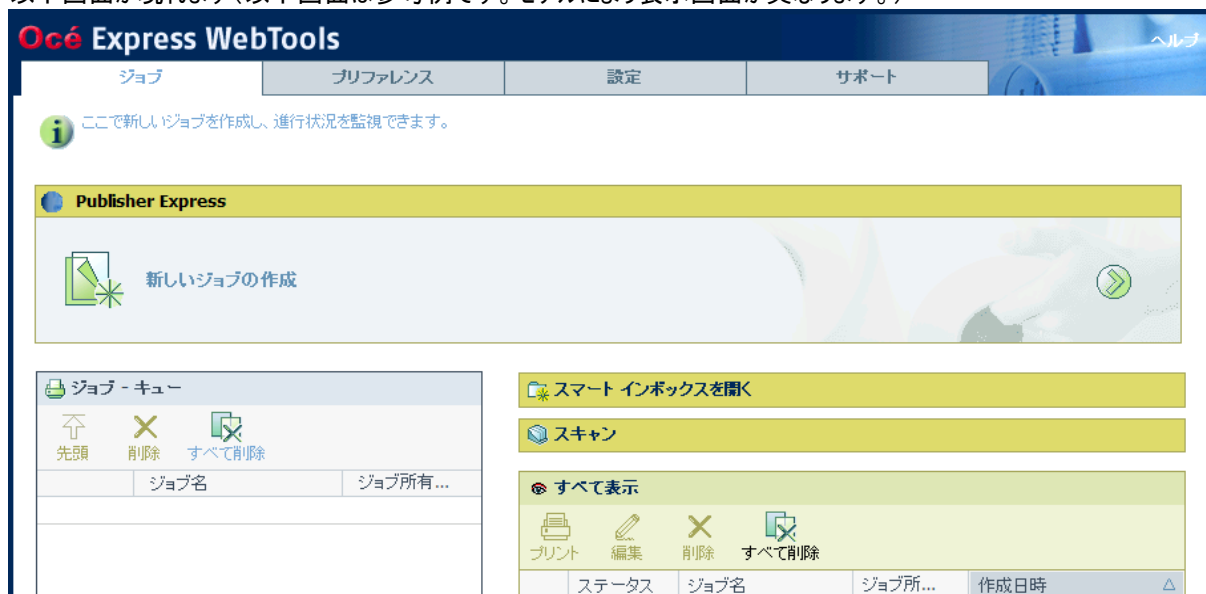
モデル	対象バージョン
Océ PlotWave 340	R1.2.1.1 + Patch_Remote_shf056v1.0.0.oce までのすべてのパッチ
Océ PlotWave 360	R1.2.1.1 + Patch_Remote_shf056v1.0.0.oce までのすべてのパッチ
Océ PlotWave 500	R1.2.0.2 + Patch_Remote_shf056v1.0.0.oce までのすべてのパッチ
Océ PlotWave 750	R1.3.1.0 + Patch_Remote_shf056v1.0.0.oce までのすべてのパッチ
Océ PlotWave 900	R2.3.1.0 + Patch_Remote_shf056v1.0.0.oce までのすべてのパッチ

プリンタに正しいバージョンと以前のセキュリティパッチがインストールされていることを確認します。セキュリティパッチには以前のパッチは含まれていません。

プリンタに上記の表に記載されているバージョンがインストールされていない場合は、サービスにプリンタのアップグレードをご依頼ください。本パッチを古いバージョンにインストールすると、予期しない問題が発生する可能性があります。

WebTools によるパッチのインストール:

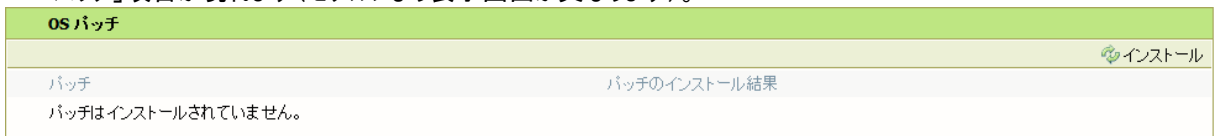
- パッチファイルをPCにダウンロードします。
<https://downloads.cpp.canon/KB4571719> <= ここをクリックしパッチファイルをダウンロードします
- PCのWebブラウザを起動し、プリンタの URL を入力します。
http://<ホスト名_または IP アドレス>
 <ホスト名_または IP アドレス>にはプリンタの「ホスト名」または「IP アドレス」を入力します。
 以下画面が現れます(以下画面は参考例です。モデルにより表示画面が異なります。)



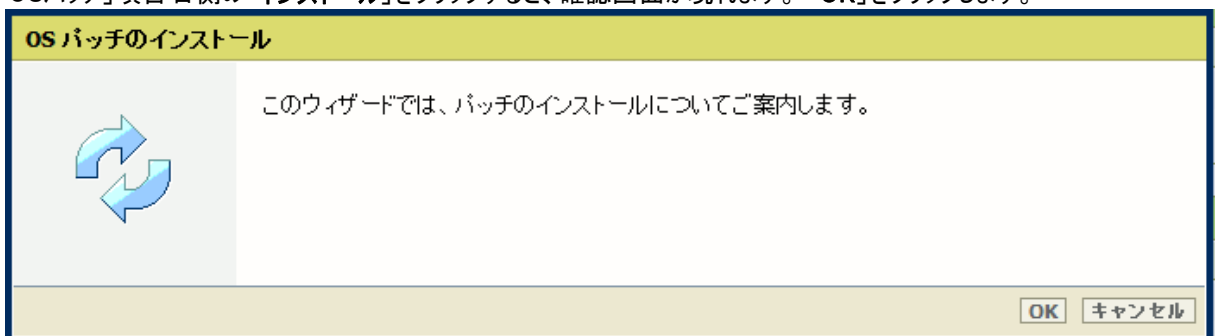
3. 「サポート」タブをクリックし、次に「更新」をクリックするとログイン画面が現れます。
 ユーザー名で「システム管理者」を選択し、パスワードを入力します（初期パスワードはユーザーマニュアル参照）。
 「ログイン」をクリックします。



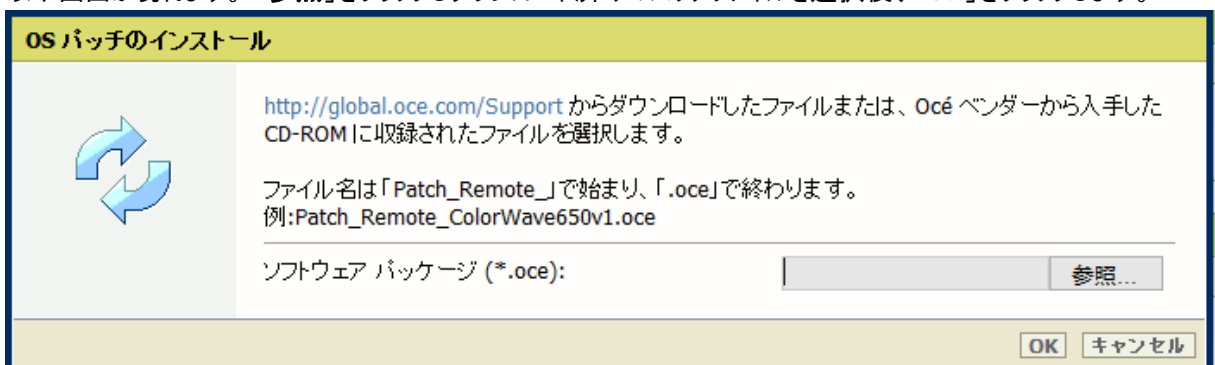
「OSパッチ」項目が現れます（モデルにより表示画面が異なります）。



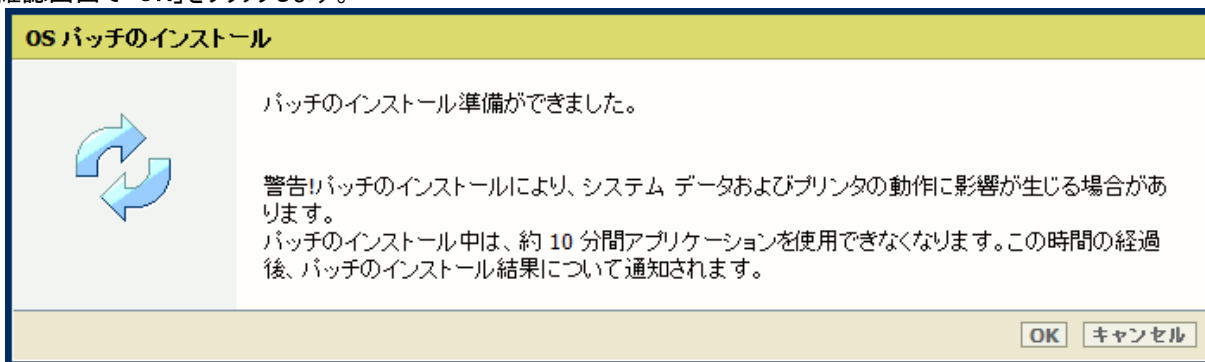
4. 「OSパッチ」項目右側の「インストール」をクリックすると、確認画面が現れます。「OK」をクリックします。



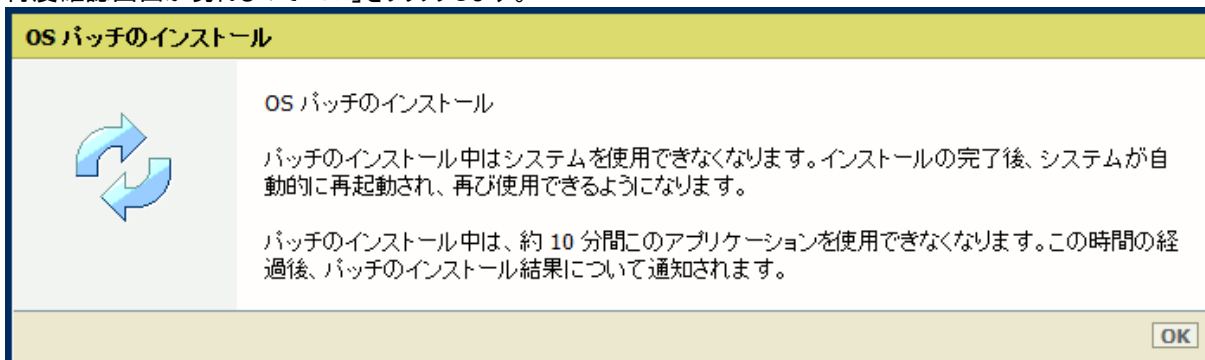
以下画面が現れます。「参照」をクリックしダウンロード済みのパッチファイルを選択後、「OK」をクリックします。



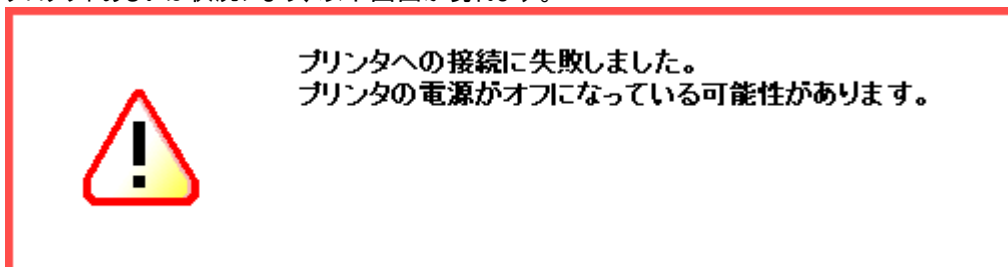
5. 確認画面で「OK」をクリックします。



再度確認画面が現れるので「OK」をクリックします。



プロダクトあるいは状況により、以下画面が現れます。



このメッセージは無視して問題ありません(再起動中:自動的に再起動しパッチが適用されます)。

6. 再起動後、ステップ 2 と 3 を実行し、パッチのインストール結果を確認します。
※パッチインストール結果:(以下画面は成功例です。パッチにより表示内容が異なります。)

OS パッチ		インストール
パッチ	パッチのインストール結果	
2020-10-08 08:46:55 AM Patch shf057 v1.0.0: Deployment of Microsoft Security Update CVE-2020-1520 成功		



Canon Inc.

canon.com

Canon U.S.A., Inc.

usa.canon.com

Canon Canada Inc.

canon.ca

Canon Europe Ltd

canon-europe.com

Canon Latin America Inc.

cla.canon.com

Canon Production Printing Australia Pty. Ltd.

anz.cpp.canon

Canon China Co., Ltd.

canon.com.cn

Canon Singapore Pte. Ltd.

sg.canon

Canon Hongkong Co., Ltd.

hk.canon