

Océ パッチ インストール手順  
CVE-2018-8225 用

Océ 対象モデルおよびバージョン	Océ TDS450 3.9 Océ TDS750 1.9 Océ TDS800 2.1.15 Océ TDS860 1.0.15 Océ PW300 1.6.0 / 1.5.0 Océ PW350 1.6.0 / 1.5.0 Océ TCS500 1.9 Océ TC4 1.9 Océ CW300 1.6.0 / 1.5.0 Océ CW550 2.3.4 / 2.3.3 / 2.3.2 Océ CW650 2.3.4 / 2.3.3 / 2.3.2
マイクロソフト セキュリティ情報	CVE-2018-8225
Océ リモートパッチ	パッチ : Patch_Remote_shf050v3.0.0.oce サイズ : 845,719 bytes 改訂日付 : 2018/08/30

パッチファイル「Patch\_Remote\_shf050v3.0.0.oce」を PC にダウンロードします。  
パッチインストール手順は、プロダクトに対応したページを参照します。

P2-3: Océ TDS450 / TDS750 / TDS800 / TDS860 / TCS500

P4-6: Océ PW300 / PW350 / CW300 / CW650 / CW550

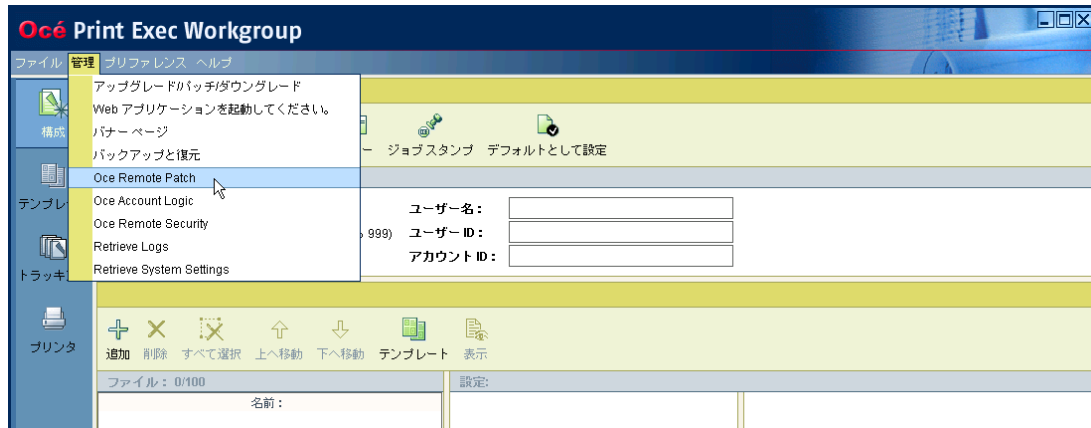
P7-8: Océ TC4

## Océ TDS450 / TDS750 / TDS800 / TDS860 / TCS500 システム:

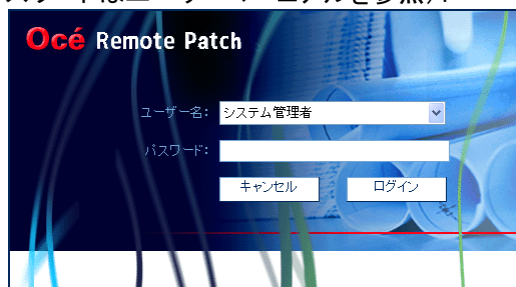
1. PC のブラウザを起動し、Océ システム(プリンタ)の URL を入力:  
**http://<tds-tcs\_ホスト名\_または\_IP アドレス>**

<tds-tcs\_ホスト名\_または\_IP アドレス>には Océ システム(プリンタ)の「ホスト名」または「IP アドレス」を入力

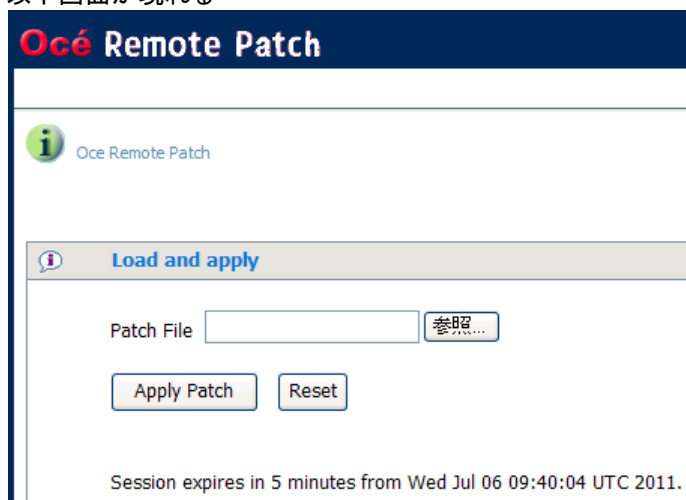
「管理」メニューで「Océ Remote Patch」をクリック:



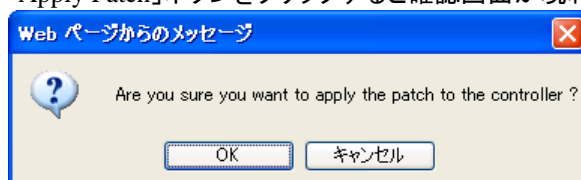
2. ログイン画面が現れるのでユーザー名で「システム管理者」を選択し、パスワードを入力(初期パスワードはユーザーマニュアルを参照):



以下画面が現れる



3. 「参照」をクリックしダウンロード済みのパッチファイルを選択  
「Apply Patch」ボタンをクリックすると確認画面が現れるので「OK」をクリック:



進行状況の画面が現れる

**Océ Remote Patch**

**Océ Remote Patch Log**

Session expires in 5 minutes from Wed Jul 06 09:52:54 UTC 2011.  
Controller patch process is running. Controller patch process log (refreshed after 5 seconds):

PLC patch process started at : Wed Jul 06 09:52:49 UTC 2011  
Verifying package ...  
Package verified.  
Unpacking ...  
File unpacked.  
Trying to run the patch ...  
Patch execution output:  
Pre-installation tasks completed successfully

**The system is being upgraded  
Please wait, it can take several minutes  
after the messages below are displayed**

Waiting for PLC patch process to end ...  
PLC patch process ended at : Wed Jul 06 09:52:53 UTC 2011

4. 数分経過後、ステップ 1 と 2 を実行しパッチがインストールされたかを確認：
- \* Description of the latest successful installed patch:  
... Patch shf050 v3.0.0 ... : Deployment of Microsoft Security Update CVE-2018-8225..
  - \* Last execution status at xxx xxx xx xx:xx:xx xxx xxx: Success

**Océ Remote Patch**

**Status**

**Description of the latest successful installed patch:**

...Patch shf050 v3.0.0... : Deployment of Microsoft Security Update CVE-2018-8225..

**Last execution status at xxx xxx xx xx:xx:xx xxx xxx: Success**

[Open the log of the last patch applied on the controller](#)

**Load and apply**

Patch File

Session expires in 5 minutes from Wed Jul 06 10:04:40 UTC 2011.

5. 「設定リストのプリント」(または「プリンタの設定」)を出力しパッチが正常に適用されたかを確認

「設定リストのプリント」(または「プリンタの設定」)の出力手順はユーザーマニュアルを参照

「SDS」ページ「CONTROL - PARAMETERS (22-1)」セクションの「Patches installed」の値が  
「200000000」以上であるかを確認：

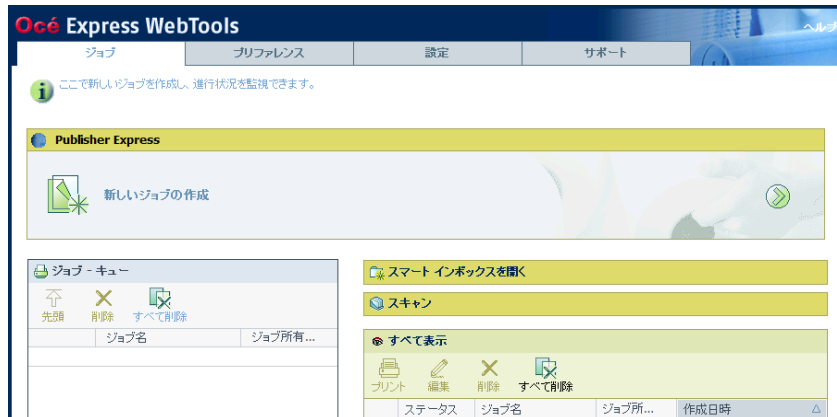
Patches installed = ..... <値>

## Océ PW300 / PW350 / CW300 / CW650 / CW550 システム:

1. PC のブラウザを起動し、Océ システム(プリンタ)の URL を入力:  
**http://<tds-tcs\_ホスト名\_または\_IP アドレス>**

<tds-tcs\_ホスト名\_または\_IP アドレス>には Océ システム(プリンタ)の「ホスト名」または「IP アドレス」を入力

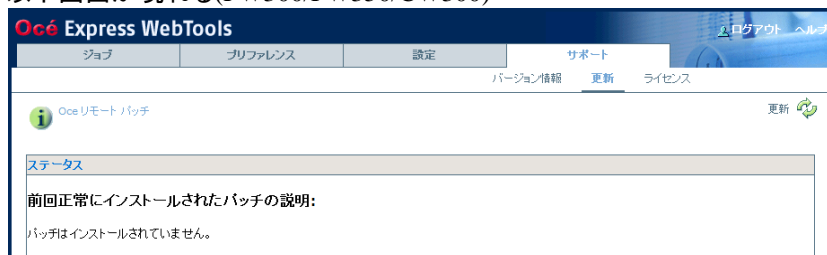
以下画面が現れる



2. 「サポート」タブで「更新」をクリック:  
ログイン画面が現れるのでユーザー名で「システム管理者」を選択し、パスワードを入力(初期パスワードはユーザーマニュアルを参照):



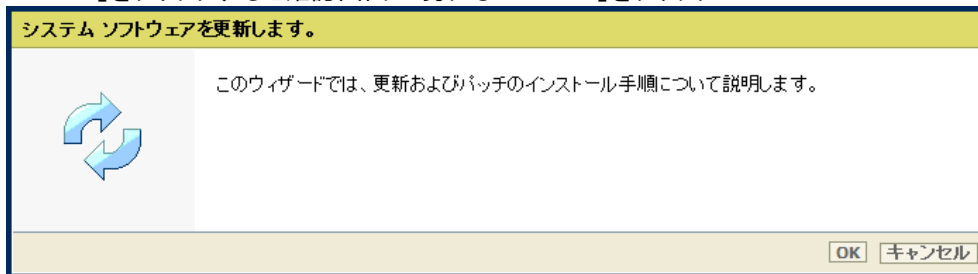
以下画面が現れる(PW300/PW350/CW300)



または(CW650/CW550)、



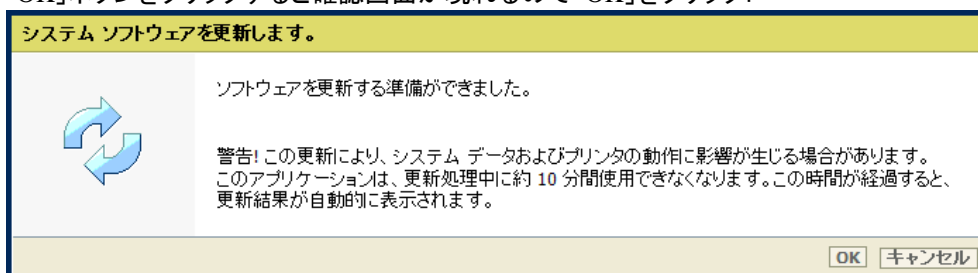
3. PW300/PW350/CW300 では右側の「更新」、CW650/CW550 では「OS パッチ」項目右側の「インストール」をクリックすると確認画面が現れるので「OK」をクリック:



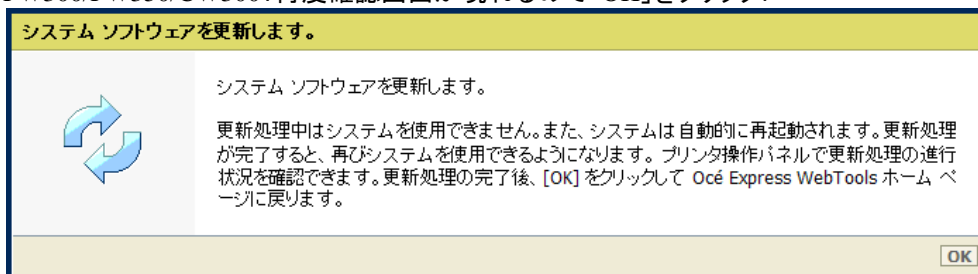
以下画面が現れる



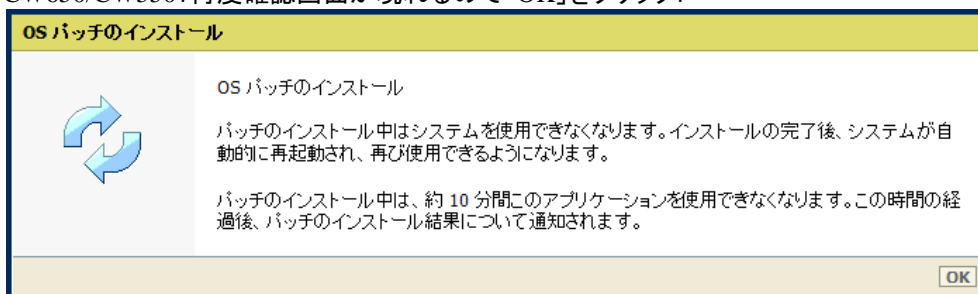
4. 「参照」をクリックしダウンロード済みのパッチファイルを選択  
「OK」ボタンをクリックすると確認画面が現れるので「OK」をクリック:



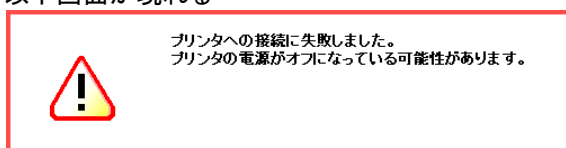
PW300/PW350/CW300: 再度確認画面が現れるので「OK」をクリック:



CW650/CW550: 再度確認画面が現れるので「OK」をクリック:



以下画面が現れる



このメッセージは無視して構いません(システム再起動中)

5. 数分経過後、ステップ 1 と 2 を実行しパッチがインストールされたかを確認：

PW300/PW350/CW300：

\* 前回正常にインストールされたパッチの説明：

... Patch shf050 v3.0.0 ... : Deployment of Microsoft Security Update CVE-2018-8225..

\* ddd mmm dd hh:mm:ss xxx yyyy における前回の実行ステータス：成功

**Océ Express WebTools**

ジョブ プリファレンス 設定 サポート バージョン情報 更新 ライセンス

Océ リモート パッチ 更新

2011-07-05 18:55:55.20 Patch shf026 v1 (56): Deployment of Microsoft Security Update(s) MS11-020 and MS11-043

[ステータス](#)

前回正常にインストールされたパッチの説明：

2011-07-06 11:09:14.15 Patch shf025 v4 (57): Deployment of Microsoft Security Update(s) MS11-019 and MS11-020

**Wed Jul 06 11:09:12 JST 2011 における前回の実行ステータス: 成功**

[コントロールに前回適用されたパッチのログを開きます](#)

CW650/CW550:

\* yyyy-mm-dd hh:mm:ss xx Patch shf050 v3.0.0 ... : Deployment of Microsoft Security Update CVE-2018-8225..

**Océ Express WebTools cw650-SSS**

ジョブ スキャナ アカウンティング プリファレンス 設定 サポート バージョン情報 カウンタ履歴 用紙 更新 ライセンス

現在のソフトウェア バージョンを表示します。システム ソフトウェアを更新するか、前のソフトウェア バージョンに戻すことができます。  
<http://global.oce.com/products/colorwave650/support.aspx> からソフトウェア更新パッケージをダウンロードするか、Océ ペンダーから更新 CD を入手することができます。

**現在のソフトウェア バージョン** 更新

バージョン	インストール日
Océ ColorWave 650-2.0.1.1	2012/04/25

**スキャナ 構成済み** 構成

バージョン	スキャナ ソフトウェアの更新結果
Océ TCS4 スキャナ	

**OS パッチ** インストール

パッチ	パッチのインストール結果
2012-10-04 08:44:33 AM Patch shf027 v1.0.2: Deployment of Microsoft Security Update(s) MS12-054 and MS12-054	

6. PW300/PW350/CW300:パッチが正常に適用されたかを確認

「設定の表示」を表示

「ハードウェアおよびソフトウェア設定」セクションの「パッチ番号」の値が「200000000」以上であるかを確認：

パット番号 ..... <値>

## Océ TC4 システム:

1. PC のブラウザを起動し、Océ システム(プリンタ)の URL を入力:  
**http://<tds-tcs\_ホスト名\_または\_IP アドレス>/OceRemotePatch.html**

<tds-tcs\_ホスト名\_または\_IP アドレス>には Océ システム(プリンタ)の「ホスト名」または「IP アドレス」を入力

注意:「OceRemotePatch.html」は大文字、小文字を正しく入力する必要がある

2. 以下画面が現れるのでパスワードを入力(初期パスワードはユーザーマニュアルを参照)し「Login」をクリック:

### Océ Remote Patch™

User name

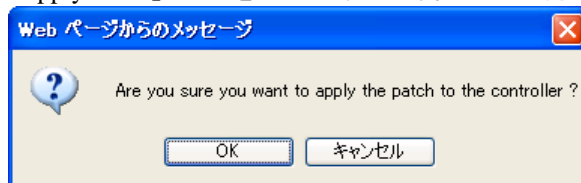
Password

3. 以下画面が現れるので「参照」をクリックしダウンロード済みのパッチファイルを選択

### Océ Remote Patch™

Patch File

「Apply Patch」ボタンをクリックすると確認画面が現れるので「OK」をクリック:



4. 進行状況の画面が現れる

### Océ Remote Patch™

Session expires in 5 minutes from Wed Jul 06 11:52:11 JST 2011.  
PLC patch process is running. PLC patch process log (refreshed after 5 seconds):

PLC patch process started at : Wed Jul 06 11:53:36 JST 2011  
Verifying package ...  
Package verified.  
Unpacking ...  
File unpacked.  
Trying to run the patch ...  
Patch execution output  
Pre-installation tasks completed successfully

**The system is being upgraded  
Please wait, it can take several minutes  
after the messages below are displayed**

Waiting for PLC patch process to end ...  
PLC patch process ended at : Wed Jul 06 11:53:36 JST 2011

5. 数分経過後、ステップ 1 と 2 を実行しパッチがインストールされたかを確認:

\* latest successful installed patch

... Patch shf050 v3.0.0 ... : Deployment of Microsoft Security Update CVE-2018-8225..

\* last execution status : ... Success

**Océ Remote Patch™**

**Description of the latest successful installed patch:**

2011-07-05 18:55:55.20 Patch shf026 v1 (56): Deployment of Microsoft Security Update(s) MS11-020 and MS11-043

2011-07-06 12:00:15.11 Patch shf025 v4 (57): Deployment of Microsoft Security Update(s) MS11-019 and MS11-020

**Last execution status at Wed Jul 06 11:53:36 JST 2011 is: Success**

Patch File

Session expires in 5 minutes from Wed Jul 06 12:04:52 JST 2011.

To see the last PLC patch log [click here](#).

以 上