

Canon

CANON HANDY TERMINAL

PREa

GT-50/50P



ハンディターミナルは
新たな世代へ

新世代OS

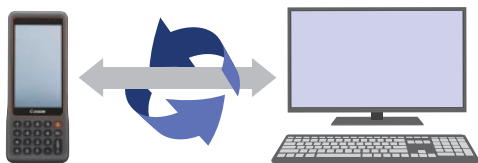
Windows 10 IoT Enterprise採用

OSにWindows 10 IoT Enterpriseを採用することで、既存のWindows資産やデータを使用できます。また、一般向けのWindows 10とは異なり、特定用途向けのOSとなっており、強固なセキュリティや長期のサポートが提供されます。また、最新の開発環境(Visualstudio 2019)にも対応しています。

OSバージョン
固定

セキュリティパッチ
提供

長期間提供



双方向でソフトウェア資源の再利用が可能

豊富なラインアップ

無線WANモデル及びプリンター一体型モデルをラインアップ

データ通信規格LTEサービス対応のモジュールを内蔵した無線WANモデルや、最大36行/秒のスピード印字が可能なサーマルプリンターを搭載したプリンター一体型モデルをラインアップ。プリンター一体型モデルは印刷開始までに時間がかかることなく、業務の効率化を強力にサポートします。用紙は1Pロール紙、単票、ファンフォールド(蛇腹)紙に対応。別売ロールペーパーホルダーを使用することで大容量ロール紙を使用することも可能です。



基本モデル
GT-50

無線WANモデル
GT-50WW

プリンター一体型モデル
GT-50P

安心

長年のノウハウを詰め込んだ現場利用で安心の1台

長年にわたり評価をいただいている堅牢性と耐環境性を合わせ持つ設計で、落下の衝撃や水による故障からデータを守り、安心して現場で使用できます。また、これまで同様バッテリー交換が容易なため、外出先での予備バッテリーへの交換による長時間運用も可能です。



IP55/IP54
準拠

コンクリート落下
1.5m(6方向)
動作保証

コンクリート落下
30cm(1000回)
メモリー保証

ユーザビリティ

使いやすさをとことん追求

5型の大型カラーLCDを採用し、表現力が向上しました。さらに、感圧式タッチパネルを採用し、手袋でも使いやすい設計としています。また、数値入力操作性にこだわったテンキーボードはキーピッチを広くし、大きなボタン形状を採用することで押しやすさを実現。見やすく読みやすいユニバーサルフォントの採用で押し間違いを防止します。

また、持ちやすさにこだわったエルゴノミクスデザインを採用しています。



5型大型
カラーLCD

感圧式
タッチパネル

テンキーボード

利用シーン

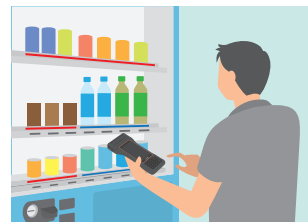
検針・検満・滞納清算などの業務に

電気・ガス・水道業界に優れた実績を誇るキャノン ハンディターミナル。様々な環境の明るさにおいて、安定した視認性を確保した透過型液晶、大型で押しやすい独立型テンキーボード、そして高速な一体型プリンタで迅速・確実な業務処理を実現します。



飲料販売などのルート支援業務に

ルート業務をサポートする自販機通信に対応。赤外線で自販機データを瞬時に読み取り、納品書もその場で発行。担当者の負担を軽減し、より多くの自販機管理が可能になります。



多彩なインターフェース

業務を強力にサポートする 多彩なインターフェース

多彩なインターフェース(無線LAN、Bluetooth、IrDA、USB Type-C)を搭載し、豊富なWindows対応機器との接続が可能です。さらに従来の認証方式に加えICカード認証を標準搭載しました。また、業務レポートに必要なエビデンス記録等を目的として本体にカメラを搭載しました。これにより1つの業務で複数台のデバイスを携行する必要を最小限に抑えました。



無線検針

自販機通信

赤外線認証

ICカード認証

ロケーション撮影

本体外観



その他こんな業務にも

- 外出先での受発注・検品・棚卸業務に
- 集金・公金収納業務に
- 保守点検業務に



ロールペーパーホルダーRH-50



主な仕様			
機種名	GT-50/GT-50WW		GT-50P
OS	Windows 10 IoT Enterprise 32bit ^{*1}		
CPU	Intel Atom x5-z8350 2コア、1.44GHz(Turbo Boost時1.83GHz)		
メモリー	2GB/32GB ^{*2}		
表示部	使用素子	5型 透過型TFTカラー LCD(バックライト付き)	
	画面表示ドット数	720x1280(HD)	
入力部	表示文字種	JIS第1・第2・第3・第4水準漢字、IBM拡張漢字フォント、数字、アルファベット、カナ、記号、およびユーザー定義文字	
	タッチパネル	感圧式	
	キー	テンキー部19キー(LED照光機能)、電源キー、Volume Upキー、Volume Downキー	
プリンター	スイッチ	リセットスイッチ	
	印字方式	—	サーマルドットライン方式
	用紙幅/印字幅	—	用紙幅:80mm、印字幅72mm
	印字速度	—	36行/秒
	印字フォント	—	MS ゴシック、MS P ゴシック、FG 平成明朝体W3/W7、Arial、メイリオ 他(Windows 10 内蔵フォント対応) ^{*8}
	その他	—	ペーパーセンサー、印字濃度自動補正、裏面マークセンサ
	推奨用紙	—	ロール紙/1枚紙: 高保存紙TP50KJ-R (日本製紙) 高感度紙TF50KS-E2D(日本製紙) 2枚紙:非対応
インターフェース	IrDA	赤外線IrDA1.2 SIR準拠(認証用、自販機通信)	
	USB	USB2.0 Type-C ホストのみ、充電/映像出力対応	
	カード	SDカードスロット×1 SDHC対応(Max.32GB)	
	Bluetooth [®]	Bluetooth [®] Ver5.0 + EDR/LE ^{*3}	
	無線LAN	IEEE802.11 a/b/g/n/ac準拠	
その他機能	無線WAN	LTE データ通信、GPS機能、nanoSIMスロット (GT-50WWのみ)	—
	カメラ	500万画素 AF	
	NFC	FeliCa、ISO/IEC 14443 TypeA/B ^{*7}	
電源	主電源	HB-401 充電式リチウムイオン電池(2100mAh)	
	副電池	リチウム2次電池	
	運用時間	約8時間(電子協モードA) ^{*4}	約5時間(電子協モードD) ^{*4}
耐環境性	防水・防塵性能	IP55準拠 ^{*5}	IP54準拠 ^{*5} (プリンター、ロールペーパーホルダーRH-50を除く)
	動作温度/湿度	-10~50℃/5~90%RH ^{*6} -10~40℃/5~90%RH ^{*6} (カメラ使用時)	-10~50℃/5~90%RH ^{*6} -5~50℃/5~90%RH ^{*6} (印字時) -10~40℃/5~90%RH ^{*6} (カメラ使用時)
	保存温度/湿度	-20~60℃/5~95%RH ^{*6}	
	落下衝撃	1.5m コンクリート落下:動作保証 ^{*4} 30cmコンクリート落下×1,000回:メモリー保証 ^{*4}	1.5m コンクリート落下:動作保証 (ロールペーパーホルダー一部除く) ^{*4} 30cmコンクリート落下×1,000回:メモリー保証 ^{*4}
外形	寸法(突起部除く)	幅83(87)mm×長さ210mm×高さ28(32)mm	幅83(108)mm×長さ254mm×高さ28(36)mm
	質量	GT-50:約350g(バッテリー装着時:約450g) GT-50WW:約360g(バッテリー装着時:約460g)	約490g(バッテリー装着時:約590g)

^{*1} Windows 10は、米国Microsoft Corporationの米国およびその他の国における登録商標です。 ^{*2} 一部管理領域を含みます。 ^{*3} Bluetoothはその権利者が所有している商標であり、キヤノン電子株式会社はライセンスに基づき使用しています。
^{*4} 当社規格試験による。 ^{*5} IEC529に基づいて規定された固形物や水に対する異物侵入保護等級表示のことです。 ^{*6} 結露無き事。 ^{*7} 非接触 IC カードの仕様によっては、本機で読み取ることができない場合があります。事前に非接触ICカードの仕様を確認してください。 ^{*8} フォント種類、フォントサイズ、用紙種類、使用環境によっては印字が薄かったり、濡れることがあるため、事前評価を行ってください。評価結果によっては個別にご相談下さい。
※記載されている製品名などは一般に各社の登録商標、商標です。
※記載された仕様は、改良のため予告なく変更する場合があります。予めご了承ください。

GT-50シリーズラインアップ	プリンター	無線WAN
GT-50 (基本モデル)		
GT-50WW (無線WAN内蔵型モデル)		●
GT-50P (プリンター一体型モデル)	●	

RoHS 対応 EU RoHS指令に適合
欧州連合 (EU) が実施する有害物質規制であるRoHS指令に適合しています。

製品に関する情報はこちらでご確認いただけます。

Home Page PRea GT-50 ホームページ
canon.jp/ht

キヤノンマーケティングジャパン株式会社
エッジデバイスソリューション企画部
〒108-8011 東京都港区港南2-16-6

Canon キヤノン電子株式会社
キヤノンマーケティングジャパン株式会社

〒108-8011 東京都港区港南2-16-6 CANON STOWER

オプション			
通信ユニット OC-8WL 	バッテリーバック HB-401 	集合充電器 BB-41 	高速チャージャー CH-40IIN
SDカード1GB for HT 	セキュリティペンダント IP-1 	ロールペーパーホルダー RH-50 	GT-50シリーズ 専用キャリングケース

安全にお使い いただくために ●ご使用前に取り扱い説明書をよくお読みの上、正しくお使いください。
●表示された正しい電源・電圧でお使いください。

●お求めは信用のある当社で

2023年1月現在