

# Canon

CANON HANDY TERMINAL

# PREa

**DX-360**

片手で持てる。多彩に使える。  
あらゆる現場を、ビジネスチャンスに。

水に  
強い

衝撃に  
強い



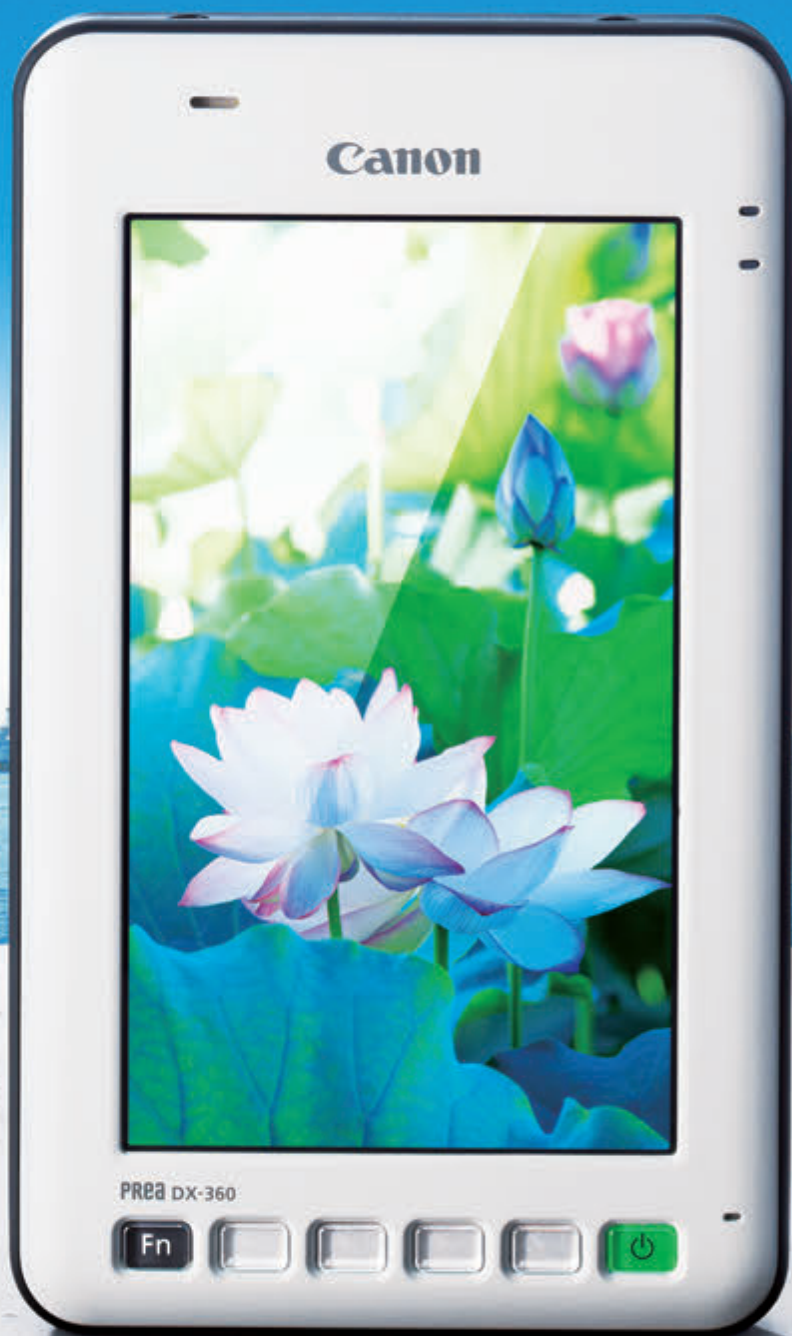
環境に  
強い

7  
年間安心  
サポート

# 新しいハンディターミナルは、

一瞬たりとも止められないデイリーワーク。刻一刻と変化するビジネスシーン。めまぐるしい状況の中、多様な業種にフィットする使いやすさ、幅広い環境で使えるタフさ、情報を守り、長期に渡り使える信頼性

DX-360のメリット



原寸大

使いやすい

easy to use

移動に強い

convenient to carry

安心と継承

reliable & succession

オプション

option

# 片手で持てて、移動に強い。

モバイル・ハンディターミナルに求められるものとは。

進化のすべては業務効率アップのために。現場の頼もしい片腕として、力強くサポートし続けます。

ユニバーサル・デザイン  
universal design

## 指がかりの良さや滑りにくさなど、持ちやすさにこだわったグリップ

【背面くぼみ / 360°ラバー】

シンプルな形状だけに持ちやすさをサポートする工夫を細部に施しています。周辺にはゴムラバーをへこ状に巻き付け、つかんだ時のグリップ感を向上。また裏面には微かな指がかりを設け、安定感に配慮しました。



指がかりのいい  
背面「くぼみ」形状

様々な方向で  
持っても、滑りにくい  
360°ラバー「へこ」形状



©2012 ZENRIN CO., LTD. (Z12KA第133号)

## 片手で持てる最大サイズ

【5.6型大画面】

現場で使うことを第一に考え、見やすく使いやすい画面サイズと、片手でのホールド感を両立させました。作業着のポケットにも入ります。



# タフで、多彩で、使いやすい。

モバイル・ハンディターミナルに求められるものとは。  
。進化のすべては業務効率アップのために。現場の頼もしい片腕として、力強くサポートし続けます。

## 直射日光下でも見やすい

### 【半透過型・高解像度液晶】

ハンディターミナル製造約30年のノウハウから、屋内はもちろん屋外の直射日光下でも画面が見やすい半透過型の高解像度液晶を採用。写真なども美しく確認でき、またバッテリーの持ちが良いのも特長です。



## 手袋を付けたまま操作できる

### 【感圧式タッチパネル】

感圧式なので手袋でも水に濡れてもタッチ操作が可能。また光の映り込みを抑え、指紋などの汚れを目立ちにくくするタッチパネルを採用しました。



## 業務に合わせて使い方を選べる

### 【タテ・ヨコ使用OK】

業務に合わせてタテ・ヨコ2通りの使い方が可能。図面や地図の確認など、業務に合わせて変更できます。



## 長時間作業を考慮した

### 【バッテリー交換可能】

フィールドでも簡単にバッテリー交換しやすい設計に。予備のバッテリーパックを持っておけば業務が滞ることもありません。



## 国内大手3社に対応

### 【選べる通信キャリア】

NTTドコモのFOMA、KDDIのau、SoftBankモバイルのSoftBank3G、と国内通信大手3社に対応。現在ご契約の会社を変えことなく、スムーズに導入することが可能です。

## 落下や温度差、防水にも対応

### 【高い堅牢性】

屋内はもちろん屋外を含めた多彩な環境での利用を想定して設計。防水や落下、気温差に配慮するなど高い堅牢性、耐久性を誇ります。

防水・防塵  
IP57準拠

コンクリート落下  
1.5m動作保障

動作温度  
-10~50℃対応

## ソフトウェア資産を活用できる

### 【2種類のWindows® OS】

Windows® Embedded Compact 7とWindows® Embedded Handheld 6.5の異なる二種類の最新Windows® OSに対応。現在ご利用のソフトウェア資産をそのまま流用できます。

## 機密情報の流出を防ぐ

### 【高度なセキュリティ機能】

独自のカードフォーマット&AES暗号化を採用。また、Windows® CE系のOSを搭載しているため、ウィルス対策ソフトを導入する必要もありません。高度なセキュリティ機能により大切な情報の流出を防ぎます。

## 生産終了後も部品を7年間保持

### 【保守サポート】

生産終了後も7年間にわたり部品を保持し続けることで、過酷な状況で使うことが多いハンディターミナルでも安心してお使いいただけます。



## 業務に合わせて選択できる

### 【2種類のフロントカバー】

汚れが目立ちやすい環境ではブラック、清潔感が求められる業務ではホワイトと、ワークスタイルに合わせて選べます。



ホワイト

ブラック

## 画面を見ながら接触できる

### 【NFC/カメラ/磁気ストライプリーダー】

FeliCa®などの非接触型ICカードリーダーを装備。またカメラや磁気ストライプリーダーなど多彩なオプションを準備しているので、業務変更や拡大に合わせて柔軟に対応できます。



## ワークスタイルに合わせた充電方法

### 【クレードル/バッテリー充電器/USB】

クレードルでの充電、充電器によるバッテリー単体での充電、USBでの充電と3つの方法を準備。またクレードルは、タテ・ヨコ2通りの使い方が可能。ワークスタイルに合わせて選べます。



タテ使用時

ヨコ使用時

業務  
内容

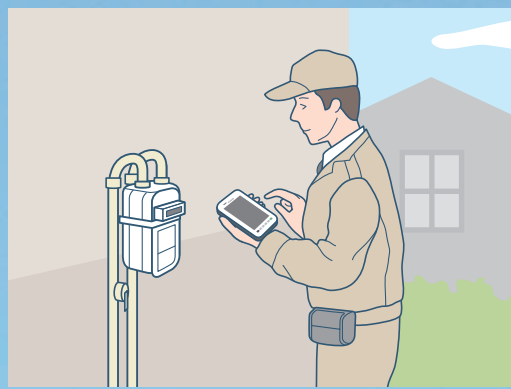
## 保守点検

高い堅牢性  
屋外仕様

片手で持てる  
大画面

カメラ/データ通信

- 外で水に濡れる環境でも、手袋をした手でもタッチパネルでの操作が可能。
- マニュアル・地図・図面の呼び出しにより、紙ではできない点検の効率化を実現。
- 現場で部品・備品などの発注操作もでき、対応の迅速化が可能。



業務  
内容

## 営業支援

音声/データ通信

大画面で見やすい

磁気ストライプ  
リーダー対応

- 出先からでも営業日報を作成して送信可能。業務の効率化に貢献。
- 訪問先での金融商品の投資分析、保険プランの作成、契約などにも使用可能。
- 磁気ストライプリーダーなら、通帳やクレジットカードをその場で読取可能。



業務  
内容

## 集金

データ通信  
モバイルプリンター

データの暗号化  
NFCセキュリティ

大画面で見やすい

- 受領書をその場で発行可能。またデータ通信で直行直帰型の勤務形態をサポート。
- 高いセキュリティ機能により、搭載データの漏えいをブロック。
- 屋外・屋内ともに見やすい大型タッチパネル画面で、簡単に情報を紹介。



業務  
内容

## 業務工程・品質管理

無線LAN  
データ通信

Bluetooth®  
USB

大画面で見やすい

- 生産管理システムと無線で接続し、現場でのリアルタイムな生産、出荷管理に。
- スキャナー、プリンターなどの外部機器とも接続して使用可能。
- チェックシートや作業報告の電子化により、管理コストと時間を削減。



業務  
内容

## 販売・受発注棚卸

NFC前面認証

モバイルプリンター  
とも好相性

無線LAN  
データ通信

- NFC仕様のポイントカードを活用した、リテール系ソリューションにも活用可能。
- 対面のお客さまと画面を見ながらのタッチ認証が可能。
- POS周辺やバックヤードのパソコン前以外でも、店舗情報の確認・入力が可能。



仕様 spec



DX-360 ホワイト  
Windows® Embedded Compact 7 モデル



DX-360 ブラック  
Windows® Embedded Compact 7 モデル



DX-360 ホワイト  
Windows® Embedded Handheld 6.5 モデル



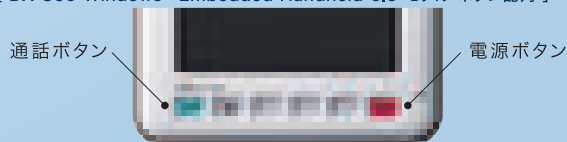
DX-360 ブラック  
Windows® Embedded Handheld 6.5 モデル

基本仕様		
製品名称	PRea(プレア)	
機種名	DX-360	
CPU	OMAP3503 600MHz	
OS	Windows® Embedded Compact 7*1   Windows® Embedded Handheld 6.5*1*2	
メモリー	512MB DDR-SDRAM、512MB FLASH DISK*3	
補助記憶装置	microSD*4×1 (バッテリーを外しての交換)	
表示部	使用素子	5.6型 半透過型TFTカラーLCD(バックライト付き)
	画面表示ドット数	1024×600ドット(WSVGA)   800×480ドット(WVGA)
	表示フォント	MSゴシック、MS明朝
	表示文字種	漢字(JIS第1、第2水準)、英数、カナ、記号、外字、特殊文字、NEC/IBM拡張文字フォント
	その他	LED×2
入力部	タッチパネル	感圧式タッチパネル
	キー	ファンクションキー×6(電源キーを含む)
インターフェース	無線LAN	IEEE802.11 a/b/g
	Bluetooth®	Bluetooth® Ver 2.1 + EDR*5
	赤外線	IrDA1.1 SIR
	USB	USB2.0ホスト・クライアント(OTG)、microABコネクタ(充電機能付き)
電源	主電池	2920mAhリチウムイオン 大容量バッテリーパック(1個付属)
	副電池	1460mAhリチウムイオン
	運用時間	8時間*6
耐環境性	防水・防塵性能	IP57準拠*7 基板フッ素コーティング
	動作温度・湿度	動作 -10~50°C、5~90%/保存 -20~60°C、5~95% ※結露なきこと
	落下衝撃	1.5m コンクリート、30cm コンクリート落下×1,000回 動作保証
外形	寸法	104[W]×175[L]×21.5[H](23.5)[H]*8
	質量	360g~
セキュリティ	独自カードフォーマット&暗号化、セキュリティペンダントIP-1対応	
その他機能	スピーカー、バイブレーション機能	
開発環境	開発ソフト	Visual Studio*9 2008、専用SDK   Visual Studio*9 2005/2008、専用SDK

モデル別仕様	au対応モデル	FOMA*11、SoftBank3G対応モデル	
通信	データ通信	パケット通信速度 下り最大9.2Mbps*10 上り最大5.5Mbps	パケット通信速度 下り最大7.2Mbps*10 上り最大5.76Mbps ※HSDPA/HSUPA対応
	音声通話	非対応	対応(マナーモード対応)*12
	その他	—	GPS対応
カメラ	方式	CMOSカメラ 200万画素	
	その他	オートフォーカス、フラッシュ	
NFC	非接触ICカード	FeliCa*13、ISO/IEC14443 TypeA&B 対応 R/W	
	磁気ストライプリーダー	方式	各社仕様に対応可

\*1 Windows Embedded Compact 7、Windows Embedded Handheld 6.5は、米国Microsoft Corporationの米国及びその他の国における登録商標です。\*2 au対応モデルには対応いたしません。\*3 一部管理領域を含みます。\*4 microSDカードは、SD Associationの商標です。\*5 Bluetoothはその権利者が所有している商標であり、キヤノン電子株式会社はライセンスに基づき使用しています。\*6 当社規格試験による。\*7 IEC規格529に基づいて規定された固形異物や水に対する異物侵入保護等級表示のことです。塵埃に対する保護レベル:5(ほこりの侵入から完全に保護されているわけではないが、装置の正常運転を妨げるようなほこりは侵入しない)と水に対する保護レベル7(一時的(30分)に一定水深(1m)の条件に水没しても内部に浸水しない)と持ち合わせています。IP57機能は、お客様の取扱上の不注意によるものか否かを問わず、機能が失われた場合、当該機能を回復させることはできません。また、その他の機能に関する修理をした場合であっても、IP57機能が失われることがあります。\*8 突起部を除く。\*9 Visual Studioは、米国Microsoft Corporationの米国およびその他の国における登録商標です。\*10 ご利用地域によって、最大通信速度が異なります。\*11 FOMAは株式会社NTTドコモの登録商標です。\*12 Windows® Embedded Compact 7モデルは非対応。\*13 FeliCaはソニー株式会社が開発した非接触型ICカードです。FeliCaはソニー株式会社の登録商標です。●記載されている製品名等は一般に各社の登録商標、商標です。●記載された仕様は、改良のため予告なく変更する場合があります。予めご了承ください。●液晶画面はハメコミ合成でイメージです。●本製品は防塵仕様ではありません。可燃性蒸気の発生する場所ではご利用できません。●仕様は2015年7月現在のものです。

[ DX-360 Windows® Embedded Handheld 6.5 モデル ボタン配列 ]



オプション option



● バックベルト



● USBクレードル CR-12U  
● LANクレードル CR-12L  
● 充電クレードル CR-12



● 単体チャージャー BC-10



● 集合充電器 MC-10

※ 上記クレードル3種は、外見が同じものになります。すべてタテ・ヨコ使用可能です。



EU RoHS指令に適合

本カタログに掲載のハンディターミナルは、欧州連合(EU)が実施する有害物質規制であるRoHS指令\*に適合しています。

\*RoHSとは、電気・電子製品を対象に、鉛、水銀、カドミウム、六価クロム、PBB(ポリ臭化ビフェニル)、PBDE(ポリ臭化ジフェニルエーテル)の6物質群の使用を制限する。欧州連合(EU)が実施する有害物質規制です。

製品に関する情報はこちらでご確認いただけます。



キヤノン ハンディターミナル ホームページ

canon.jp/ht

東京	〒108-8011 東京都港区港南2-16-6 CANON STOWER	TEL(03)6719-9845
札幌	〒060-8522 札幌市中央区北三条西4-1-1 日本生命札幌ビル	TEL(011)207-2383
仙台	〒980-8560 仙台市青葉区一番町1-9-1 仙台トラストタワー	TEL(022)217-3301
関東	(東京、神奈川を除く) 〒330-0854 さいたま市大宮区桜木町1-10-17 シノ大宮サウスウイング	TEL(048)649-1476
名古屋	〒460-8532 名古屋市中区錦1-11-11 名古屋インターシティ	TEL(052)209-6010
大阪	〒530-8260 大阪市北区梅田3-3-10 梅田ダイビル	TEL(06)4795-9287
広島	〒730-0051 広島市中区大手町3-7-5 広島パークビル	TEL(082)240-6702
高松	〒760-0023 高松市寿町2-2-7 いちご高松ビル	TEL(087)826-1602
福岡	〒812-0024 福岡市博多区網場町4-1 福岡RDビル	TEL(092)281-1281

Canon キヤノン電子株式会社  
キヤノンマーケティングジャパン株式会社

〒108-8011 東京都港区港南2-16-6 CANON STOWER

⚠ 安全にお使いいただくために

- ご使用前に取り扱い説明書をよく読みの上、正しくお使いください。
- 表示された正しい電源・電圧でお使いください。
- スキャナー使用時はレーザー光が目に入らないようご注意ください。

●お求めは信用のある当社で

2015年7月現在