

顔認証付きカードリーダーHi-CARA RES408エラー復旧手順

2025/8/31

RES408エラー復旧手順

- ① 環境設定画面の顔認証付きカードリーダー一覧より、対象のカードリーダー名が記載された行を選択、クリックします
(選択、クリックすると、青く選択された状態になります)
- ② ユーザIDとパスワードを一度削除しますので、ユーザIDとパスワードをメモしてください(赤枠箇所)
(※パスワードはデフォルトでは非表示のため、表示する場合はパスワードの右にあります、マークをクリックすると表示されます)



RES408エラー復旧手順

③ 右下の削除ボタンを押下します

「注意」のポップアップ(※1)が表示されますので、「はい」をクリックします

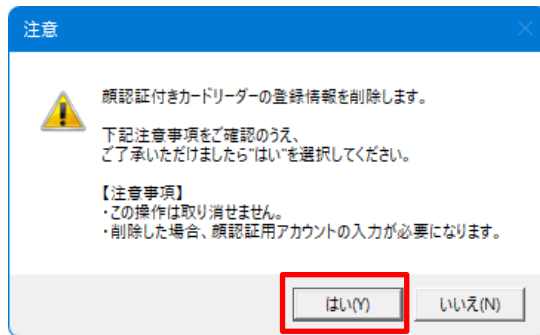
再び「注意」のポップアップ(※2)が表示されますので、「はい」をクリックします

「登録情報を削除しました。」とのポップアップが表示(※3)されますので

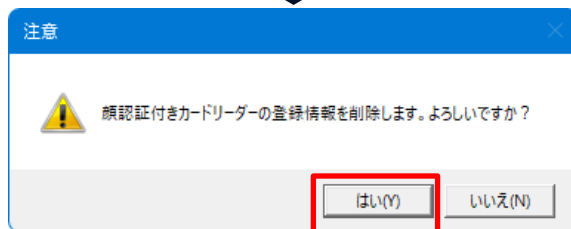
「OK」をクリックします



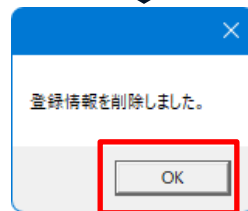
(※1)



(※2)

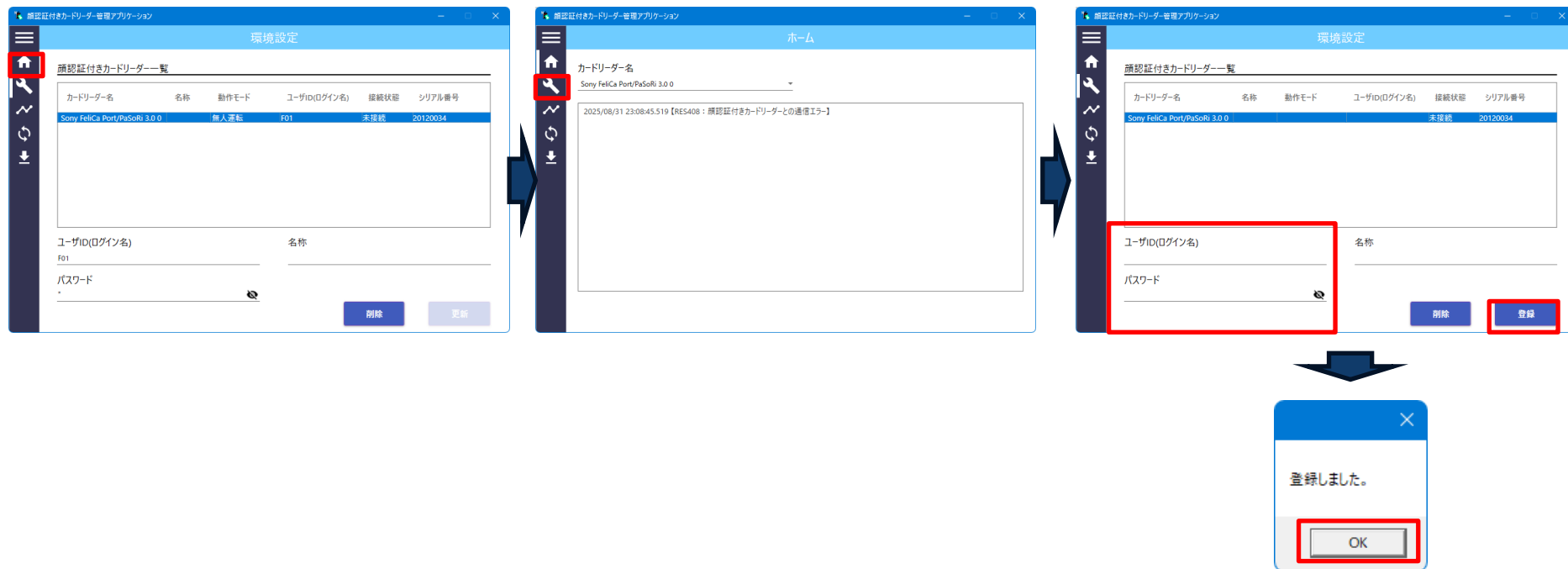


(※3)



RES408エラー復旧手順

- ④ 左の家のマークをクリックし、一度ホーム画面を表示します
再度、家のマークの下のマークをクリックし、環境設定画面を表示します
- ⑤ 先ほどメモしたユーザIDとパスワードを入力し、右下の「登録」ボタンをクリックします
「登録しました。」とのポップアップが表示されますので、「OK」をクリックします



RES408エラー復旧手順

⑥ 左の下から3つ目のマークをクリックし、[パラメータ設定]画面を表示します

⑦ 右下の「更新」ボタンをクリックします

「更新しました。」とのポップアップが表示されますので、「OK」をクリックします

→以上で復旧となります。

(このパラメータ設定画面での更新処理を実行しないで管理アプリを閉じてしまうと、次回起動で、再度RES408エラーとなりますので、パラメータ設定画面での更新処理までお願いいたします)

