

Canon

imageRUNNER ADVANCE Self Output System



CONVENIENCE STORE • **SUPER MARKET** • **SCHOOL** •
LIBRARY • **OFFICE** • **BUSINESS HOTEL** • **INTERNET CAFE etc.**

用途に合わせた2つのモードをご用意。

使いやすいimageRUNNER ADVANCEをベースにした、キヤノンのセルフアウトプットシステム。
コピー専用の<イージーモード>と、プリントや大量出力にも対応する<マルチモード>をご用意しました。
場所や顧客層などに合わせて選べるラインアップで、セルフニーズに的確に応えます。

イージーモード専用の画面で、
カラー & モノクロコピーを誰でも簡単スピーディーに。

EASY MODE

<イージーモード>は、お客さまが迷わず手軽に使えるセルフコピー専用システムです。
コイン投入からコピーの種類や用紙サイズを選択、部数の指定まで、わかりやすい操作を
明るく見やすい<イージーモード>専用のタッチパネルが順を追ってサポートします。



※写真はiR-ADV C3926Fに「2段カセットペディスタル・AW1」を装着し、「CV-3」を接続したものです。

対応機種 <カラー機> **iR-ADV C3900シリーズ** **iR-ADV C3530F-RG**



- こんな場所で** ・学校 ・図書館 ・スーパーマーケット ・コンビニエンスストア
こんなこと ・レポートをコピー ・参考文献をコピー ・写真を拡大コピー

COPY 一目瞭然のわかりやすさで、すばやくコピー。

■コピーの流れ

- 1 コインを入れます**

- 2 コピーの種類、用紙サイズ、原稿の種類、倍率を選択します**

- 3 枚数を指定してコピーを開始します**


- 4 コピー完了**


金額が不足している場合は追加

目的に合わせて多彩な縮小・拡大コピー

「自動変倍」や「定型変倍」から、1%きざみの「ズーム」まで、お客さまの目的に合わせた縮小・拡大コピーを手軽にとることができます。



■倍率指定画面

すこし小さめ	すこし小さめモードを設定すると、用紙の大きさとコピー画像の大きさに基づいて自動的にコピー画像をわずかに縮小して、原稿の欠けをなくしてコピーすることができます。
定型サイズの用紙に拡大/縮小	定型サイズ of 原稿から定型サイズの用紙や郵便はがきに拡大/縮小コピーします。
1%単位で倍率を指定してコピーする	1%きざみに任意の倍率を設定して、縮小/拡大コピーします。倍率はタテ/ヨコ同率で、25%~400%で設定することができます。

手軽に活かせる

写真の引き伸ばしコピー

いろいろなサイズの写真を定型サイズの用紙に拡大コピーすることができます。また、はがきサイズに縮小・拡大することも可能。写真活用の幅を広げます。



■引き伸ばしコピー

■白黒

■セピア



コピー画質を自動調整する

原稿の種類

「文字/写真」「文字」「写真」「新聞/方眼紙」の4種類から原稿の種類を選択すれば、原稿に適した画質に自動的に調整してコピーします。



文字/写真	文字と写真が混在する原稿のコピーに適しています。
文字	文字だけで構成された原稿や、手書きの文字や図などがある原稿のコピーに適しています。青焼きや、うす鉛筆書きの原稿でもきれいにコピーできます。
写真	印画紙にプリントされている写真のコピーに適しています。
新聞/方眼紙	新聞紙や方眼紙のコピーに適しています。新聞紙の地色や方眼紙の罫線が消えやすくなります。*

* 原稿によっては、新聞/方眼紙モードでも新聞紙の地色や方眼紙の罫線が残ったままコピーされる場合があります。

SUPPORT & SECURITY

サービスをしっかり支援、
情報漏えいにも配慮。

集計を効率化する

課金ログ確認*

売上の集計に便利なカウンター確認画面を搭載しています。本体カバーを開けることなく液晶タッチパネルからカウンター確認が可能です。

* 課金ログ項目は、マルチモードとは、異なります。

スタッフのコピー時に便利な

管理者モード

コインマネージャーの管理キーを解除することで、システムを無課金で動作させることができます。スタッフがコピーをとる際やメンテナンス時に便利です。

ジョブデータを消去する

残存データ自動消去

コピーを行うたびに一時的に本体内に生成されるデジタルデータを、ジョブの終了と同時に自動的に消去できます。情報の流出・漏えいを防ぐセキュリティー機能です。

MAINTENANCE

機器の管理も、
手間をかけずに効率よく。

処理をサポートする

紙づまりパネル表示

万一紙づまりが起きた場合は発生箇所や処理手順をタッチパネルにわかりやすく表示します。指示に従って本体の側面から簡単に処理することができます。



■紙づまり



■サイドアクセス

タッチパネルでお知らせする

用紙補給/トナー交換画面

選択した用紙がないとき、トナー交換が必要な際にもタッチパネルに表示してお知らせします。トナー交換は動画に沿って操作することで、迷うことなく交換作業が行えます。



■トナー交換画面



■用紙補給画面

手間を軽減する

サービス停止画面

トナー切れや故障などのトラブルによりサービスが提供できない場合は、サービス停止の画面を表示。サービス停止を明確にお伝えすることで、お客さまのストレスやスタッフの手間を軽減します。



■サービス停止画面

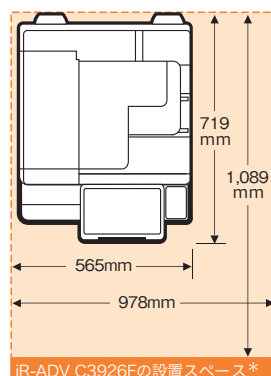
COMPACT

置き場所に
困らない、
すっきりコンパクト

壁にぴったり

省スペース設計

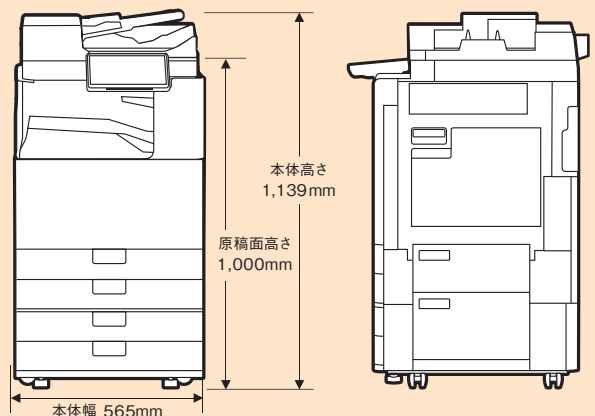
設置のしやすさを考慮したコンパクト設計を実現し、占有面積も抑えました。スペースを有効に使いながらサービスを提供できます。



IR-ADV C3926Fの設置スペース*

* 右扉開放+手差しトレイ最大+カセット引き出し時

■寸法図



* 寸法図はIR-ADV C3926Fに「2段カセットベディスタル・AW1」を装着したものです。

コピーからセキュアプリントまで、
大量出力や仕上げのサポートにも幅広く対応。

MULTI MODE



※写真はiR-ADV C5840Fに「2段カセットペディスタル・AQ1」を装着し、「CV-3」を接続したものです。

〈マルチモード〉は、セルフコピー機能にプリント機能をプラスしたシステムです。
さらに、フィニッシャー、ADF(自動原稿送り装置)の装着により、
多彩なペーパーハンドリングを実現。
お客さまの幅広いニーズに応えるセルフアウトプットサービスを提供できます。

対応機種〈カラー機〉 iR-ADV C3900シリーズ iR-ADV C5800シリーズ iR-ADV C3530F-RG imagePRESS C270/C265

〈モノクロ機〉 iR-ADV 4900シリーズ iR-ADV 6800シリーズ iR-ADV 6700シリーズ iR-ADV 8700シリーズ

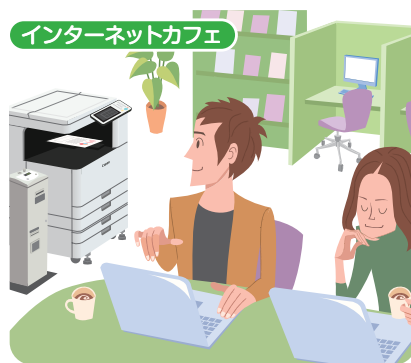
レンタルオフィス



公民館



インターネットカフェ



こんな場所で

- ・ビジネスホテル・レンタルオフィス・公民館・テナントビル
- ・インターネットカフェ

こんなこと

- ・複数枚の資料をコピー
- ・外出先で企画書を出力
- ・地域の会報を作成
- ・アルバイト用に業務マニュアルをコピー

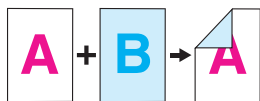
PAPER HANDLING

用紙の有効活用や、
作業効率アップを実現。

用紙を有効に使える

自動両面出力

コピーやプリントの枚数を半減させる、
スピーディーな両面出力を実現します。
用紙を有効に使った書類作成サービスを
提供するとともに、用紙コストの低減
でお店にも貢献します。



大量文書もすっきり仕上げる

ページ集約

2in1、4in1、8in1からレイアウトを選択し、複数枚の原稿を1枚の用紙
に集約して出力可能です。大量の書類も枚数を減らしてムダなく出力
できます。

給紙を効率化する

ADF (自動原稿送り装置)

ADF(自動原稿送り装置)に原稿をまとめて
セットすれば、連続して自動的に読み取り。
異系列サイズの同時読み込みも可能です。
大量にコピーやプリントする際の給紙効率を
大幅に向上させます。



仕上げをサポートする

フィニッシャー

オプションのフィニッシャーを装着すれば、手間のかかる仕分けやホチキス
などの作業も自動化。大量原稿の出力をニーズに応じて支援します。

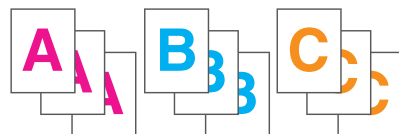
ソート

コピーを部単位で出力。
コピー後に仕分けをする必要
がなくなります。



グループ

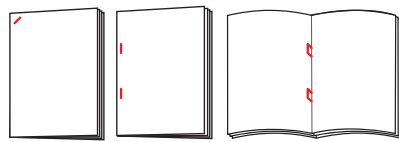
原稿ごとにグルーピング
して出力。単ページの資料
をまとめてコピーする場合
に便利です。



ホチキス

部単位で出力し、コーナー
綴じ、2ヶ所綴じ、中綴じ
などのホチキスまでを自動
で行います。

※「インナーフィニッシャー」、「ステイブル
フィニッシャー」、「中綴じフィニッシャー」
などのオプションが必要です。



コーナー綴じ 2ヶ所綴じ 中綴じ

PRINT

パソコンと接続して、
快適プリントアウト。

■プリントの流れ

- 1 メディアからパソコンにデータを取り込みます
- 2 パソコン上でプリンタードライバーを選択します
出力時にパスワードを入力します
- 3 コインを入れプリントする文書を選択、パスワードを入力してプリントします
- 4 両面出力やページ集約で書類のスリム化も実現します



パスワード認証で安心の

セキュアプリント/強制留め置き印刷

プリントする際にお客さまがパスワードを設定し、認証を行ってから出力を開始するセキュアプリントを実現。データを他人に見られることなく、安心のセルフプリントを提供できます。

指定ミスをなくす

カラー/モノクロ自動切替

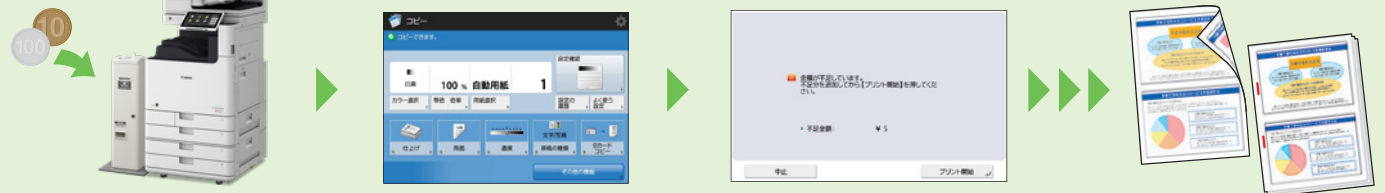
カラーとモノクロを指定しなくても、自動で判別してプリントアウトするカラー/モノクロ自動切替を搭載。課金もそれぞれ別々に設定できます。

COPY

充実の基本性能で、
効率のよいコピー。

■コピーの流れ

- 1 コインを入れます
- 2 カラーモード・用紙サイズを選択し、倍率・出力枚数を指定します
- 3 金額が足りない場合は追加
- 4 コピー完了



目的に合わせて多彩な

縮小・拡大コピー

「自動変倍」や「定型変倍」から、1%きざみの「ズーム」まで、お客さまの目的に合わせた縮小・拡大コピーを手軽にとることができます。

単色カラーも可能な

豊富なカラー選択

「自動カラー選択」により、原稿がカラーかモノクロかを自動判別します。モノクロ・フルカラーの手动選択、イエロー・マゼンタ・シアン・レッド・グリーン・ブルーの6色の中から1色を選んでコピーする「単色カラー」も可能です。

SUPPORT & SECURITY

サービスをきめ細かく支援、
情報漏えいにも配慮。

提供サービスに合わせて多彩な

料金設定

カラー・モノクロ別、さらにサイズ別に料金設定をすることが可能です。提供サービスに合わせて、効率的な課金を実現します。

	コピー	セキュアプリント
カラー機	白黒(ラージ)	白黒(ラージ)
	白黒(スモール)	白黒(スモール)
	カラー(ラージ)	カラー(ラージ)
	カラー(スモール)	カラー(スモール)
	単色カラー(ラージ)	単色カラー(ラージ)
	単色カラー(スモール)	単色カラー(スモール)
白黒機	白黒(ラージ)	白黒(ラージ)
	白黒(スモール)	白黒(スモール)

集計を効率化する

課金ログの確認/プリント/クリア機能

設定を管理者モードに切り替えることで、液晶タッチパネルから、売上カウンターの確認やプリントアウト、クリアなどのオペレーションを行うことができます。



■課金ログ画面

ジョブデータを消去する

残存データ自動消去

コピーを行うたびに一時的に本体内に生成されるデジタルデータを、ジョブの終了と同時に自動的に消去できます。情報の流出・漏えいを防ぐセキュリティ機能です。

スタッフが使う際に便利な

管理者モード

コインマネージャーの管理キーを解除することで、システムを無課金で動作させることができます。スタッフが使用する際や、トラブル処理・メンテナンス時に便利です。

コインベンダー CV-3

5円単位の料金設定が可能。オプションで千円札紙幣にも対応するコインベンダー。

カラー機/モノクロ機を問わず、硬貨で手軽にセルフアウトプットを実現する課金システムです。

5円～500円硬貨に対応し、カラー/モノクロ、サイズ別に細やかな料金設定が可能です。

また、「モード切換えキー」を搭載し、有料サービス/無料使用のシステム変更も簡単に行えます。

お客さまのニーズを見据えた、使いやすい課金システム。

■ 迷わず使える、わかりやすい表示。



■ 操作パネル

モード切換えキー

左側にするとお客さま用サービス(有料コピー)に、右側になると管理用(無料コピー)になります。

コイン投入口

5円、10円、50円、100円、500円硬貨の投入口です。

返却ボタン

残金がある場合に使用します。

領収書発行ボタン

オプションの「CV-3 領収書キット」装着時に使用できます。緑色点灯時は発行可能。用紙切れの際は点滅してお知らせします。

■ コインベンダー外観(千円札キット、領収書キット装着時)



紙幣挿入口

緑色点灯時は、紙幣の受け付けが可能です。

領収書発行口

表示ランプ

①【ただいまの金額】表示(緑色5桁)

硬貨を投入すると、投入金額の表示をします。投入金額(残金)が0になると、消灯します。

②【ご利用できます】ランプ(緑色/消灯)

お金が投入され、コピー利用ができる状態の時に点灯します。

③【お金を入れてください】ランプ(緑色/消灯)

お金の受け付けができる状態の時に点灯します。複合機の電源が入っていない時や、コピー動作が開始されると消灯します。

④【つり銭切れ】ランプ(赤色/消灯)

つり銭切れ状態を、(5円)/10円/100円ごとに示します。

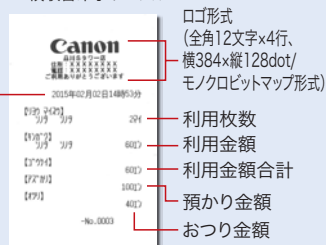
■ 領収書も、お客さまの操作で自動発行。^{*1}

領収書の発行にも対応します。領収書が必要な際には、コピー終了後(残金がある場合は返却ボタンを押した後)、領収書発行ボタンを点灯中(20秒間もしくは60秒間)に押せば自動的に発行。お客さまをお待たせすることも、スタッフが対応の手間をとられることもありません。

印字内容の設定も可能

同梱のアプリケーションを利用すれば、ロゴの挿入やメッセージ表示などの領収書フォーマットの各種設定も可能。^{*2}オリジナル領収書が発行できます。

■ 領収書印字サンプル



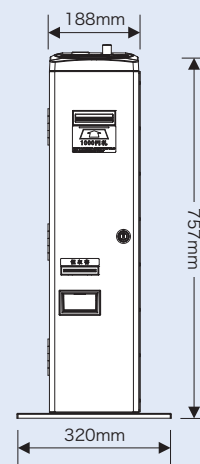
汎用用紙が利用可能

領収書には汎用用紙が使えます(ロール紙幅58mm、ロール紙直径80mm以下)。ロール紙交換もスムーズです。

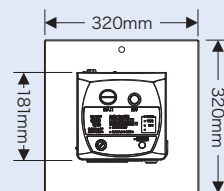
● コインベンダーCV-3の仕様

型名	CV-3
使用貨幣	5円、10円、50円、100円、500円、1,000円紙幣(「CV-3 千円札対応キット」装着時)
金額表示	7セグメントLED5桁表示(緑)
ステータス表示	販売中(緑LED)、つり銭切れ(赤LED)：(5円)、10円、100円
コピー料金設定	カラー/サイズ別料金対応機種…16価格
販売価格設定範囲	5円～990円(100円までは5円単位、100円からは10円単位)
最大投入金額	標準：13,825円 「CV-3 千円札対応キット」装着時：14,825円 5円硬貨最大投入金額/枚数 25円/ 5枚 10円硬貨最大投入金額/枚数 400円/40枚 50円硬貨最大投入金額/枚数 900円/18枚 100円硬貨最大投入金額/枚数 3,000円/30枚 500円硬貨最大投入金額/枚数 9,500円/19枚 千円札紙幣最大投入金額/枚数 4,000円/ 4枚
つり銭機能	有
つり銭収納量/つり銭検知	自動補給(コイン投入)、手動補給兼用/つり銭検知枚数 5円硬貨 約95枚/10枚±3枚以下になると5円つり銭切れランプ点灯 10円硬貨 約92枚/14枚±3枚以下になると10円つり銭切れランプ点灯 50円硬貨 約82枚 100円硬貨 約77枚/14枚±3枚以下になると100円つり銭切れランプ点灯 500円硬貨 約70枚
切換えキー	有
コピー枚数	有
バックアップ機能	有
使用電源	AC100V 50/60Hz
消費電力	待機中 約7W(最大約18W)
使用温度範囲	5°C～40°C
使用湿度範囲	30%～75%(但し結露無きこと)
大きさ	本体：188mm(幅)×181mm(奥行)×747mm(高さ) 取付脚：320mm(幅)×320mm(奥行)×10mm(高さ)
質量	約12.4kg
同梱品	取扱説明書1冊、CV-3設置時 補足説明書1冊、扉用キー・サービス用キー・金庫用キー×各2個、扉用鍵番号シール・金庫用鍵番号シール・サービスキー用鍵番号シール×各1枚、取付脚×1個、取付脚取り付けネジ×4個、表示パネル(5円)×1枚

■ 占有スペース(正面図)



■ 占有スペース(上面図)



*1 「CV-3 領収書キット」が必要です。*2 Windows 10 (64bit)対応/SDカード接続。

プリペイドマネージャー CR-1S

コインマネージャーのほか プリペイドカードによる 課金装置もご用意。

プリペイドカードを使用しての課金システムを実現します。本体に直接セットが可能で、カラー/モノクロ、サイズ別に料金設定ができるほか、減算は1度数単位から設定が可能です。また、カードの再使用もでき、0から99,999までの度数設定ができます。

※本体への取付けには、別途、機種ごとの専用取付台(有償)が必要です。

■ プリペイドマネージャーCR-1Sの外観



残度数表示(5桁)

ユーザーカード読み込み後、残度数を表示します。

操作ボタン

プリペイドカード挿入口

● プリペイドマネージャーCR-1Sの仕様

型名	CR-1S
カード種類	設定カード、管理者カード、無償カード、ユーザーカード
使用カード	外形：53.93±0.1mm×85.6±0.2mm 厚さ：0.210±0.020mm 材質：ポリエステル 磁気保磁力：139±14KA/m
販売価格設定範囲	1度～100度(1度数単位) 100度～990度(10度数単位)
最大度数	99,999度数
価格設定種類	16種類
操作用ボタン	5個
リーダー寿命	磁気ヘッド：10万回(1回につき5パス使用)
電池寿命	約5年
使用電源	AC100V50/60Hz(許容範囲 AC85～115V)
消費電力	待機中 約8W(最大約35W)
設置条件	屋内にて、天地縦方向に設置のこと (但し垂直方向に対し全方向各1度以内)
使用温度範囲	0℃～40℃
使用湿度範囲	30%～75%(但し結露無きこと)
大きさ	本体：約100mm(幅)×250mm(奥行)×193mm(高さ) (突起部およびバンポン含まず)
質量	本体：約3.8kg
同梱品	取扱説明書1冊、パネル用鍵2個(キー番号固定)、バンポン4個、クリーニングカード1枚、アース線1式、導電クランプ1個

製品価格表

● 課金装置価格表

	商品名	商品コード	標準価格(税別)	設置料金(税別)	備考
コインベンダー CV-3	コインベンダーCV-3	3880V410	260,000円	5,000円	硬貨で課金を行うためのベンダーユニット(5円硬貨対応)*1
	CV-3 領収書キット	2766V930	95,500円	2,000円	領収書発行に対応するオプション
	CV-3 千円札対応キット	2766V928	117,800円	1,000円	千円札に対応するオプション
プリペイド マネージャー CR-1S	プリペイドマネージャーCR-1S	2634V970	270,000円	5,000円	プリペイドカードで課金を行うためのベンダーユニット*1
	CR-1S カードセット(100)	2640V861	10,500円	-	プリペイドマネージャーCR-1S用のプリペイドカード(100枚入り)
	CR-1S 設定用カードセット	2640V899	2,000円	-	プリペイドマネージャーCR-1S用の設定用カード 3種類(管理者カード、設定カード、無償カード)同梱されております。
	CR-1S 非課金カードセット(10)	2640V904	5,000円	-	プリペイドマネージャーCR-1S用。非課金で使用するためのカードセット(10枚入り)
	CR-1S用置き台・B1	4278B064	34,000円	-	iR-ADV C5800シリーズ、C3900シリーズ、6800シリーズ、4900シリーズ、 iR-ADV C3530F-RG用の置き台です。*2

*1 装着には「iR-ADV課金装置接続キット・A3」(3724B003)が必要です。

*2 装着には「リーダー用オプション取付キット・A2」(4067C002)が必要です(iR-ADV C3530F-RGでは不要です)。

● 課金装置保守サービス～MG方式(メンテナンス・ギャランティ)～

サービス対象	標準価格(税別)	備考
コインベンダー CV-3	月額 1,500円	保守料金には、ハードウェア障害時の 修理およびパーツ代金を含みます。
プリペイド マネージャー CR-1S	月額 1,800円	

基本構成システム

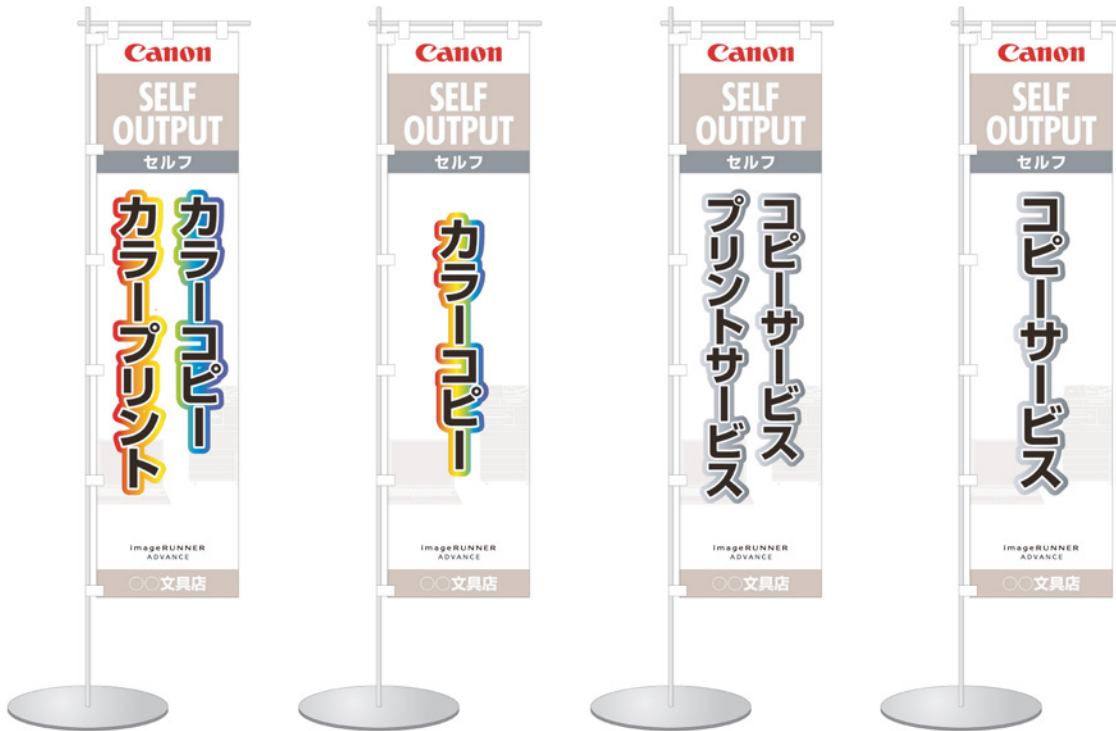
● 複合機本体と接続する課金装置は「CV-3」「CR-1S」となります。

モード	本体	接続キット
マルチモード	iR-ADV C3935F / C3930F / C3926F iR-ADV C5870F / C5860F / C5850F / C5840F iR-ADV C3530F-RG imagePRESS C270/C265 iR-ADV 8705 / 8795 / 8786 iR-ADV 6780 iR-ADV 6870 / 6860 iR-ADV 4945F / 4935F / 4925F	iR-ADV 課金装置接続キット・A3

モード	本体	接続キット
イージーモード	iR-ADV C3935F / C3930F / C3926F iR-ADV C3530F-RG	iR-ADV 課金装置接続キット・A3

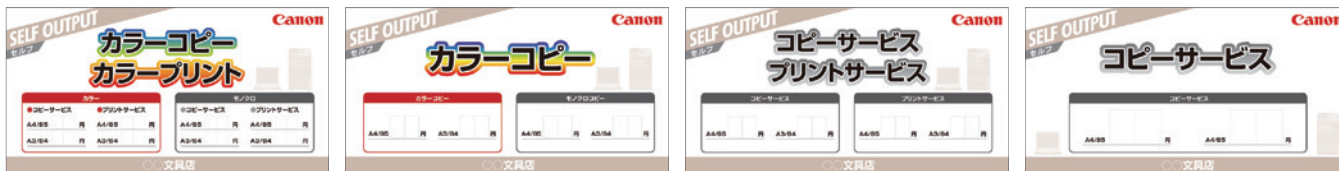
店頭ツール お客様の目を引くサポートツールで、セルフアウトプットサービスを効果的にアピール。

imageRUNNER ADVANCE



【のぼり】

布: 幅450mm × 高さ1,800mm / ポール: 幅600mm × 高さ(MAX)3,000mm



【価格ボード】

幅597mm × 高さ305mm

〔使用上のご注意〕 ●自動原稿送り装置は、原稿を傷めることがあります。●カラー・モノクロの判別が間違った場合、動作したモードで課金されますので、デフォルトでは自動となっています。プリントの自動カラーの解除はできません。●両面出力の動作中に紙づまりが発生した場合、裏面がコピーされていない滞留紙分も課金されます。両面出力の解除はできません。●フィニッシャーの動作中に紙詰まりが発生した場合、仕上げを指示していた場合は、出力した分全てミスコピーとなる場合があります。(出力終了分は課金されています。)

●製品の改良のため予告なくデザイン・仕様の変更を行うことがあります。記載の内容は2024年6月現在のものです。●記載の価格には感光体、消耗品類の価格及び消費税は含まれておりません。本体ならびに関連する消耗品、サービス役務などにつきましては、別途消費税を申し受けますので御承願います。●別途保守サービスが必要ですので、料金方式、用紙などの価格の詳細については担当セールスにお問い合わせください。●保守サービスのために必要な補修用性能部品の保有期間は、製品の製造打ち切り後7年です。(補修用性能部品とは、その製品の機能を維持するために必要な部品です。)
●Microsoft、Windowsは米国マイクロソフト社の米国及び、その他の国における登録商標です。●macOS、AppleTalk、AirPrintは米国および他の国々で登録されたApple Inc.の商標です。●Adobe、PostScript、PostScript3及びPostScriptロゴ、Adobe Readerは、米国Adobe社の米国及び、その他の国における登録商標です。
●Canon、Canonロゴ、imageRUNNER、imagePRESSはキヤノン株式会社の登録商標です。●本カタログに記載されている会社名、商品名は、一般に各社の登録商標または商標です。
●本カタログ内のコピーサンプルは実際の出力とは異なります。●本カタログ内の画面は、ハメコみ合成です。

ご注意

●法律により、そのコピーを所有するだけでなく罰せられるものがある場合があります。
①国内外で流通する紙幣・貨幣・政府発行の有価証券・国債証券・地方債証券。
②未使用の郵便切手・郵便物の封筒。
③政府発行の有価証券の電子版は禁止されています。
●著作権の目的となっている書籍・音楽・映画・写真・画像・動画・音声・写真・写真などの著作物は個人的に、また家庭内その他これに準ずる限られた範囲内で使用するためにコピーする行為は禁止されています。
●本機は、特定の管理責任者を設けて不正コピーが行われないよう運営管理してあります。



製品に関する情報はこちらでご確認いただけます。



キヤノン オフィス向け複合機 ホームページ

canon.jp/office-mfp



キヤノンお客様相談センター

イメージランナー
アドバンス



0570-08-0056

※おかけ間違いのないようご注意ください。

受付時間(平日)9:00~17:00 (土・日・祝日および年末年始弊社休業日は休ませていただきます。)

※受付時間は予告なく変更する場合があります。あらかじめご了承ください。

Canon

キヤノン株式会社

キヤノンマーケティングジャパン株式会社

〒108-8011 東京都港区港南2-16-6 CANON TOWER



安全にお使い
いただくために

●ご使用前に取り扱い説明書をよくお読みの上、正しくお使いください。
●表示された正しい電源・電圧でお使いください。

●お求めは信用のある当社で

2024年6月現在