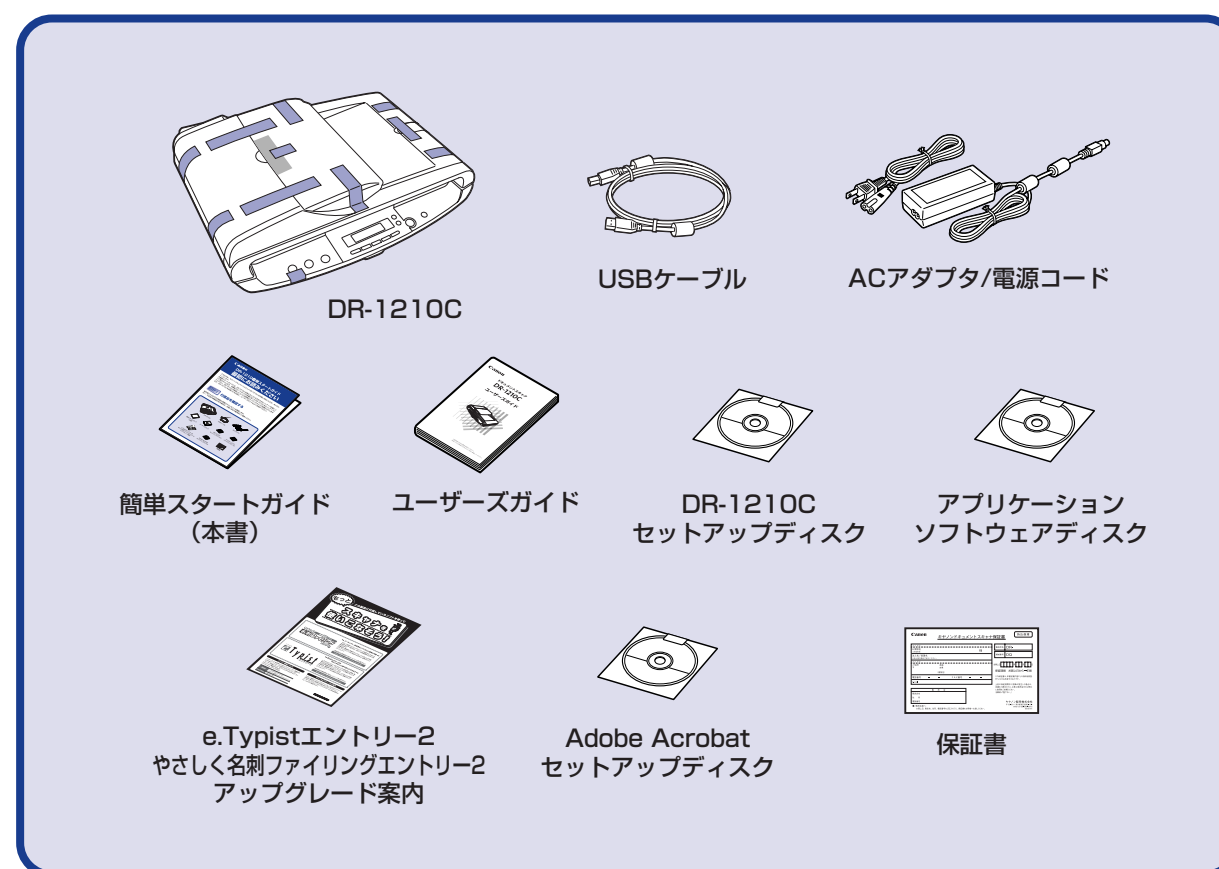


DR-1210C 簡単スタートガイド 最初にお読みください

このたびは、キヤノンImageFORMULA DR-1210Cをお買い求めいただき、ありがとうございます。
本簡単スタートガイドには、DR-1210Cを使うようになるまでのセットアップ手順について書かれています。本簡単スタートガイドの手順に従ってDR-1210Cをセットアップしてください。DR-1210Cの取扱いについては同梱のユーザーズガイドに記載されていますので、DR-1210Cをお使いになる前に、ユーザーズガイドをよくお読みください。

STEP 1 付属品を確認する

箱を開けたら以下の付属品が同梱されていることを確認します。
万一、不足品や損傷品がある場合は、お買い求めの販売店にご連絡ください。



- DR-1210C セットアップディスクには、「DR-1210C スキャナドライバ」、「CapturePerfect3.0」が入っています。詳細についてはユーザーズガイド P.17「セットアップディスクについて」を参照してください。
- 付属のアプリケーションソフトウェアディスクには、以下のアプリケーションが入っています。ソフトウェアのインストールについてはディスク内のReadme.txtをお読みください。
[e.Typist エントリー2]
メディアドライブ株式会社製 日本語/英語 OCR ソフトウェア
[やさしく名刺ファイリングエントリー2]
メディアドライブ株式会社製 日本語 OCR 機能付き名刺管理ソフトウェア
* e.Typist エントリー2/ やさしく名刺ファイリングエントリー2 をご利用の際は、付属の「もっとスキャナを使いこなそう (e.Typist エントリー2/ やさしく名刺ファイリングエントリー2 アップグレード案内)」をよくお読みください。
* 本製品に関しては、メディアドライブ株式会社にお問い合わせください。
- [PaperPort® 11]
Nuance 社製 文書ファイリングソフトウェア
* PaperPort® は、Nuance Communications, Inc. の登録商標です。
* 本製品のサポートをお受けになるには正規版へのアップグレードが必要です。
* 本製品のサポートをお受けになるには PaperPort 11 Professional 版へのアップグレードが必要になります。
http://www.nuance.com/partneroffer/canon
- 同梱品は予告なく変更されることがあります。
- 梱包箱および梱包材は本機の保管や輸送の際に必要なため、捨てないで保管してください。

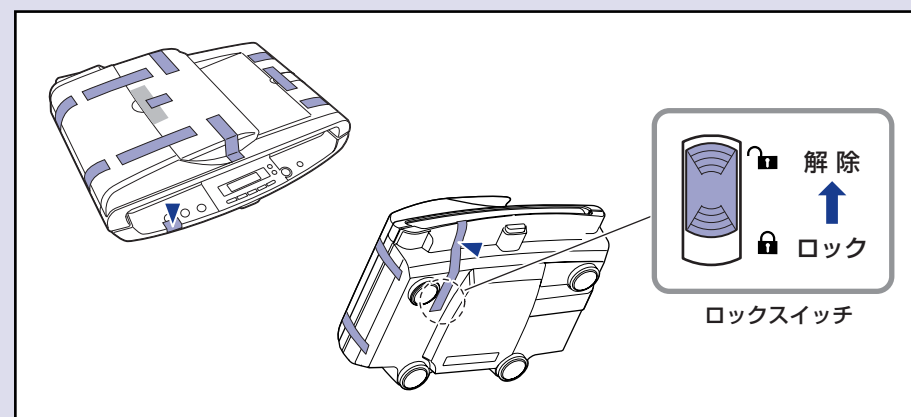
付属品を確認したら、スキャナを使用するための準備を行います。
(STEP2)

■商標および登録商標について
・ Canon, Canon ロゴは、キヤノン株式会社の商標です。
・ imageFORMULA® は、キヤノン電子株式会社の登録商標です。
・ Microsoft Windows® は、米国マイクロソフト社の米国および他国における登録商標です。
・ その他、本書中の社名や商品名は、各社の登録商標または商標です。

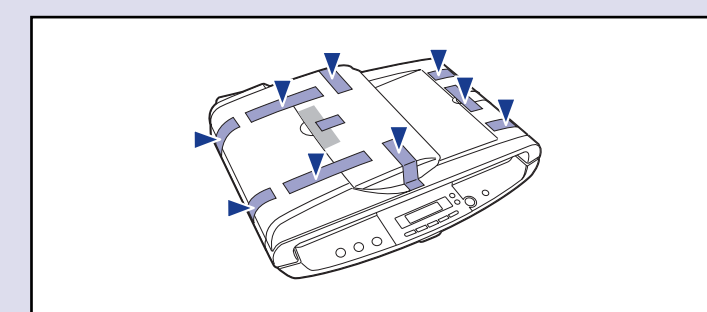
STEP 2 保護部材の取り外し～輸送用ロックの解除

スキャナ本体を箱から取り出し、ビニール袋から取り出したら、最初に読み取りユニットをロックしているロックスイッチを解除します。その後、本体に貼られているオレンジ色のテープと保護シートをすべて取り除きます。

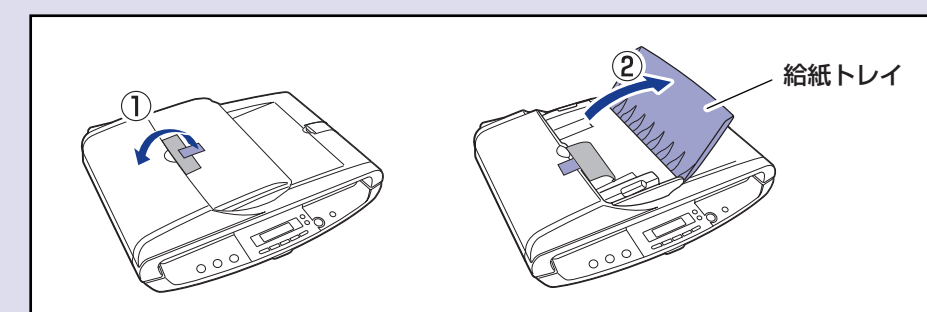
1. 操作パネルを止めているオレンジ色のテープを取り除き、ロックスイッチを解除します。



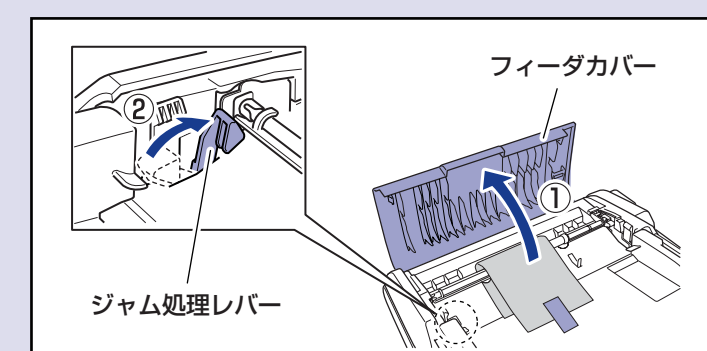
2. 給紙トレイの中央部を止めているテープを除き、すべてのテープ(▼部)を取り除きます。



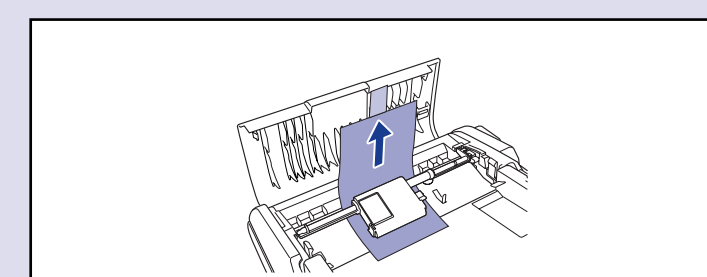
3. 給紙トレイを止めているオレンジ色のテープをはがし(①)、給紙トレイを開きます。



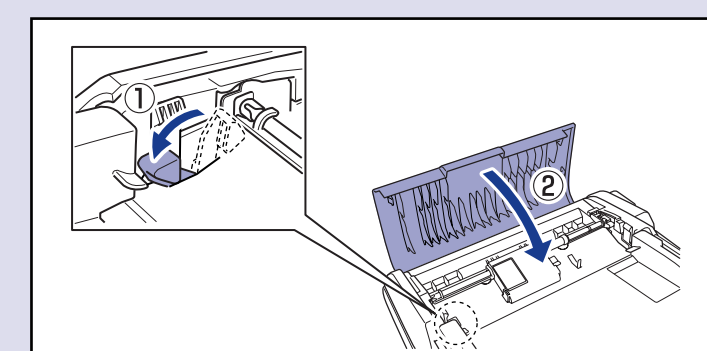
4. フィーダカバーを開き(①)、ジャム処理レバーを矢印方向に動かします(②)。



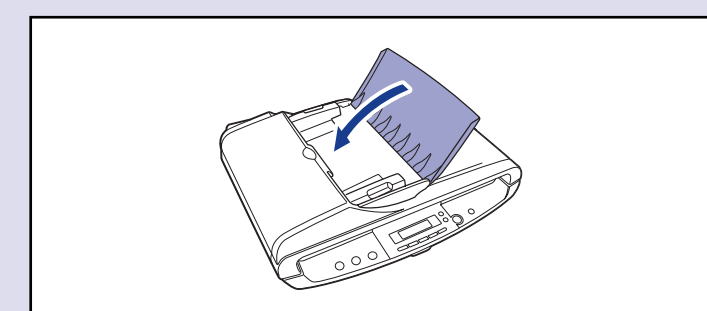
5. 保護シートを取り除きます。



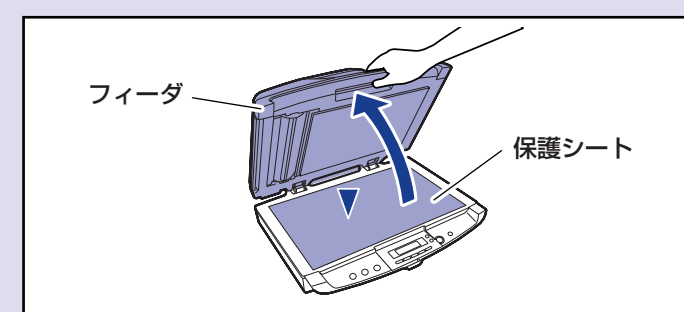
6. ジャム処理レバーを元の位置に戻し(①)、フィーダカバーを静かに閉じます(②)。



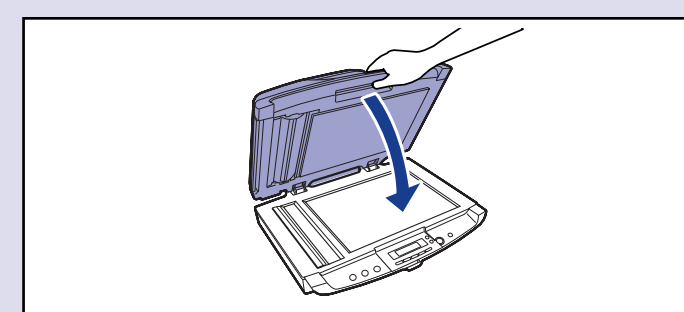
7. 給紙トレイを静かに閉じます。



8. フィーダを開き、保護シート(▼部)を取り除きます。



9. フィーダを静かに閉じます。



注意
フィーダを閉じる時は手を挟まないように注意し、静かに閉じてください。勢いよく閉じるとガラスの破損や故障、けがの原因になります。

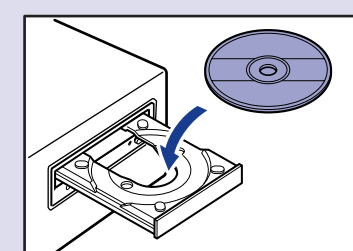
スキャナの準備ができました。
次は、ソフトウェアのインストールを行ないます。(STEP3)

STEP 3 ソフトウェアのインストール

ソフトウェアのインストールは、スキャナをコンピュータに接続する前に行ないます。

- 警告**
- ソフトウェアをインストールする前にお使いのコンピュータが以下の Windows で正常に動作していることを確認してください。詳細については「ユーザーズガイド」を参照してください。
 - ・ Windows 2000 Professional SP4 以上
 - ・ Windows XP Home Edition SP2 以上
 - ・ Windows XP Professional SP2 以上
 - ・ Windows Vista Home Basic/Home Premium/Business/Ultimate/Enterprise (32ビット版/64ビット版)
 - ソフトウェアをインストールする前にスキャナをコンピュータに接続しないでください。ソフトウェアをインストールする前にスキャナを接続し、スキャナの電源をオンにすると右のウィザード画面が表示されます。この場合は、[キャンセル] ボタンをクリックして画面を終了させ、スキャナの電源をオフにします。
-
- ウィザード画面(Windows2000)
- Windows にログオンするときは、必ず Administrator 権限のアカウントでログオンしてください。
 - ソフトウェアをインストールする前に他のアプリケーションはすべて終了させてください。

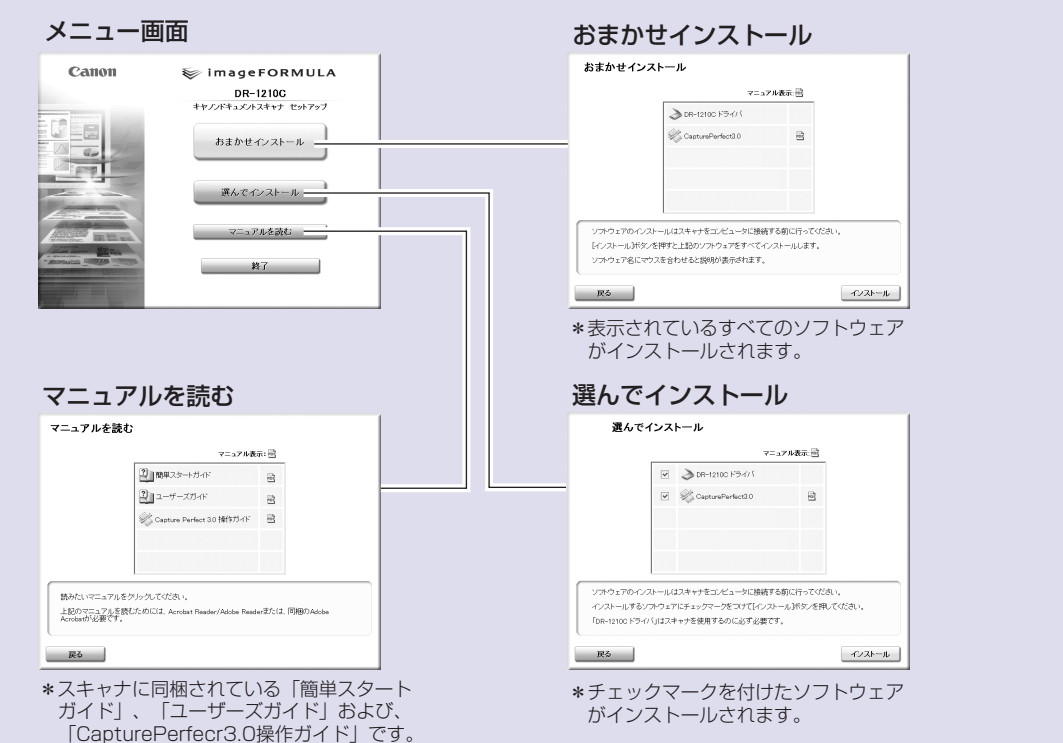
1. Windows に Administrator 権限のアカウントでログオンします。
2. DR-1210C セットアップディスクを CD ドライブにセットします。
CD-ROM をセットすると自動的にセットアップメニューが起動します。セットアップメニューが起動しないときは、CD-ROM 内の setup.exe を実行してください。



Windows Vista をお使いの場合
Windows Vista をお使いの場合、Administrator 権限のアカウントでログオンしている場合でも「ユーザーアカウント制御」画面が表示されることがあります。このようなときは、Administrator 権限でログインしているユーザーのパスワードを入力して [OK] をクリックしてください。



DR-1210C セットアップメニューは、以下の画面で構成されています。



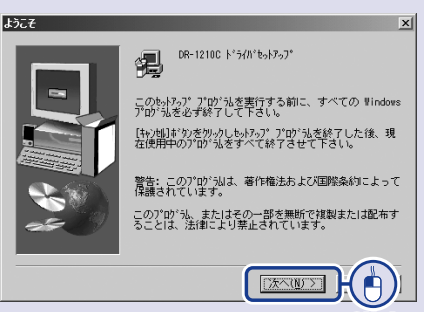
3. 「おまかせインストール」をクリックします。
「おまかせインストール」では、すべてのインストールを実行します。ソフトウェアを選んでインストールする場合には、「選んでインストール」をクリックします。



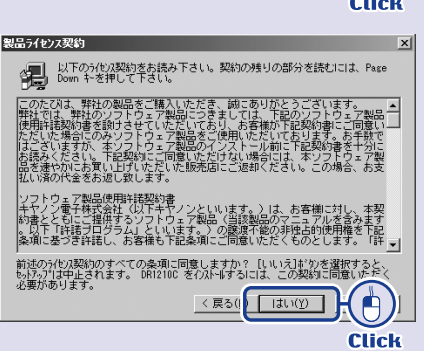
4. 「インストール」をクリックします。
表示されているソフトウェアがすべてインストールされます。ソフトウェアを選んでインストールする場合には、「戻る」をクリックします。



5. 「次へ」をクリックします。



6. 使用許諾契約を読み、同意いただける場合は「はい」をクリックします。
スキャナドライバのインストールを開始します。



スキャナドライバのインストールでは、「スキャナドライバ」と「ジョブツール」のインストールを行ないます。



7. スキャナドライバのインストールが完了したら「完了」をクリックします。

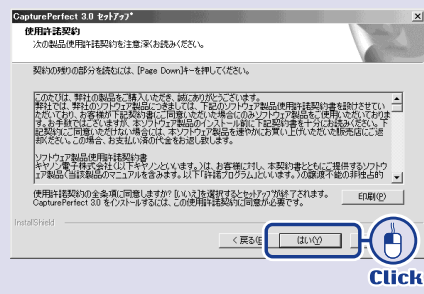
スキャナドライバのインストールに続けて「CapturePerfect」のインストールが実行されます。



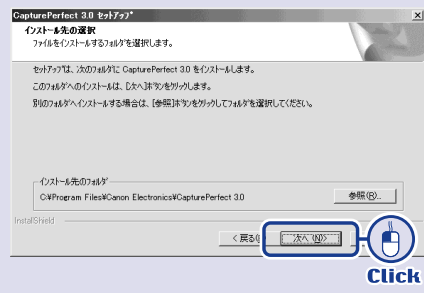
8. 「次へ」をクリックします。



9. 使用許諾契約を読み、同意いただける場合は「はい」をクリックします。



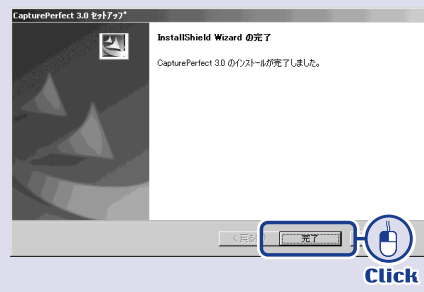
10. インストール先を確認し、「次へ」をクリックします。



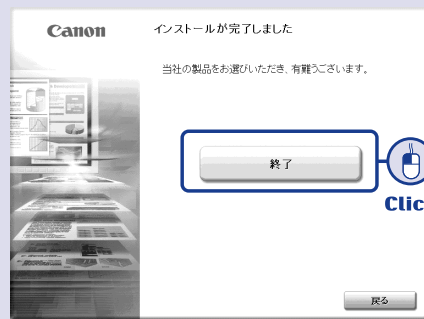
「CapturePerfect」のインストールを開始します。



11. 「CapturePerfect」のインストールが完了したら「完了」をクリックします。インストール終了の画面になります。



12. 「終了」をクリックしてセットアップを終了します。「戻る」をクリックすると、メニュー画面に戻ります。



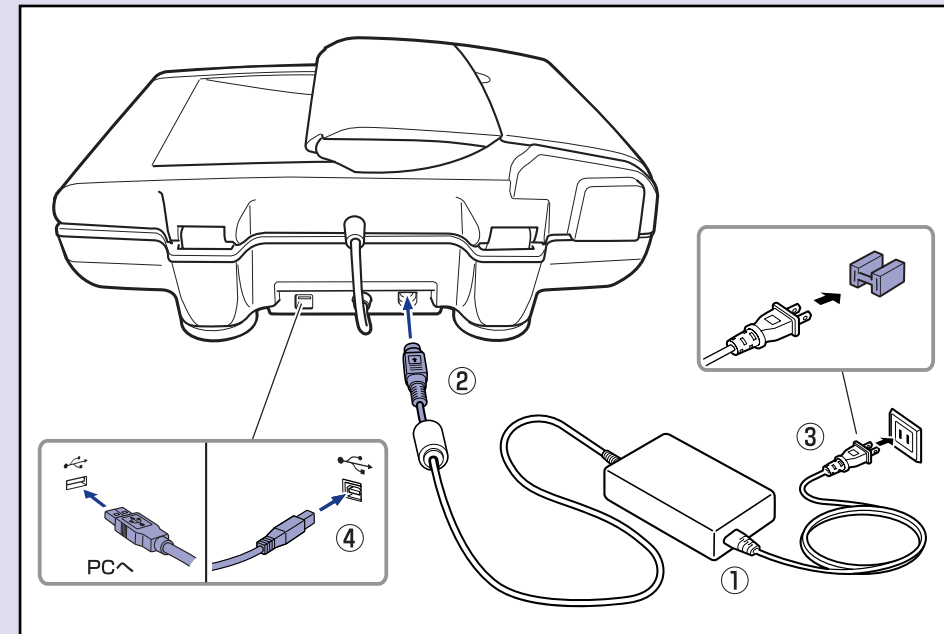
ソフトウェアのインストールが完了しました。
次は、スキャナをコンピュータに接続します。(STEP4)

STEP 4 コンピュータとの接続 ~ 認識

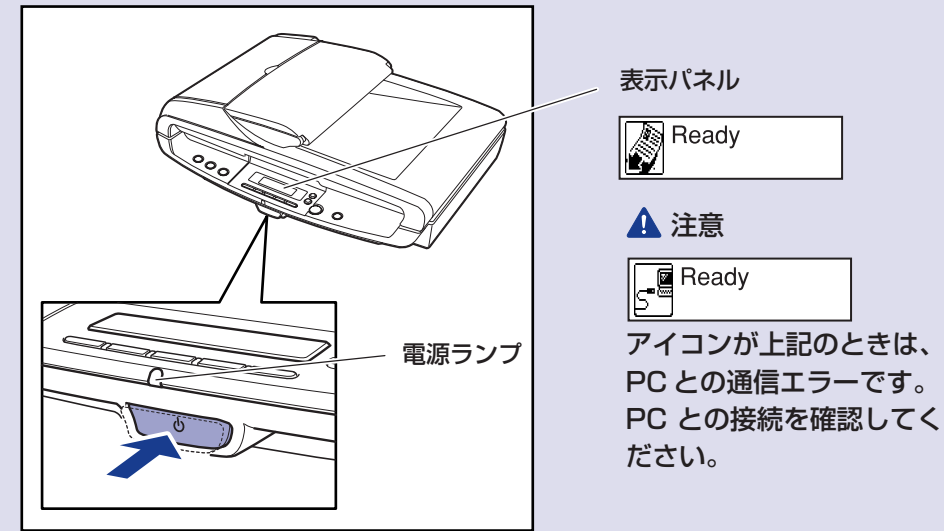
DR-1210C をコンピュータに接続し、電源を入れてコンピュータに認識させます。

- 警告**
- 電源コードと AC アダプタは必ず同梱品をお使いください。
 - コンピュータとの接続は、本機の電源スイッチがオフの状態で行なってください。
 - Windows にログインするときは、必ず Administrator 権限のアカウントでログインしてください。

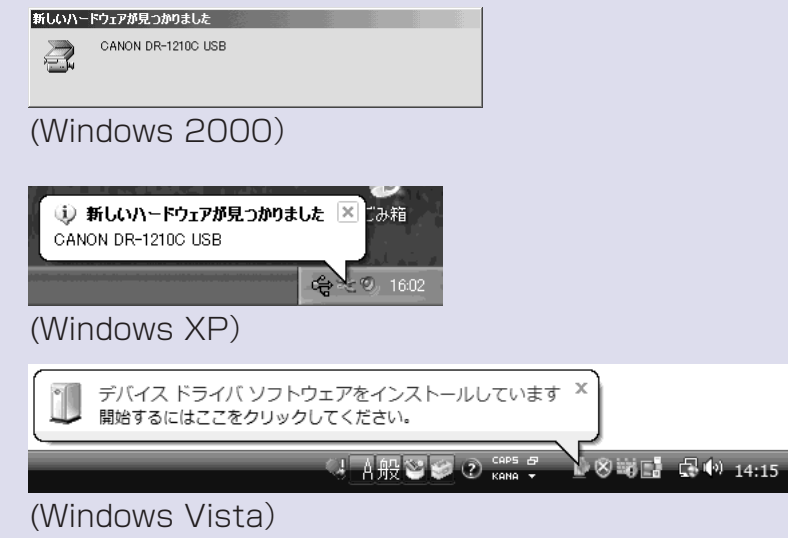
- 本体背面の接続部中央にある ADF プラグが奥まで差し込まれていることを確認します。
- 同梱の電源コードを AC アダプタに差し込みます (①)。
- AC アダプタのプラグを ADF プラグの右側のコネクタに差し込みます (②)。
- 電源プラグから保護キャップを取り外し、コンセントに差し込みます (③)。
- USB ケーブルでスキャナと PC を接続します (④)。



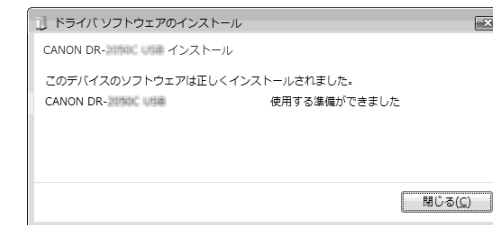
6. PC との接続を確認し、スキャナの電源をオンにします。
スキャナの電源がオンになると、電源ランプが点灯し、表示パネルが「Ready」表示になります。



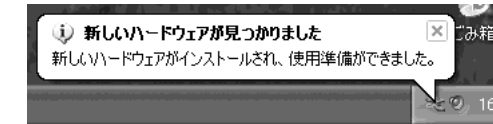
7. Windows が新しいハードウェアとして DR-1210C を認識し、インストールを自動で行ない完了します。



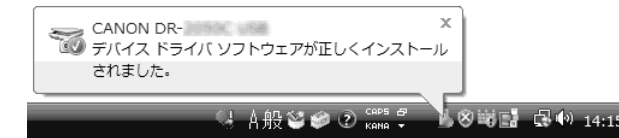
- メモ**
- Windows Vista の場合、バルーンヘルプに表示される「開始するにはここをクリックしてください。」に関わらずインストールを実行します。「開始するにはここをクリックしてください。」をクリックするとインストールの進捗を表示します。



- Windows XP、Windows Vista では、インストールが完了するとバルーンヘルプにインストール完了のメッセージが表示されます。

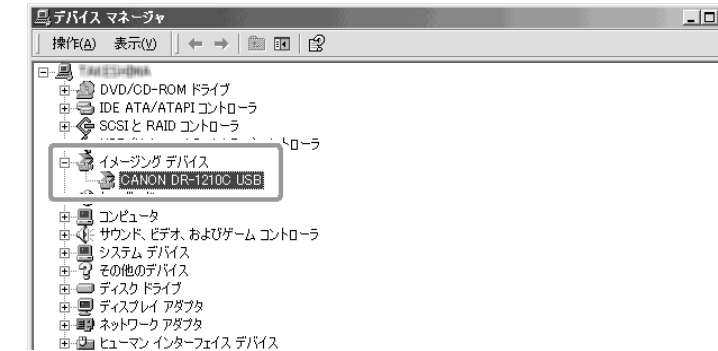


(Windows XP)



(Windows Vista)

- Windows 2000 ではインストール完了のメッセージは表示されません。
- DR-1210C がコンピュータに認識されると、デバイスマネージャの「イメージングデバイス」に [CANON DR-1210C USB] の名称で登録されます。



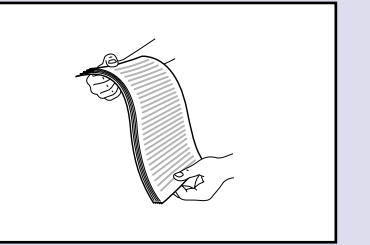
- デバイスマネージャは、コントロールパネルから以下の手順で表示させます。
 - Windows 2000 の場合、[システム] を開き、「ハードウェア」タブにある [デバイスマネージャ] をクリックします。
 - Windows XP の場合、最初にコントロールパネルをクラシック表示に切り替えて [システム] を表示させます。その後 [システム] を開き、「ハードウェア」タブにある [デバイスマネージャ] をクリックします。
 - Windows Vista の場合、[システムメンテナンス] を開き [デバイスマネージャ] をクリックします。または、コントロールパネルをクラシック表示にして [デバイスマネージャ] をクリックします。

スキャナがコンピュータに正常に認識されました。
最後に、実際にスキャンできることを確認します。(STEP5)

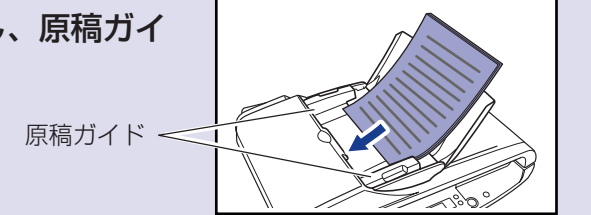
STEP 5 スキャン

ソフトウェアのインストール、DR-1210C の認識が完了したら、原稿をセットして実際にスキャンできることを確認します。DR-1210C は、ジョブ機能によりスキャンボタンを押すだけでスキャンを行なうことができます。以下の手順にしたがって原稿をセットし、スキャンボタンを押して原稿がスキャンされることを確認してください。

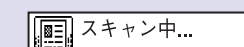
1. 原稿をよくさばきます。



2. 原稿をフィーダにセットし、原稿ガイドを調整します。

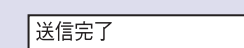


3. [FILE] ボタンを押します。
スキャンが開始され、表示パネルに「スキャン中」が表示されます。

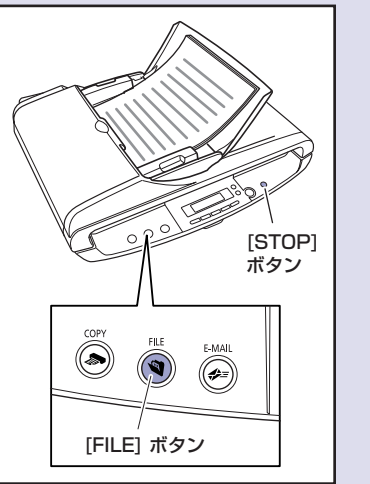


スキャン条件：白黒、300DPI

4. 表示パネルに「送信完了」が表示されたらスキャンが終了です。



5. [STOP] ボタンを押して「送信完了」をクリアします。



- メモ**
- [FILE] ボタンを押したあと、スキャンが開始される前に PC の画面左上に「ウォームアップ中」が表示されることがあります。これは、ランプが消えた状態からスキャンを開始したときに表示され、ランプの光量が安定するまで表示されます。詳細についてはユーザーズガイド P.67 を参照してください。



- [FILE] ボタンを押してスキャンした画像ファイルは、「マイドキュメント」の中にある「My Pictures」フォルダに保存されています。(初期値)
- 初期値で保存される画像ファイルは、スキャンした日時を表す 17 桁のファイル名が付けられた PDF ファイルです。
- [COPY] ボタンを押すとスキャンした画像が、Windows の「通常使うプリンタ」に設定されているプリンタで印刷されます。
- [E-MAIL] ボタンを押すと、スキャンした画像ファイルを電子メールソフトを起動して新規メールに添付します。
- ジョブボタンによるスキャンの条件や保存先の設定は、プログラムメニューに登録された「ジョブ登録ツール」により設定します。

これでセットアップが完了しました。

- DR-1210C のセットアップがすべて完了しました。DR-1210C の取扱いの詳細については同梱のユーザーズガイドに記載されています。DR-1210C をお使いになる前に、ユーザーズガイドをよくお読みください。
- 「CapturePerfect3.0」の使用方法については、プログラムメニューに登録されているそれぞれの電子マニュアルを参照してください。