

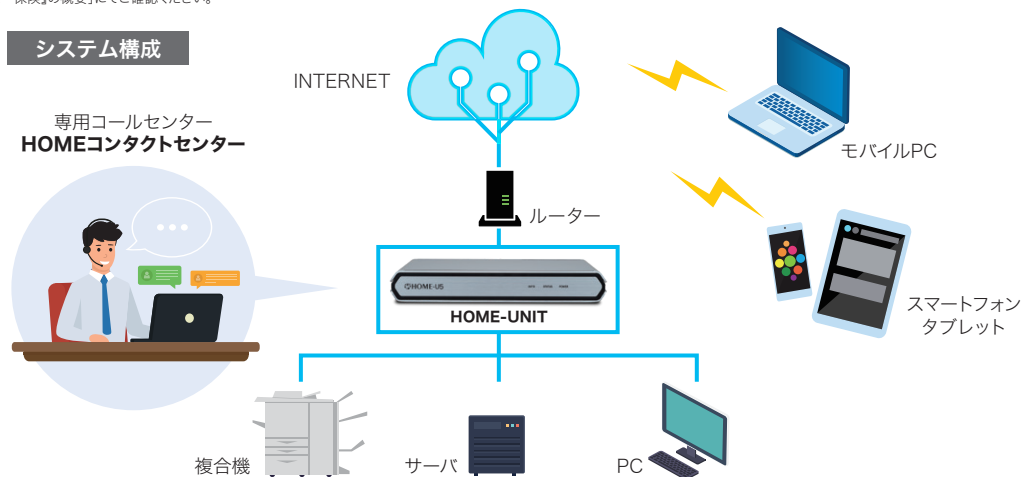
## ネットワークセキュリティサービス (type-U5 5年パック) 価格

※価格は全て税別です。

商品	基本サービス	サイバー保険付きサービス	標準価格
HOME type-U5 5年パック	・HOME-UNIT5製品本体 (5年間のソフトウェアライセンス含む) ・HOMEコンタクトセンター	—	640,000円
HOME type-U5 サイバー保険付き5年パック		・サイバー保険付帯 ・緊急時ホットライン ・お役立ち情報メール	840,000円

※type-U5: 収容IP端末数60台。  
 ※本体に不具合が発生した場合の修理・交換は無償です。自然災害、故意による破損などの物損故障は有償となります。  
 ※「HOME type-U5 5年パック」のみ、6年パック、7年パックを別途ご用意しています。  
 ◎HOME-UNITの機能詳細は別紙ホワイトペーパーをご参照ください。  
 ◎サイバー保険の詳細は別紙「サイバー保険」の概要にてご確認ください。

### システム構成



### ■HOME-UNITご利用上の注意点

- ・HOME-UNITは、日本国内向け製品です。
- ・ご利用には「HOME利用約款」「サービス仕様書・特則」に記載された内容について同意が必要です。
- ・HOME-UNITは、ネットワーク上の脅威に対してそのリスクを低減させるための装置であり、脅威を完全に排除することを保証するものではありません。
- ・HOME-UNITのウイルスブロック/迷惑メール検知はHOME-UNITを経由するWebまたはメール送受信に対して実施をいたします。
- ・HOME-UNITは、多くのトラフィック負荷がかかる場合と回線速度が低下する場合があります。
- ・HOME-UNITによるサポートは、電話またはリモートオペレーションによっておこないます。その際にリモートツールの利用やHOME-UNITのランプ点灯状態等の確認や再起動の操作などお客様へ協力いただく場合があります。
- ・HOME-UNITは、メンテナンスのため、事前告知の上、再起動をおこなう場合があります。
- ・HOME-UNITが一定時間以上オフライン状態となった場合や脅威の可能性のある外部との不適切な通信を検知した場合、HOMEコンタクトセンターからお客様へ通知します。
- ・HOME-UNITは、検知した脅威ログを定期的に収集します。収集したデータはお客様を特定および識別できない方法により統計データとして第三者に提供することがあります。

- ・本サービスの有効期限が経過すると機能が停止する、定義ファイルが更新されないなど、脅威の防御効果が著しく減少します。またHOMEコンタクトセンターによるサポートも終了しますのでご注意ください。

### ■HOME-UNITの設置についての注意点

- ・SSLインスペクション機能をご利用される場合、ネットワークに接続する端末は全て、専用のソフトウェアをインストールする必要があります。本ソフトウェアのインストールはお客様作業となります。
- ・HOME-UNIT設置の際、ルーターの設定変更やネットワーク構成の変更が必要となる場合があります。(IP電話、公開サーバ等)
- ・IPv6通信の場合、設置環境によって「メール誤送信防止サービス」が利用できない場合があります。
- ・無線LANルーターの使用など、PCがHOME-UNITを経由しない環境では各サービス・機能を提供することはできません。
- ・製造年が古いルーターの使用、xDSLなどの回線速度が遅い環境、その他特殊な環境においては、HOME-UNITの各サービス・機能を正常に提供できない場合があります。
- ・遠隔地へ設置する場合、交通費及び宿泊料金等の費用が別途発生する場合があります。
- ・ご利用環境が変更した場合は、HOMEコンタクトセンターにお知らせください。

各機能の詳細は、別途商品カタログまたは下記HOMEスペシャルサイトにてご確認くださいませ。

## HOMEスペシャルサイト

中小オフィスのITに。  
HOMEがお悩みを解決。

詳しくはコチラ



●Canon, Canonロゴはキヤノン株式会社の登録商標です。 ●その他、記載されている会社名、商品名は、一般に各社の登録商標または商標です。  
 ●記載の内容は2023年8月の情報から作成しております。 ●弊社の都合により予告なく変更させていただく場合がありますのでご了承ください。

### サイバー保険に関する問い合わせ

損保ジャパンパートナーズ  
 メール: [canon-cyber@sjpt.co.jp](mailto:canon-cyber@sjpt.co.jp)  
 電話: 0120-553-774 【受付時間 平日9:00~17:00】

情報はこちらでご確認いただけます。

Home Page 中小オフィス向けIT支援サービス「HOME」ホームページ  
[canon.jp/home](https://canon.jp/home)

HOMEコンタクトセンター  
 03-6631-1138

Canon キヤノンマーケティングジャパン株式会社



安全にお使い  
いただくために

- ご使用前に「設置環境注意事項」をよくお読みの上、正しくお使いください。
- 表示された正しい電源・電圧でお使いください。
- 直射日光、高温多湿、粉塵、油煙などの影響を受ける場所に設置しないでください。

●お求めは信用のある当店で

2023年8月現在

## 中小オフィス向けIT支援サービス

# HOME type-U5 5年パック

## ネットワークセキュリティサービス

見えない脅威からビジネスを守る、  
**安心でセキュアなオフィス環境を**



統合型脅威管理 (UTM) 装置  
**Security UNIT for HOME**  
 (HOME-UNIT5)



## 高まるサイバーリスク、 **備えは大丈夫ですか？**

- ITの管理者がいない
- コストと手間をかけたくない
- 導入効果があるのか気になる

お悩みごとを  
**解決!**



リスクに備える安心のオフィスワークをHOMEがサポートします

# 信頼のハードウェア

強固なネットワークセキュリティがセキュアなオフィス環境を整えます。

ネットワーク上の見えない脅威に対してファイアウォールやアンチウイルス・不正侵入検知などの多層防御によりオフィス環境を守ります。HOME-UNITは先進の高評価エンジン搭載の信頼の国産ハードウェアです。

- ファイアウォール
- アンチウイルス・スパム
- Webフィルタリング
- 不正侵入検知・防御
- 雷サージブロック

## HOME



# 安心のサービス

管理者不在でも、いつもそばにいたような安心を提供します。

ご利用中の気になることやお困りごとはHOMEコンタクトセンターがワンストップでサポート。リモートツールで安定稼働を見守ります。もしもの被害に備えるサイバー保険はもう一つの安心です。

- 見守り型運用支援
- リモートサポート
- セキュリティレポート
- HDI準拠\*
- サイバー保険

\*Help Desk Institute (HDI:ヘルプデスク協会)国際認定の資格を有するスタッフによる構築・運用

### 内部の対策

- ・ウイルス拡散防止
- ・アプリケーション制御
- ・Webフィルタリング/不正アクセス

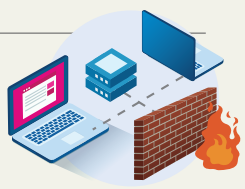


### 外部の対策

- ・ウイルス侵入
- ・スパム/迷惑メール
- ・不正アクセス/不審なサーバ等の通信など

### ■ ファイアウォール機能

データ通信の状況や利用するソフトウェアなどにより、社内ネットワークにデータを通わせるか否かを判断し、不正なアクセスを防ぎます。



### ■ Webフィルタリング機能

フィッシングサイトや許可していないクラウドサービスなど、危険性が高いWebサイトへのアクセスに加え、業務とは無関係なWeb閲覧もブロック。情報漏えいを防ぎ、業務効率の低下を抑制します。



### ■ アンチウイルス機能

メールの添付ファイルや外部サイトへのアクセス時の通信を監視。閲覧先の画像やダウンロードするファイルにウイルスが混入していないかチェックします。



### ■ IDS/IPS機能

システムの脆弱性を突く攻撃、攻撃者サーバからのマルウェアダウンロードなど不正侵入を検知・防御。ファイアウォールでは防げない外部脅威から社内ネットワークを守ります。



### ■ 迷惑メール判定機能

不要な広告や信頼のない不適切なメールなどを迷惑メールとして判定タグ付けします。業務効率の低下や不審なサイトへの誘導を防ぎます。



### ■ メール誤送信防止サービス

HOME-UNIT内部に一定時間メールの送信を保留することが可能です。送信先や添付ファイルを間違えてしまっても、設定した時間内であれば送信をキャンセルできるので誤送信防止に役立ちます。



### ■ P2P、メッセージングアプリの防御

P2P通信 (Peer to Peer通信=端末コンピュータ同士の通信) を遮断することができるので、セキュリティ対策を行っていない悪意のある相手からのウイルス感染を防ぐことができます。



### ■ 特定国通信ブロック

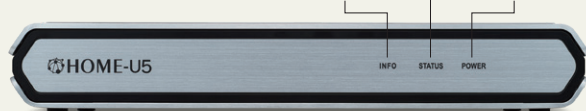
通信を分析し、リスクの高い国からの通信をブロックすることで、より強固なセキュリティを提供します。



### 安心のハードウェア

[ハードウェア仕様]

アルミを使用した放熱性の良い筐体、稼働音の少ないファンレス構造

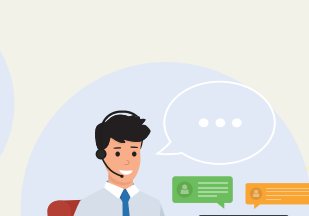


### 雷サージブロック& バイパスモード搭載

雷などの突発的な電力障害にも安心の設計。雷サージ防御機能が瞬間的な過電流から本体を守ります。また、バイパスモード搭載により停電時も通信を確保できます。

### ■ 「HOMEコンタクトセンター」が、ワンストップで様々なお困りごとをサポート

導入前のご相談から導入後のサポート、ご契約内容の確認・変更など、ご利用に関するすべてのお問い合わせをワンストップでサポートします。



操作支援や設定変更、またご利用に支障が生じた場合など、電話やメールで伝えにくい内容はリモートツールを利用して分かりやすく説明します。

万が一の不具合や故障も迅速に対応。コンタクトセンターがテクニカルスタッフと連携してリカバリーをサポートします。



コンタクトセンターの専任スタッフがご利用機器の稼働状況を遠隔監視。異常を発見した場合はお客様へお知らせするなど、安定した運用を見守ります。

### ■ 見守りサービス

HOME-UNITの稼働状態やランサムウェアなどの攻撃による外部サーバとの不適切な通信を監視。安心のオフィス環境を見守ります。



### ■ 見える化サービス

HOME-UNITが検知したさまざまな脅威は集計・分類され、セキュリティレポート(月1回メール配信)と「見える化サイト」(専用サイト)にて詳細を確認できます。目に見えない脅威が把握でき、必要な対策が明確になります。



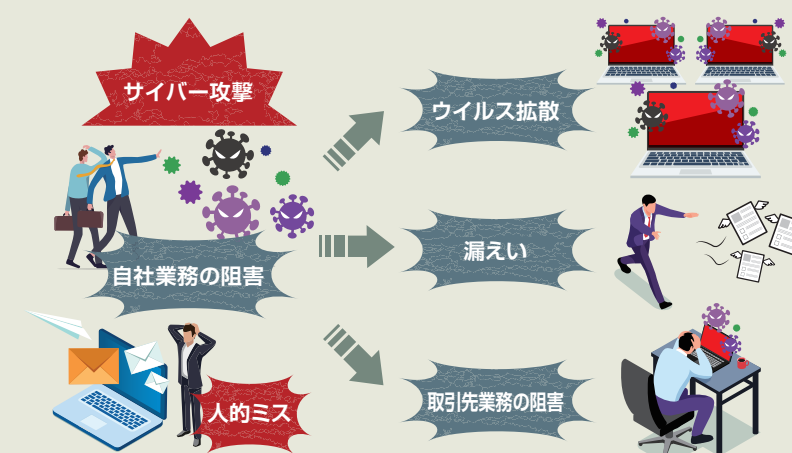
### 安心の補償範囲！HOMEに付帯する「サイバー保険」

※type-U5 サイバー保険付き5年パックのみ

万が一、サイバー攻撃を受けた際の調査・復旧などの費用や賠償責任に関する補償を保険でカバーします。必要な各種機能を備えた「緊急時サポート総合サービス」がご利用いただけます。

1事故 100万円/年

### 多様化するサイバーリスク



ウイルスによりメールが拡散、不正アクセス等のおそれが発覚した

社員が持ち込んだUSBメモリから社内PCにウイルスが感染した

会社のパソコンが自宅でテレワーク中にウイルス感染した

もしもの時、専門に対応してくれる窓口がほしい