

AED

自動体外式除細動器



自動体外式除細動器 AED-3100 カルジオライフ

made **in** Japan



ガイドライン
2010 対応



成人・小児モード
切換スイッチ



パッド使用期限
確認



パッド導通
チェック



100回/分の
動作音



イラスト表示



心電図波形表示



AEDモード



セミオートモード



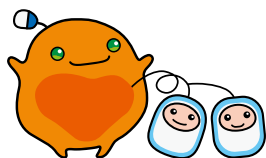
防塵・防水
(IP55)



Bluetooth
通信



AED Linkage



エレクトロニクスで病魔に挑戦

NIHON KOHDEN

made **in** Japan

日本光電のAEDは、唯一の国産AEDです。*
AED-3100は、高品質なものづくりを実現するための生産環境を整えた
新工場・富岡生産センターで生産しています。 *2015年10月現在



AED

私たちは、一貫した品質の維持管理のため自社工場生産にこだわっており、AEDもその中のひとつです。
自社製のAEDを、国内外のお客様へお届けしています。

AEDの設置後は、いざという時にいつでも使用できるよう、さまざまな機能、サービスをご用意。
大切な命を守るために必要不可欠な保守管理についても、
国産メーカーの強みを活かし、きめ細かなサポート体制でお応えします。



重要部品であるプリント基板もすべて自社生産



いくつもの検査をクリア



清浄空気によるクリーンな環境で生産



組み立てた作業員の責任と誇りの証・ネームラベル

富岡品質。

MADE IN TOMIOKA



幅広い状況下で使えるように

広がる操作環境

AED-3100は、-5℃の環境でも操作が可能になりました。また、IP55に準拠した高い防水性および防塵性を備えており、過酷な状況下でも使用できます。



Bluetooth®でデータ管理

内部メモリに保存された救助データや毎日のセルフテストの結果をパソコンに保存し管理が可能。専用ケーブルが不要なので、さまざまな現場で使用できます。

※除細動レポート表示ソフトウェア (オプション) をインストールしたパソコンが別途必要。

充実のセルフテスト

毎日/毎月のセルフテストで、電極パッドの断線などさまざまな項目を確認し、アラームでお知らせします。

毎日

バッテリー、パッド (使用期限、導通など)、内部電子回路、ステータスインジケータ回路、ショックボタンソフトウェア、温度 など

毎月

毎日のセルフテストの項目+バッテリー (高負荷時の電圧)、高電圧回路 (最大エネルギーでの充電)、スピーカ、心電図回路

より多くの命を救うために 進化をつづける。オレンジ色

使う人へのやさしさを進化

コンパクトで持ち運びらくらく

必要な機能はそのままに、本体の体積を40%、重量を15%減 (当社従来品比)。持ち運びしやすく、省スペースで設置できます。



100回/分の動作音

電源ONから100回/分の動作音が開始! AEDが動作状態であることを示すと同時に、絶え間ない胸骨圧迫の実施を促します。

成人・小児モード 切替スイッチ

パッドは成人・小児共通。スイッチを切り換えるだけで小児から成人まで対応します。



簡単3ステップ操作



Step 1
フタを開けると
自動電源ON



Step 2
パッドを
胸に貼る



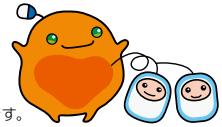
Step 3
ボタンを押して
電気ショック

異常箇所を一目で確認

AEDの3つの構成要素

①AED本体、②パッド、③バッテリーの異常箇所を一目で確認可能。





かえでちゃん (CAEDE: CPR AED Expert) は、心肺蘇生とAEDの普及をお手伝いするキャラクターです。

スピード解析・スピード充電

2分間の心肺蘇生終了後、最短8秒で解析・充電 (200J) を完了します。心肺蘇生の中断が短く、より早期の電気ショックが可能です。

救命の連鎖をつなげる共通パッド

電極パッドは、救急車搭載型除細動器やマニュアル型除細動器にもそのまま接続でき、経皮ペースティング機能にも対応。迅速な救急搬送をサポートします。

※接続可能機種はお問合せください。



の AED

さらにわかりやすい AEDへ

ステータスインジケータのサイズを30%大きく (当社従来品比) し、一目でセルフテストの結果を確認可能。また、色分けされた電極パッドに対応したパッド装着指示ランプにより、操作性が向上しています。



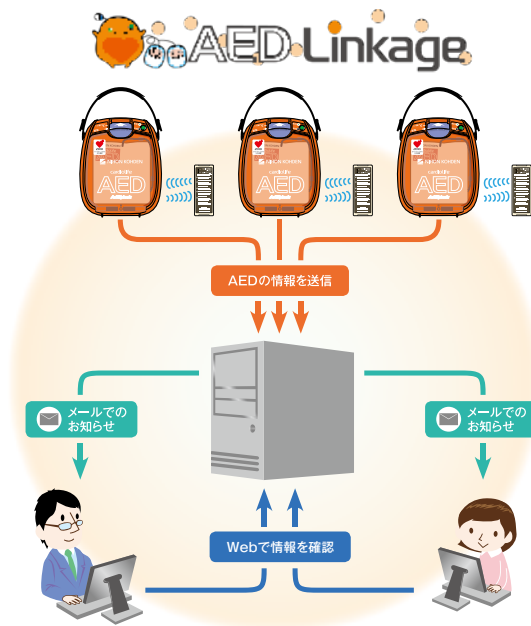
※キャリングバッグは標準付属です。

AEDリモート監視システム ARM-1000をお役立てください

いつでも確実にAEDを使用するために、毎日/毎月のセルフテスト結果の確認や、電極パッド、バッテリーなどの消耗品の適切な交換といった日常点検を行うことが重要です。AED Linkageは、AEDの状態を集中管理し、お客様ご自身による日常点検をサポートします。

- Web上でAED本体の状態、電極パッドの使用期限、バッテリーの残量および廃棄期限等を確認できます。
- AEDにトラブルがあった場合や、電極パッドやバッテリーの使用期限前に、ご登録いただいたメールアドレスに情報をお届けします。

※AEDの日常点検は、AED本体のステータスインジケータを見て行ってください。
 ※設置位置、電波状況等により、AEDの情報を受信できない場合があります。
 ※詳しくは当社営業員にお問合せください。



付属品

AED用 キャリングバッグ YC-310V



AED-3100を収納できるキャリングバッグです。内部には、予備の電極パッド、救急用品(タオル、ハサミ等)、リモート監視端末を入れることができます。

消耗品



バッテリーパック SB-310V (待機寿命4年)



使い捨てパッド P-740 (成人・小児共通)

未就学児の患者さんには…
 ●小児モードに切り換えて使用してください。

※電極パッドは使い捨てです。再使用できません。
 届出番号 13B1X00206000345

オプション品

AED用キャリングバッグ YC-310V

※1つは標準付属です

AED防塵防水ケース YZ-043H0 [Y197A]

●寸法・質量
 幅470×高さ357×奥行176mm
 約3.7kg (AED含まず)
 ※IEC規格: IP67



AED救命テント [Y251A]

救命時に周りの方からの視線を遮るためのテントです。傷病者のプライバシーを守ります。コンパクトにたたんで保管でき、緊急の使用時にはワンタッチで簡単にセッティングできます。

●寸法・質量
 使用時: 幅1970×高さ1500×奥行1185mm
 保管時: 幅500×高さ600×奥行60mm
 約2kg



AED壁掛けホルダ KG-202V

※取付け金具が別途必要

AED/CPR レスキューキット YZ-043H3

●構成
 タオル・ハサミ・蘇生用マウスピース・剃刀・グローブ

キティちゃん オレンジポーチ [Y179]

AEDを使用する際に必要な備品を収納するのに最適です。

ポスター

「私たちの行動で救える命があります」

AEDを使用した救命処置の手順を紹介。

AEDサインボード [Y260A]

●寸法・質量
 幅210×高さ296×厚さ2mm: A4サイズ
 ※両面同デザイン
 ※取付け金具が別途必要

AED設置シール

A4片面 [Y267A]
 A5両面 [Y267B]



AED設置先記入シール

A4片面 [Y267C]

AEDスタンド型 収納ケース YZ-038H9

ドア内には、救急用品、毛布等を保管するスペースを確保しています。

●寸法・質量
 幅500×高さ1700×奥行き500mm
 約54kg (AED含まず)
 ※単4乾電池2本使用



AED壁掛け型 収納ケース

ホワイト YZ-041H6
 オレンジ YZ-041H7

●寸法・質量
 幅390×高さ400×奥行174mm
 約7.3kg (AED含まず)
 ※単4乾電池2本使用
 ※取付け穴位置: 幅320×高さ255mm
 ※取付け金具が別途必要



AEDミニスタンド型収納ケース YZ-040H2

●寸法・質量
 幅530×高さ1225×奥行242mm
 約23kg (AED含まず)
 ※床面固定 (アンカーボルトが別途必要)
 ※単4乾電池2本使用

●オプション
 AEDミニスタンド用壁付け金具
 YZ-041H4

ドアを開けるとブザーが鳴り、
 ドアを閉めるとブザーが鳴り止みます

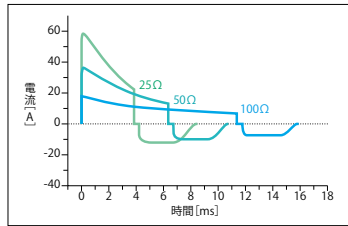
AED-3100

私たちの行動で救える命があります！

規格

電極パッド	使い捨てパッド P-740
出力	切取指数関数一定電力二相性波形 ActiBiphasic
エネルギー出力 (50Ω時)	漸増式 成人モード時 1回目:150J-2回目:200J-3回目:200J 小児モード時 1回目: 50J-2回目: 70J-3回目: 70J
音声ガイド	日本語
メモリ	救助データ: 3件90分 (1件あたり最大30分) の 心電図波形とイベント情報 セルフテスト履歴: 毎日のセルフテスト31件、 毎月のセルフテスト12件、 その他のセルフテスト50件
バッテリー	バッテリーパック SB-310V リチウムバッテリー (充電不可) 待機寿命: 4年 容量: 160回以上の除細動ショック、 または6時間以上の動作 (新品のバッテリー、20℃のとき) ※待機寿命は、設置環境や使用状況によって短くなります。
振動	MIL-STD-810G 514.6 Category4 Secured Cargo MIL-STD-810G 514.6 Category9 Helicopter
落下	MIL-STD-810G 516.6 Procedure IV Transit Drop 1.22m
外装保護	IEC60529 IP55 装置の正常な動作に支障をきたしたり、 安全を損なう程の量の粉塵が内部に侵入せず、 いかなる方向からの水の直接噴流によっても 有害な影響を受けない。
耐用期間	8年間 (当社データの自己認証による、保証期間: 5年間)
寸法・質量	幅206×高さ97×奥行252mm 約2.3kg (パッドおよびバッテリーパックを含む)

※バッテリーと電極パッドは、本体に付属されていないので必ずご用意ください。



ActiBiphasic

倒れた方のインピーダンスに
左右されることなく、
除細動に必要なエネルギーを
供給します。

<設定エネルギー 150J>

インピーダンス [Ω]	一相目		二相目	
	電流 [A]	時間 [ms]	電流 [A]	時間 [ms]
25Ω	50.4	3.85	11.3	3.62
50Ω	30.8	6.36	9.42	3.62
75Ω	22.1	8.86	8.19	3.62
100Ω	17.2	11.4	7.32	3.62
125Ω	14.1	13.9	6.69	3.62

<設定エネルギー 200J>

インピーダンス [Ω]	一相目		二相目	
	電流 [A]	時間 [ms]	電流 [A]	時間 [ms]
25Ω	58.1	3.85	13.0	3.62
50Ω	35.4	6.36	10.9	3.62
75Ω	25.4	8.86	9.45	3.62
100Ω	19.8	11.4	8.45	3.62
125Ω	16.2	13.9	7.71	3.62

「耐用期間」を過ぎたAEDは、できる限り速やかな更新をお勧めします。

<医療機器「耐用期間」定義>

医療機器が適正な使用環境と維持管理の基に、適切な取り扱いで本来の用途に使用された場合、その医療機器が設計仕様書に記された機能及び性能を維持し、使用することができる標準的な使用期限を医療機器の「耐用期間」と定義する。

(社) 電子情報技術産業協会
ヘルスケアインダストリー事業委員会
2009年5月21日改訂 医療機器「耐用期間」の自主基準(改訂版)より

AED設置管理タグを
よく見える所に！



忘れないで日常点検！

AEDは救命処置のための医療機器です。AEDを設置したら、いつでも使用できるように、AEDのインジケータや消耗品の有効期限などを日頃から点検する事が重要です。

製造販売業者または販売業者が、設置者の保守管理の手間を軽減する独自のサービスをご用意しております。お客様のご都合に合わせて、これらを利用し、いつでもAEDが使える状態にしておいてください。



このカタログは、「植物油インキ」[水なし印刷]を使用しています。

※BluetoothはBluetooth SIG. inc.の登録商標です。

本カタログの画面例・記録例には原則として架空の人名を使用しています。都合により外観・仕様等を変更する場合があります。あらかじめご了承ください。

- ★ AED専用フリーダイヤル ☎0120-701699
- ★ AED専用ホームページ AEDライフ <http://www.aed-life.com/>
- ・添付文書を必ずお読みください。
- ・AEDに不測の事態が発生した時及び譲渡時(高度管理医療機器等販売業の許可業者に限る)、廃棄時には、日本光電またはAEDを購入された販売店にご連絡ください。

販売名: 自動体外式除細動器 AED-3100 カルジオライフ

医療機器承認番号 22700BZX00187000

クラス分類: 高度管理医療機器、特定保守管理医療機器

製造販売

日本光電

日本光電工業株式会社 東京都新宿区西落合 1-31-4 〒161-8560
☎03-5996-8000(代表) Fax 03-5996-8091

<http://www.nihonkohden.co.jp/>

●お問合せ先